

Royal Palm

Gorgona Beach



Inspirado por el mar, diseñado para vivirlo

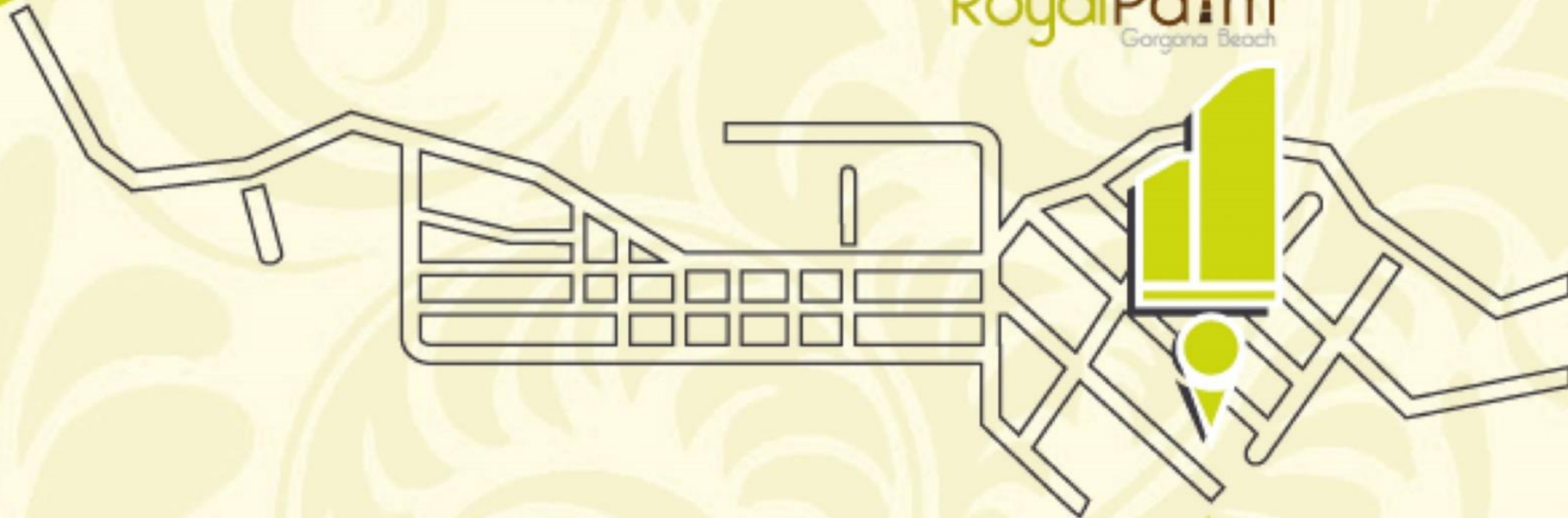
Royal Palm
Gorgona Beach





UBICACIÓN

Carretera Panamericana



Cabañas de Playa Gorgona



GORGONA



El proyecto está ubicado en playa Gorgona a pocos minutos de Coronado donde encontrará escuelas, hospitales, tiendas de conveniencia y mucho más.



EL PROYECTO



Royal Palm, es un proyecto residencial frente al mar, con un diseño seductoramente innovador; situado en Playa Gorgona, a tan solo 50 minutos de la ciudad de Panamá.



Dos torres de 28 y 21 niveles que se comunican a través de un vestíbulo central



De 70m², 128m² y 135m²

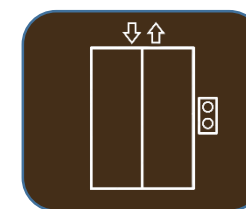


Torre A - seis apartamentos por nivel

Torre B - ocho apartamentos por nivel



Uno y dos recámaras



Cuatro elevadores principales y uno de servicio



EL EDIFICIO



- Seguridad 24 horas
- Vestíbulo principal con recepción
- Área social en dos niveles
- Estacionamientos de visita
- Depósitos

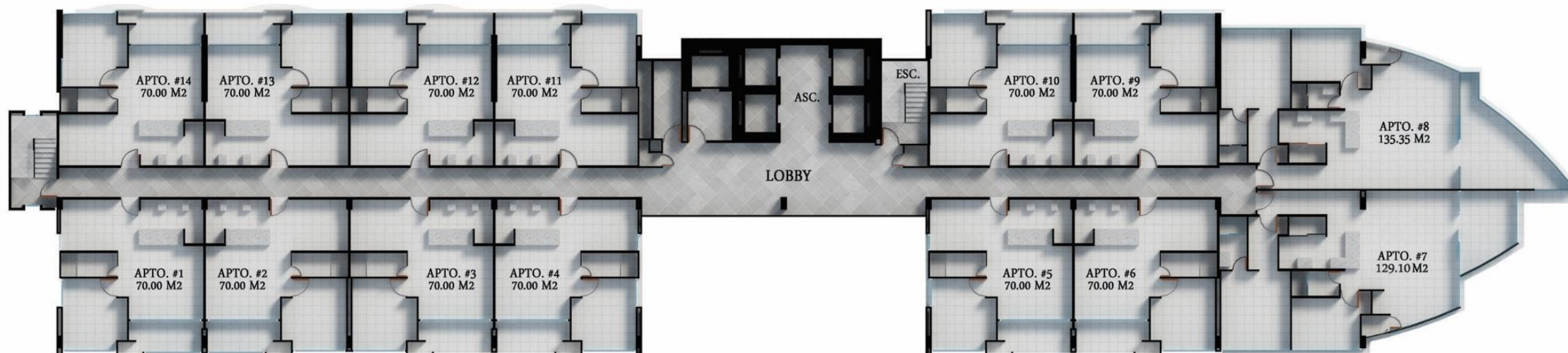


APARTAMENTOS

- De 70m², 128m² y 135m²
- 1 y 2 recámaras (todos los apartamentos de 70m² con posibilidad de unirse)
- Vista al Océano Pacífico (lateral o frontal)
- Balcón

TORRE B (NIVEL 100-1900)

TORRE A (NIVEL 100-2400)



Planta típica

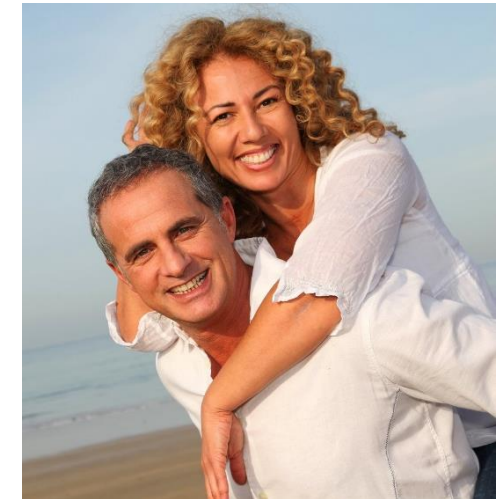
VISTA LATERAL AL
OCÉANO

VISTA AL MAR

APARTAMENTO - 70m²



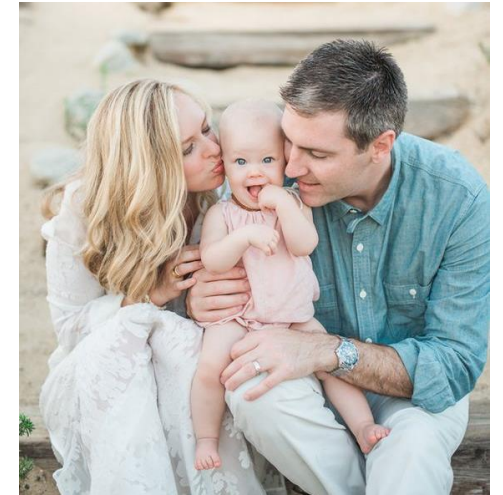
VISTA LATERAL AL MAR



APARTAMENTO - 128m²



APARTAMENTO - 135m²



AMENIDADES



Dos áreas sociales:

- En planta baja con restaurante, terraza abierta techada, área para tomar sol, bar, piscina y acceso directo a la playa.
- En el nivel 300 que consta de cancha multiuso, terraza abierta, área de bar, sun deck, gazebos, gimnasio, sauna, salón de juegos para niños, salón de fiestas, piscina de niños y piscina infinity.



AMENIDADES

Planta típica – Nivel 300





info@empresasbern.com
(507) 214-2376
empresasbern.com
Ave. Balboa, Bayfront Tower



Estas imágenes contienen una representación artística del proyecto. El promotor se reserva el derecho a realizar cambios al proyecto sin previo aviso.