



SEASIDE

HOUSE

Un proyecto de



¡PANAMÁ, EL MEJOR LUGAR PARA VIVIR!

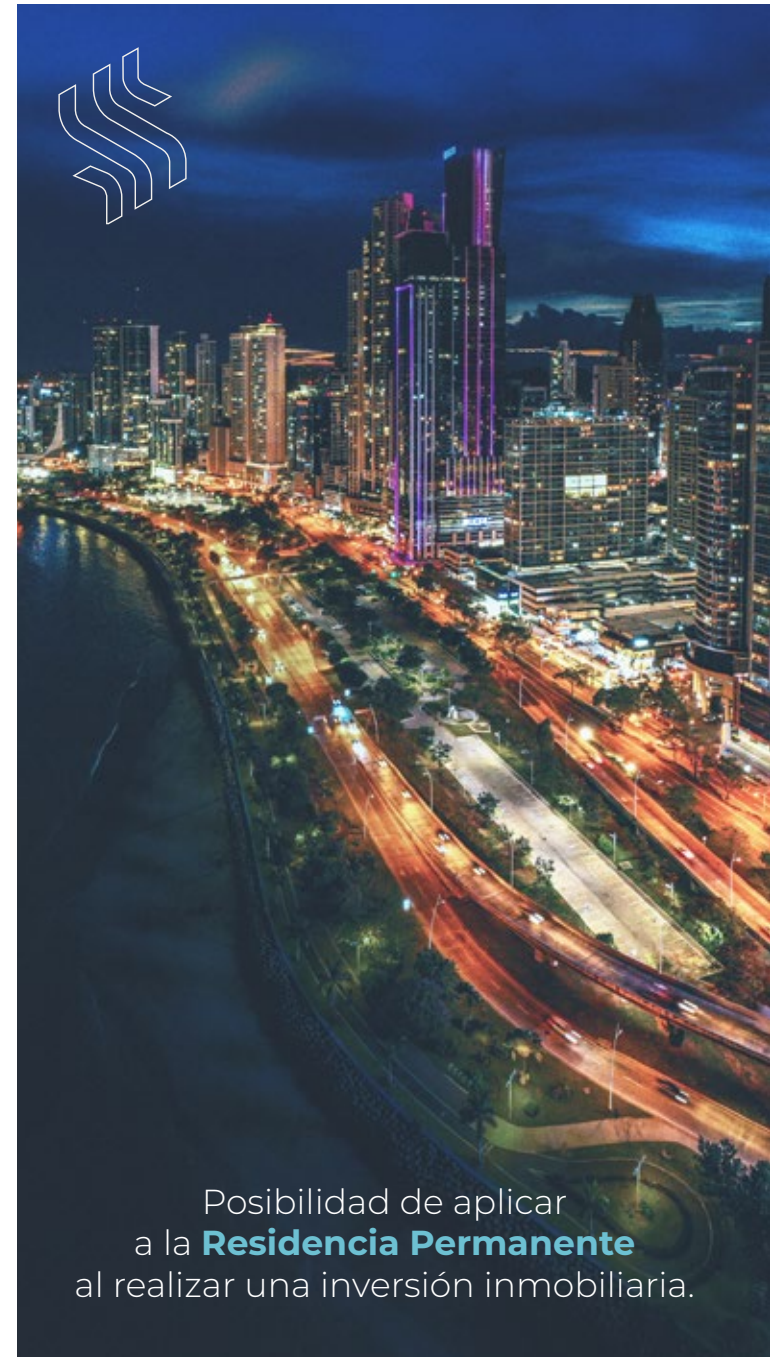
Los expatriados afirman que están muy felices con su vida en Panamá, en el 2024 el 82%* lo ha calificado como el mejor lugar para vivir, superando la media mundial del 68%.

¿POR QUÉ INVERTIR EN PANAMÁ?

Es un país hermoso, pluricultural, con un clima delicioso; además, Panamá tiene una de las economías más estables de Latinoamérica y es considerada como una de las potencias de la región.

- **Calidad de Vida:** Panamá se ha posicionado como un destino privilegiado para vivir, gracias a su clima tropical y la diversidad cultural; además, los índices de satisfacción entre los expatriados son bastante altos, ellos valoran las facilidades para acceder a vivienda y servicios de calidad.
- **Crecimiento Económico:** Panamá se ha consolidado como un hub logístico y financiero de primer nivel en la región. Su crecimiento económico se sustenta en el comercio y los servicios, siendo el Canal de Panamá el motor que impulsa estas actividades.
- **Economía Dolarizada:** La dolarización de Panamá ha sido un pilar fundamental para el desarrollo económico del país, al fomentar la inversión extranjera, promover la estabilidad y proteger los activos de la volatilidad de las monedas locales.
- **Política Estable:** Panamá se destaca por su solidez democrática y estabilidad política, lo que fomenta confianza para los inversionistas, especialmente en el sector inmobiliario.
- **Creciente Turismo:** La combinación entre su ubicación privilegiada y el gran aumento del turismo, está impulsando exponencialmente la demanda de inmuebles.

*Expat Insider 2024



Posibilidad de aplicar
a la **Residencia Permanente**
al realizar una inversión inmobiliaria.

LA MARCA QUE
CONSTRUYE PANAMÁ
DESDE 1978





RESPALDO Y EXPERIENCIA DE EMPRESAS BERN

Desarrolladora y constructora #1 de Panamá

+45 años de experiencia

+8.000 llaves entregadas

+160 proyectos entregados

60% de clientes extranjeros y expatriados

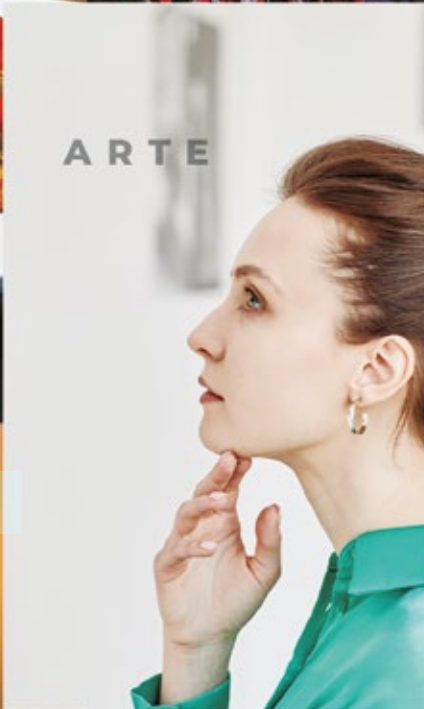
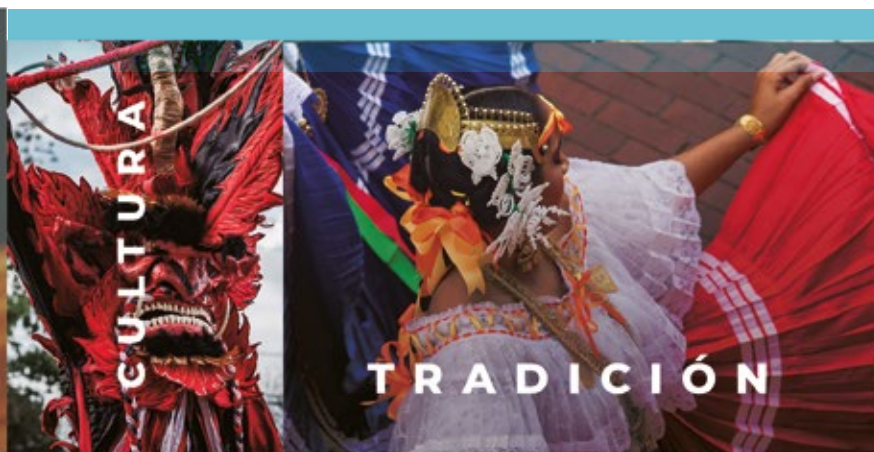
+2.000 habitaciones hoteleras de Bern Hotels & Resorts

+35 años en la industria de hotelería y turismo

+25 años de experiencia administrando unidades inmobiliarias



URBANA



Urbana busca que Calle Uruguay sea reconocida a nivel mundial, como un espacio donde convergen y se desarrollan actividades culturales, recreativas, musicales, artísticas, gastronómicas y deportivas para generar espacios sociales y familiares.

Esta zona ha sido renovada por la Alcaldía de Panamá, preparándola para ser el **HUB de arte y cultura más importante de la ciudad**, aportando a la competitividad y crecimiento de la comunidad. Esto la convierte en la **ubicación perfecta para Seaside House**, donde tendrás al alcance todo lo que necesitas y buscas acorde a tu estilo de vida.



SEASIDE
HOUSE

Disfruta a tu
estilo,
vive Seaside





Este proyecto ha creado
un concepto único.

Urban Club House

El cual te permite disfrutar completamente de tu estilo de vida dentro de la torre y sus zonas aledañas, así encontrarás un plan perfecto para ti en cualquier momento.

*Las imágenes en este documento son una representación artística del proyecto. El desarrollador se reserva el derecho de realizar cambios sin previo aviso.

ZONA EXCLUSIVA CIUDAD DE PANAMÁ



Todo lo que necesitas a
pocos minutos de distancia.



HOSPITALES

A. Hospital Paitilla

17 minutos

7 minutos

B. Consultorios Médicos Royal Center

14 minutos

6 minutos

C. Hospital Nacional

19 minutos

5 minutos

Panama Clinic

27 minutos

9 minutos

Pacífica Salud

32 minutos

9 minutos



CENTROS ESPECIALIZADOS

A. Stem Cell Institute

7 minutos

3 minutos

Cryo-Cell

9 minutos

38 minutos



SUPERMERCADOS

A. Foodie Market

4 minutos

2 minutos

B. Supermercados Rey

12 minutos

7 minutos

C. Riba Smith

10 minutos

5 minutos



PARQUES

Parque Urracá

7 minutos

3 minutos



HOTELES

A. Hilton

8 minutos

3 minutos

B. Le Meridien 

2 minutos

4 minutos

C. Waldorf Astoria

3 minutos

3 minutos

D. Intercontinental 

5 minutos

5 minutos

E. W Panamá

5 minutos

2 minutos



METRO

A. Estación Santo Tomás

17 minutos

B. Estación Iglesia del Carmen

13 minutos



CLUB DE YATES

Club de Yates y Pesca

19 minutos

6 minutos



CINTA COSTERA

5 minutos

7 minutos



CENTROS COMERCIALES

A. Megápolis Outlet

24 minutos

8 minutos

B. Balboa Boutiques

10 minutos

5 minutos

Multiplaza

30 minutos

8 minutos

Soho City Center

15 minutos

5 minutos



BARES Y RESTAURANTES

(todos en la misma avenida o a los costados, desde 1 minuto)

La Malagueña

La Milonga

Gaucho's

Market

The Fish Market

Cervecería Legítima

Brutal Smokehouse

Mangle

Al Basha

Friday's

Crepes&Waffles



BANCOS

A. Banesco

B. Scotiabank

C. Banistmo

D. BAC Credomatic

E. Davivienda



¡Más de **1800 m²**
para relajarse!

Descubre increíbles áreas sociales distribuidas en tres plantas diferentes. **¡Siempre habrá algo que hacer para que disfrutes al máximo en Seaside House!**





SEA SIDE

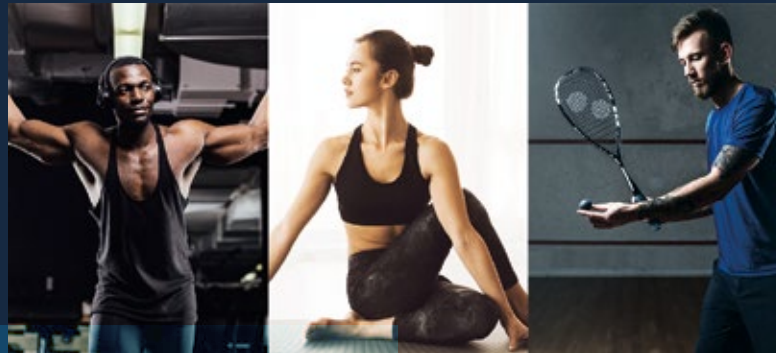
Nivel 2600

- Swimming pool
- Solarium
- Jacuzzi
- Pool deck
- Fire feature
- Social Hub
- Coworking lounge
- Private lounges
- Club House



Nivel 2700

- Grilling pavilion
- Fitness center
- Pilates & yoga studio
- Squash court
- Cinema
- Game room



Nivel 2800

- Skyline terrace
- Pet park
- Rock climbing
- Zen garden



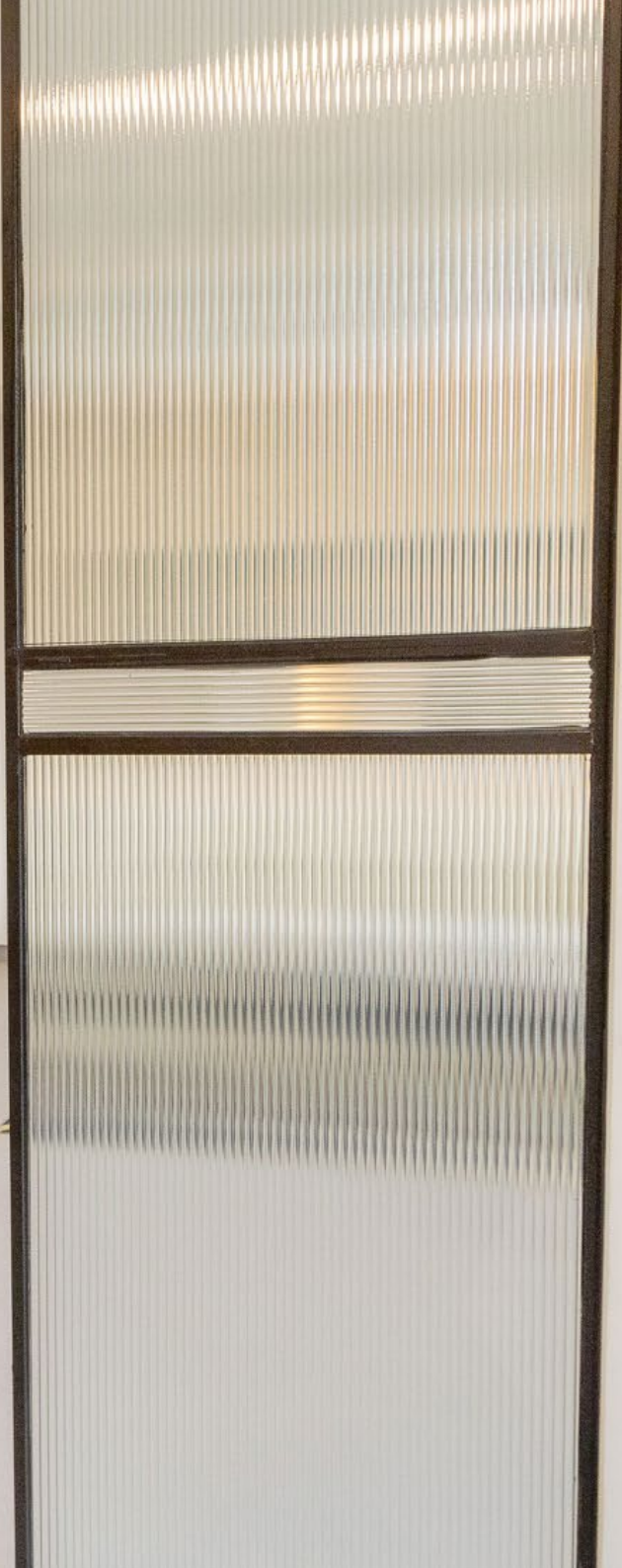
Impecable distribución de los espacios

Diseñamos cada unidad de Seaside con el objetivo de aprovechar al máximo cada espacio.



*Las siguientes imágenes contienen una representación artística del proyecto, el cual podrá tener cambios.





Unidad de 64 m²

- Recámara principal
- walk in closet
- Sala comedor
- Baño principal
- Baño secundario
- Cocina
- Lavandería
- 1 estacionamiento



Unidad de 56 m²

- Recámara principal
- walk in closet
- Sala comedor
- Baño principal
- Cocina
- Lavandería
- 1 estacionamiento



Keyplan

Hotel Le Méridien

A 64 m²



H 64 m²

G 56 m²



Calle Uruguay

B 64 m²

C 64 m²

D 64 m²

E 64 m²

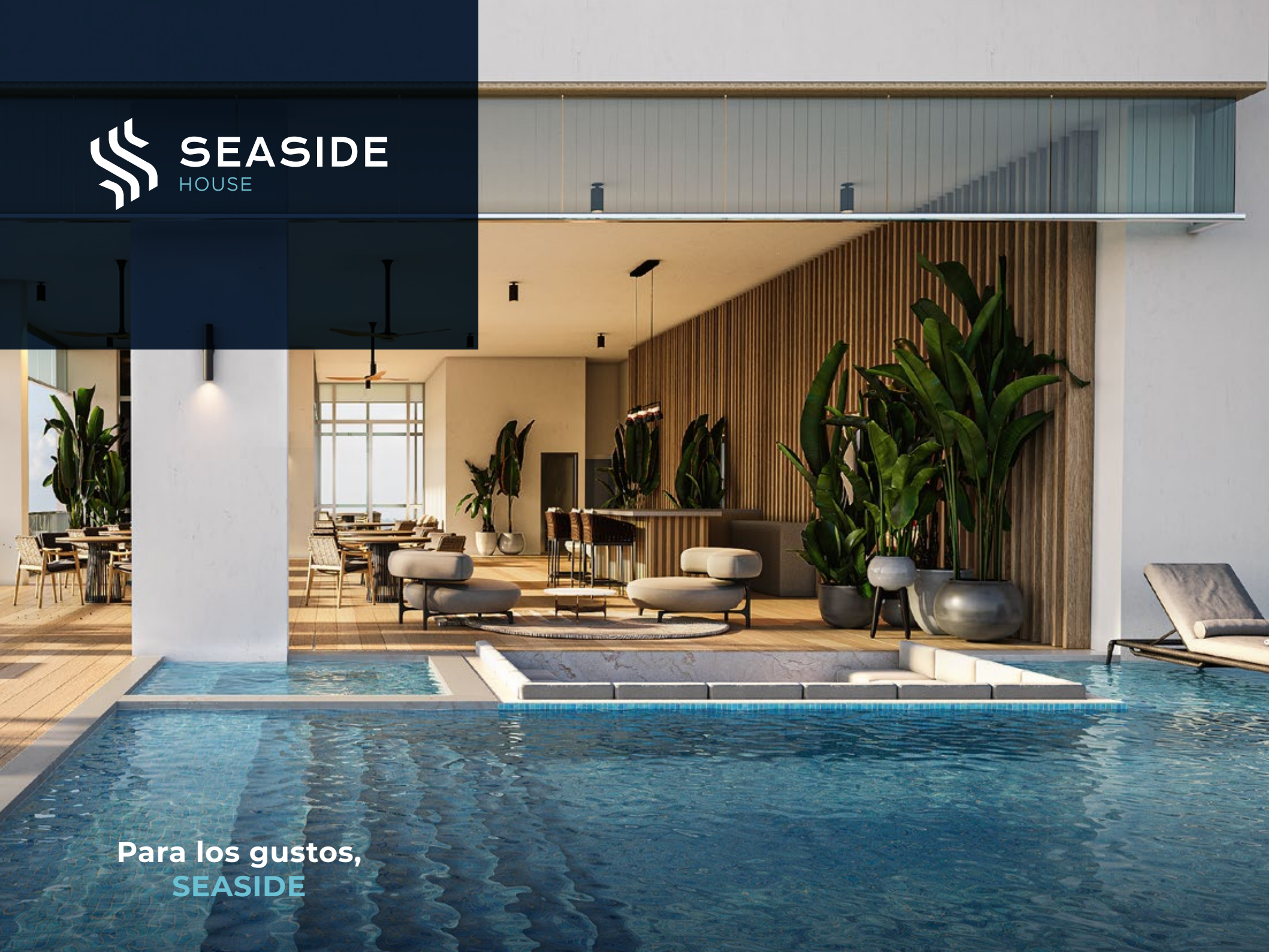
F 56 m²

Calle 47





SEASIDE
HOUSE



Para los gustos,
SEASIDE



SEASIDE
HOUSE



@seasidepanama @empresasbern
www.empresasbern.com



Casa Matriz, Ave. Balboa, Bayfront Tower, PB



(507) 269-0645



Plaza del Este



(507) 214-2376

