

FUNDACION
BERN



2015

REPORTE DE SOSTENIBILIDAD Y RESPONSABILIDAD SOCIAL

ÍNDICE

1.	Mensaje del Presidente	4
2.	Una Mirada al 2014 - 2015	7
3.	Perfil de Empresas Bern	8
4.	Comunidad y Fundación Bern	14
5.	Nuestros Centros Educativos	28
6.	Impacto en las Comunidades	46
7.	Ambiente y Sostenibilidad	54
8.	Gobierno Corporativo	76
9.	Colaboradores	84
10.	Nuestros Clientes	102
11.	Proveedores y Subcontratistas	108
12.	Parámetros de Informe	112
13.	Pacto Mundial de las Naciones Unidas Indicadores del Global Reporting Initiative (GRI)	114
14.	Anexos	128







A man with grey hair, wearing a dark blue suit, a light blue striped shirt, and a red tie with a small floral pattern, stands in the foreground. Behind him is a large, modern building with a mix of glass and wood facades, featuring balconies and greenery. The scene is set in an urban environment with other buildings visible in the background.

MENSAJE DEL PRESIDENTE

Desde que iniciamos Empresas Bern hace más de 37 años, nuestra visión ha sido de ofrecer productos inmobiliarios de primera calidad para nuestro selecto mercado que nos ha favorecido por todos estos años. Hoy en día seguimos manejando cada detalle de nuestras viviendas, locales comerciales, edificios y hoteles, ya que solo así podemos reafirmar la excelencia de nuestros productos con la colaboración de nuestro personal y la mejor calidad de materiales, lo que nos distingue en la comunidad panameña.

Ingeniero Herman Bern

Para nosotros el compromiso con productos de calidad está médularmente relacionado con nuestra responsabilidad social. Nos gusta hacer las cosas bien y para que una corporación pueda hacerlo bien, tiene y debe ser socialmente responsable. Impulsar una cultura para alcanzar el bien común y ofrecer igualdad de oportunidades a todos es fundamental. En nuestra labor social contamos con un enfoque educacional a lo interno y a lo externo. Instamos a nuestros empleados a que se superen. Deseamos que las comunidades tengan acceso a una mejor formación educacional, ya que para nosotros la educación es la mejor herramienta para mejorar la calidad de vida de nuestros ciudadanos.

En los últimos dos años hemos incursionado en varios proyectos como parte de nuestros programas de responsabilidad social, de los cuales nos gustaría destacar los siguientes:

En el 2013 inauguramos el Centro Educativo Infantil Luz del Mundo en el área de Veracruz. El mismo fue creado viendo las necesidades de nuestros colaboradores de los hoteles del área de Playa Bonita y de la comunidad de Veracruz. Hoy cuenta con más de 75 niños que van de maternal hasta tercer grado.

Nuestro programa de sensibilización y pruebas gratuitas de VIH/Sida ha tenido una gran aceptación y ha sido muy exitoso. El programa y las pruebas se comenzaron antes de Carnavales y nos sorprendió positivamente la cantidad de trabajadores que se realizaron la prueba de manera voluntaria y confidencial. Continuamos a través de todo el año con más jornadas de sensibilización y exámenes gratuitos para nuestros colaboradores, totalizando más de 1,000 pruebas.

Iniciamos el Campamento Juvenil Eco Camp-Ita dentro de las instalaciones del hotel Gamboa Rainforest Resort beneficiando a los estudiantes de nuestros Institutos Bern, así como los niños de otras comunidades e iglesias. En el Eco Camp-Ita los estudiantes tienen dormitorios, talleres, espacios de reunión y deportes, disfrutando de la naturaleza que les rodea.

Como parte de nuestras iniciativas de trabajo en equipo se organizó la liga interna de fútbol para el sector de construcción. Esperamos

en los próximos años expandir e incluir a más colaboradores de otras divisiones de Empresas Bern en esta actividad deportiva.

Este pasado año obtuvimos certificación LEED Silver en Global Business Terminal y la pre certificación LEED Gold para el proyecto Plaza del Este.

Nuestro compromiso además de ser responsables con nuestros colaboradores, también lo es con nuestro ambiente. En el 2014 instalamos más de 500 paneles solares en el Hotel Crowne Plaza Aeropuerto siendo muy efectivos para el ahorro energético. En 2015, gracias a nuestro Programa de Reutilización de Aceite Vegetal reciclado en nuestras cocinas como fuente de energía alterna para la lavandería de nuestros hoteles, recibimos el reconocimiento al Buen Ciudadano Corporativo otorgado por PANAMCHAM.

En el 2016 seguimos trabajando junto con nuestros colaboradores los programas y proyectos para la protección del medio ambiente y daremos inicio a dos innovadores proyectos: el de Neutralización de Baterías y la Trituración de Vidrio para reciclarlo en nuestros proyectos de construcción.

Como pueden apreciar, en los últimos dos años hemos reforzado muchos de nuestros compromisos sociales y agregado nuevos proyectos que nos llenan de mucho orgullo. Para lograr que estos proyectos sean exitosos, Empresas Bern tiene incentivos económicos asociados al desarrollo sostenible como los proyectos de reciclaje, eficiencia energética, programa de ahorro navideño, becas de superación educativa, premiación por solidaridad y trabajo en grupo entre otros programas para motivar la participación del personal.

Es muy gratificante sentir que una empresa socialmente responsable se ha vuelto parte de la cultura de Empresas Bern y que los frutos de dichos esfuerzos son tangibles y positivos. No lo hubiéramos podido lograr sin la ayuda de mi familia y de todos los colaboradores que hoy en día forman parte de nuestro grupo empresarial.

En Empresas Bern construimos más que edificios y hoteles: construimos mejores futuros.

PREMIOS Y MENCIONES



- Medalla William Ross – Cámara Panameña de la Construcción
- Medalla Horacio F. Alfaro – Cámara de Comercio
- Medalla George F. Hickson – Club Kiwanis de Panamá
- Premio Florencio Icaza – Sociedad Panameña de Ingenieros y Arquitectos
- Condecoración como el ingeniero civil del centenario por la CAPAC
- Premio desarrollador del año – Inter-Continental Hotel Group
- Premio regional a la producción más limpia 2009
- Premio regional de producción más limpia 2011
- Galardón vida y obra CEMEX
- Premio panamericano de ingeniería – Unión Panamericana de Ingeniería
- Medalla Jorge M. Arias – Consejo Nacional de la Empresa Panameña
- Premio CAPAC 2013
- Doctor honoris causa ADEN Business School 2013
- Mención honorífica del Programa de las Naciones Unidas para el Medio Ambiente (PNUMA) 2013
- Certificado del Good Corporate Citizens Award de PANAMCHAM 2014
- Certificado del Concursos Panamá Sostenible y Producción más limpia del ANAM 2014
- Certificado del P+L del XIII Concurso Premios Ambientales en Producción Limpia – Ministerio de Ambiente 2015
- Premio Buen Ciudadano Corporativo - PANAMCHAM 2015

UNA MIRADA AL



**2014
2015**

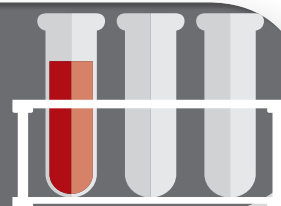


Adquirimos certificación LEED Silver y Gold en dos de nuestros proyectos. Global Business Terminal – Pre certificación Silver para la Torres B y Certificación for Core & Shell: Silver para la Torre A y Plaza del Este – Pre certificación Gold.



En Gamboa dimos inicio al Camp Eco Ita para los estudiantes del Instituto Bern y de otras comunidades.

Realizamos jornadas de pruebas de VIH/Sida y charlas de Sensibilización a más de 1,000 de nuestros colaboradores.



Instalación de más de 500 paneles solares en el Hotel Crowne Plaza Aeropuerto.



Proyecto Reutilización de Aceites usados de Cocina y Biodiesel como Fuente Alternativa de Energía Limpia para la Lavandería de Empresas Bern THE LAUNDRY. Se logra reciclar 4,800 galones de aceites vegetales usados de cocina, lo cual representa una emisión de 33,247 kg CO₂, es decir, unos 13,887 kg CO₂ menos que las emisiones que hubiesen producido la combustión del diésel.

En el 2015 gracias a este proyecto se nos otorgo el reconocimiento del Buen Ciudadano Corporativo por AMCHAM.

PERFIL EMPRESAS BERN

Y SUBSIDIARIAS





PERFIL

EMPRESAS BERN

Y SUBSIDIARIAS

Nombre: Empresas Bern

Sector: Construcción, bienes raíces, hotelería y turismo

Fecha de fundación: 1978

Lugar de Operación: Empresas Bern y sus subsidiarias son empresas nacionales y operan en el territorio de Panamá.

Forma Jurídica: Empresas Bern es una empresa constructora, de bienes raíces, hotelería y turismo. La empresa ha construido más de **160 proyectos** y ha entregado más de **8,500 unidades de viviendas**. Cuenta con una fuerza laboral total de **3,377 personas**. Empresas Bern, Bern Hotels and Resorts y sus afiliadas son empresas privadas con excepción de Gamboa Rainforest Resort que es pública.

EMPRESAS AFILIADAS

COMPAÑÍAS SECTOR CONSTRUCCIÓN Y BIENES RAÍCES:



- Empresas Bern
- Vialmo S.A.
- Cimentec, S.A.
- Ardeco, S.A.
- Serconsa, S.A.
- Gestión Ambiental, S.A.



BERN HOTELS & RESORTS

MÁS DE 15 AÑOS EN LA INDUSTRIA HOTELERA DE PANAMÁ CON 9 HOTELES:



- Crowne Plaza de Panamá
- Le Meridien Panamá
- Secrets Playa Bonita
- InterContinental Miramar
- Holiday Inn Ciudad del Saber
- Gamboa Rainforest Resort
- The Westin Playa Bonita
- The Westin Panamá
- Crown Plaza Aeropuerto



Más de 2,150 habitaciones.

COMPAÑÍAS SECTOR TURISMO:



- Property Management Solutions
- Panama Rental Solutions
- Royal Card by BHR
- Panamazing
- Gamboa Tours



Royal Card
by BERN HOTELS & RESORTS



EDUCACIÓN



- Instituto Bern Las Mañanitas
- Instituto Bern Valle Dorado
- Centro Educativo Infantil Luz del Mundo
- The Panama International Hotel School
- Centro de Capacitación Rodrigo Grimaldo Paredes



DIMENSIONES DE EMPRESAS BERN

Colaboradores administrativos

Colaboradores Empresas Bern Afiliadas	562
Colaboradores en construcciones	1,024
Colaboradores Bern Hotels & Resorts	1,724
Colaboradores Bern H&R Afiliadas	67
Total	3,377

PRINCIPIOS O COMPROMISOS A LOS QUE ESTA ADHERIDO EMPRESAS BERN

- Empresa firmante del Pacto Global de las Naciones Unidas desde 2001
- Alianza con UNICEF y United Way
- Convenio de cooperación entre The Panama International Hotel School y USMA
- Acuerdo con la Cinta Roja Empresarial para la prevención y control del VIH en Panamá
- Miembro de la Junta Directiva de SUMARSE





COMUNIDAD Y FUNDACIÓN BERN

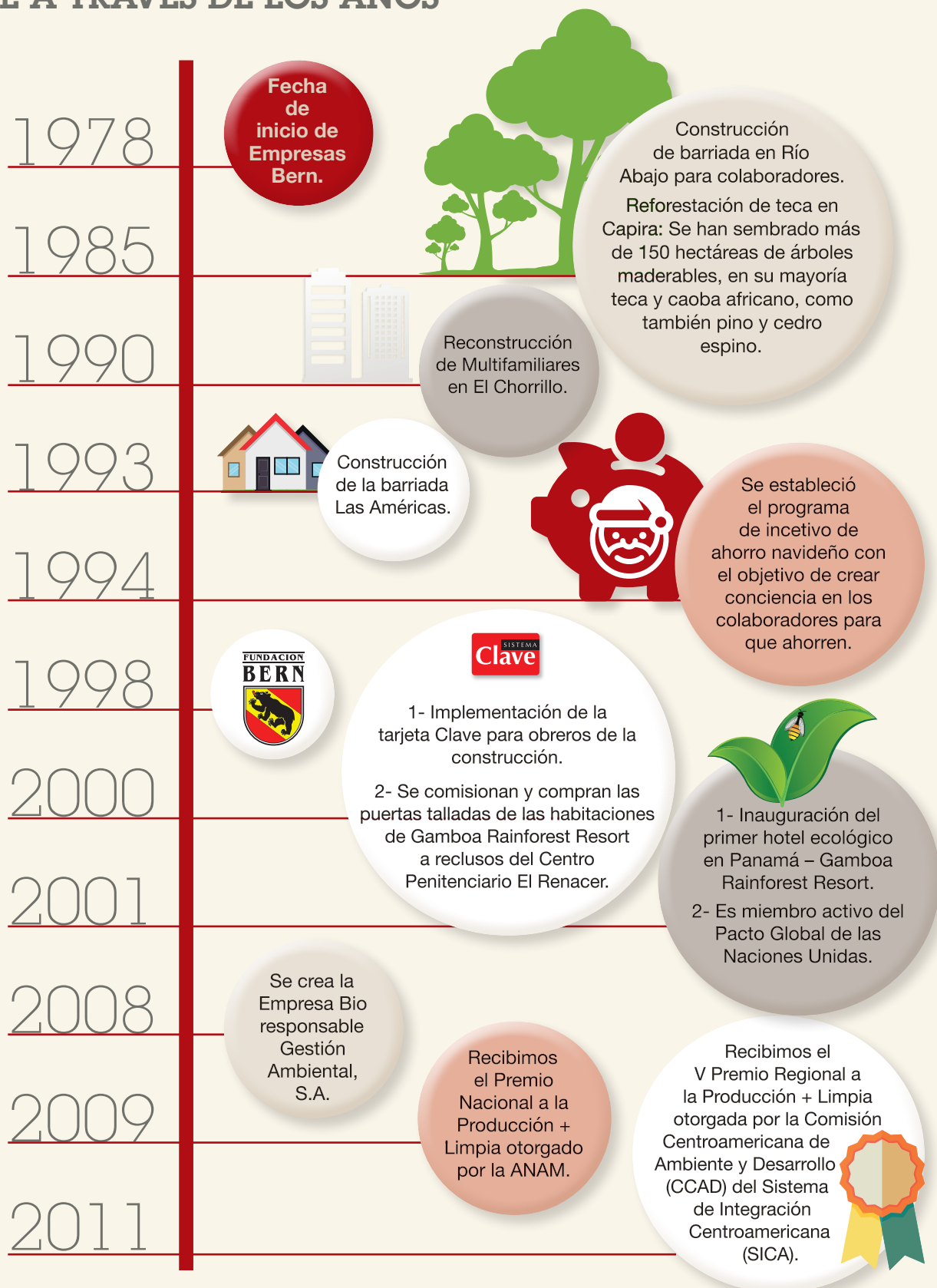
RSE A TRAVÉS DE LOS AÑOS





COMUNIDAD Y FUNDACIÓN BERN

RSE A TRAVÉS DE LOS AÑOS



2012

1- Energía solar por medio de paneles en el Hotel Westin Playa Bonita.

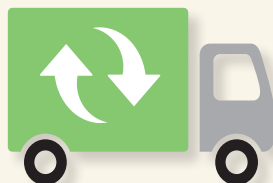
2- Siembra de productos orgánicos en los invernaderos del Hotel Westin Playa Bonita para el consumo en los restaurantes.

3- Compactadoras de basura para la producción de abono orgánico.

4-Centro de acopio para reciclaje en los hoteles de la Empresas Bern.



2013



1- Empresas Bern cumple 35 años construyendo Panamá.

2- Se organizó la primera Convención Anual de Empresas Bern.

3- Programas de voluntariados dirigidos a la limpieza de áreas naturales.

4- Comienza a rodar el camión de reciclaje de la empresa con el lema "Empresas Bern recicla, ¿y tú? ¡Únete!"

5- Línea directa Bern, buzón virtual de ideas, opiniones y sugerencias por parte de los colaboradores.

6- Nos alineamos a la Norma ISO 26000 de responsabilidad social.

7- Mención honorífica del Programa de las Naciones Unidas para el Medio Ambiente (PNUMA) por haber demostrado la implementación del Programa de Producción + Limpia.

2014

Realizamos Feria de Salud Bern donde tuvimos la participación de la Caja de Seguro Social, Óptica Chevalier, Charla de Bienestar Integral y Probisida.



2015



1- Participamos de la Campaña de Sensibilización empresarial pre carnaval de VIH/Sida – Sumarse y Cinta Roja Empresarial.

2- Arrancó nuestra liga interna (Construcción) de fútbol como parte de nuestro programa de trabajo en equipo y salud ocupacional.

3. Empresas Bern gana reconocimiento del Good Corporate Citizen 2015 por su proyecto de Reciclaje de Aceites Vegetales como Fuente Alternativa de Energía - **The Laundry de Empresas Bern.**





UN COMPROMISO CONTINUO CON LA RSE

Para Empresas Bern la Responsabilidad Social no es una causa que se realiza solo por estar de moda. Desde su inicio se han estado trabajando por hacer el bien, desde sus programas de reforestación y cuidados del medio ambiente hasta velando por la educación de niños, jóvenes y adultos. Fueron una de las primeras empresas en firmar el **Pacto Global de las Naciones Unidas** y trabajan de la mano con entidades como Sumarse, United Way, Fundación Valórate, entre otras.





MENSAJE DE LA PRESIDENTE DE LA **FUNDACIÓN BERN**

“ La educación es el encendido de la llama, no el llenado de un recipiente.”
Sócrates

Desde nuestros inicios nos hemos esforzado por ser una empresa socialmente responsable. Nos interesamos por todo y todos, por esa razón en 1998 creamos la Fundación Bern para centrar nuestros esfuerzos hacia la educación, ya que le da al individuo la oportunidad de una superación personal. También canalizamos a través de la fundación toda la ayuda que realizamos como donaciones, aportes y actividades para el bien de las comunidades y del medio ambiente.

Nuestro compromiso es de ofrecer a nuestra niñez y juventud más necesitada la oportunidad de una educación al más alto nivel al alcance de todos. Fomentamos valores en nuestras escuelas, desarrollando una educación integral que contemple la parte intelectual, los deportes, las artes y los valores éticos, morales y cristianos.

Contamos actualmente con cinco centros educativos, tres son infantiles, los Institutos Bern, ubicados en barriadas populares, en áreas de bajos ingresos en la periferia de la ciudad de Panamá, en Tocumen, La Chorrera y Veracruz. En estos colegios acentuamos los preceptos contenidos en nuestro lema “Justicia, Conocimiento y Libertad”. Actualmente, cuentan con más de 1,400 estudiantes. Para adultos, The Panama International Hotel School y el Centro de Capacitación Rodrigo Grimaldo Paredes.

En el 2013 abrimos las puertas al Centro Educativo Infantil Luz del Mundo, el cual ha recibido una gran acogida por parte de la comunidad de Veracruz. El Centro comenzó como maternal luego de analizar las necesidades no solo de la comunidad si no también de nuestros colaboradores que trabajan o viven en el área y para los próximos

años esperamos expandir creciendo con nuestros estudiantes.

También en el 2014 iniciamos dentro de las instalaciones del hotel Gamboa Rainforest Resort el Camp Eco Ita tanto para los estudiantes de nuestros Institutos Bern como los de otras comunidades e iglesias. Aquí tendrán un espacio donde podrán reunirse, dar talleres y compartir junto con sus compañeros de escuela sin tener que salir de la ciudad.

The Panama International Hotel School, una escuela en la Ciudad del Saber que apoya a jóvenes a quienes les apasiona el mundo de la hotelería y las artes culinarias. Este 2015 tuvimos muchos logros tales como el joven Félix Cuevas estudiante egresado del programa Learning for Life fue el Ganador del Bartenders World Class Contest en Panama 2015. Fue escogido para participar en el campeonato mundial en Cape Town, SUDAFRICA.

Empresas Bern ha formado parte del Pacto Global afirmándonos como una empresa socialmente responsable desde su fundación. Diariamente tomamos pasos para acentuar nuestro aporte al cuidado de la tierra poniendo en práctica las tres “R”: reducimos, reutilizamos y reciclamos todo lo que podamos.

Exhortamos a nuestros colaboradores a dar siempre lo mejor de sí en todo lo que realicen, en su vida personal, en sus familias, en sus trabajos y en su comunidad, recordando que somos parte de un mundo en el que todos somos importantes y nos debemos los unos a los otros.

Miriam de Bern

Desafíos de la gestión de la responsabilidad social por sector de la industria a la que pertenece

Empresas Bern y Bern Hotels & Resorts, son conscientes que nuestras industrias impactan nuestro entorno. Por tal motivo, constantemente creamos programas y proyectos para mitigar los impactos negativos. A continuación se detalla lo que tenemos implementado para cada sector:

Construcción / Bienes Raíces:

DESAFÍO	SOLUCIÓN	INVOLUCRADOS	RESULTADO
Control de residuos producto de la construcción	Campañas de trabajo para disminuir, controlar y manejar adecuadamente los residuos	Colaboradores	Premio a la Producción más Limpia.
Reforestación	Se protege los recursos naturales in situ y se reforesta para compensar el efecto de construcción	Colaboradores, clientes y comunidad	Neutralizar nuestra huella de carbono.
Capital Humano	Capacitar el personal existente y ofrecer beneficios laborales	Colaboradores	Mejor personal capacitado y satisfecho con la empresa.

Hotelería y Turismo:

DESAFÍO	SOLUCIÓN	INVOLUCRADOS	RESULTADO
Desechos sólidos	Usar compactadora para un mejor almacenaje y modo de transporte	Colaboradores	Mayor eficiencia en los residuos. Uso del residuo (compost) orgánico para nuestros jardines.
Conservación de bosques tropicales	Programa de Huéspedes Responsables	Clientes	Promover la conciencia ecológica ambiental y el trabajo en equipo.
Aguas Residuales	Plantas de tratamiento de agua en hoteles y proyectos corporativos.	Colaboradores	Reintroducción del agua tratada al ambiente, disminuyendo el impacto al ambiente.
Ahorro Energético	Paneles solares para el ahorro energético en el Hotel Westin Playa Bonita y Crowne Plaza Aeropuerto.	Colaboradores	Ahorro energético y consumo sostenible mediante el uso de la radiación solar.
Cuidado al medio ambiente	Programa de Huéspedes Responsables	Clientes	Promover la conciencia ecológica ambiental y el trabajo en equipo.
Capital Humano	Capacitar al personal existente y ofrecer beneficios laborales	Colaboradores	Personal capacitado y satisfecho con la empresa

Empresas Bern es la única empresa en el país que ha asumido legalmente la custodia, protección y conservación de un área protegida, denominada Punta Bruja y Manglares de Dejal, que forma parte del Sistema Nacional de Áreas Protegidas de Panamá. Dicha área fue creada en 1997 por parte del Estado panameño como parte del Plan general de uso, conservación y desarrollo del área del Canal.

Estrategia de RSE de la empresa



Educación

- Brindar una Educación Bilingüe de Calidad
- Fomentar Valores
- Capacitando Adultos (Colaboradores)
- Apoyo para la culminación de estudios universitarios

Medio Ambiente

- Empleando desarrollos sostenibles y gestión ambiental



Desarrollo Social

- Apoyando entidades de interés Social
- Desarrollando programas de ayuda social y de salud
- Miembro activo del Pacto Global de las Naciones Unidas
- Realizando convenios con Sumarse, Cámara Panameña de la Construcción, Fundación Valórate de Panamá, entre otros





Nuestros Pilares de Sostenibilidad y Responsabilidad Social

Solidaridad

- Con nuestras familias
- Con nuestros colaboradores
- Con nuestros clientes
- Con nuestros subcontratistas y proveedores
- Con nuestras comunidades
- Con nuestro país
- Con nuestro mundo

Compromiso

- Cumplir lo que prometemos

Sostenibilidad

- Apego a la leyes y normas
- Continuar nuestro liderazgo en el mercado
- Políticas a largo plazo
- Protección del medio ambiente

Consecuencia

- Ser ejemplo de conducta
- Adoptar un comportamiento y postura ética
- Políticas responsables en nuestro ciclo de negocios



HISTORIA

Para Empresas Bern, la responsabilidad social no es una opción filantrópica, sino un deber de toda corporación responsable. Sabemos que para que una empresa prospere, tiene que tener un personal capacitado y comprometido con sus labores. Igualmente creemos que la juventud es el futuro de nuestra nación y en la conservación del medio ambiente para nuestras futuras generaciones. Por tal motivo, la Fundación Bern se enfoca en la educación, desarrollo sostenible y el medio ambiente.

La educación es la herramienta para mejorar la calidad de vida. Como miembro del Pacto Global de las Naciones Unidas, la Fundación Bern construyó y administra tres escuelas; un centro de estudios para el área de hotelería y artes culinarias; y un centro de capacitación para los colaboradores de la construcción.

La Fundación Bern opera los siguientes Centros Educativos:

- Instituto Bern – Las Mañanitas, Tocumen
- Instituto Bern – Valle Dorado, Chorrera
- Centro Educativo Infantil Luz del Mundo – Veracruz
- Panama International Hotel School – Ciudad del Saber
- Centro de Capacitación Rodrigo Grimaldo Paredes – Avenida Balboa

Igualmente la fundación ofrece incentivos económicos asociados al desarrollo sostenible en los proyectos de reciclaje, eficiencia energética, programa de ahorro navideño, becas de superación, premiación por solidaridad y trabajo en grupo entre otros programas.

El voluntariado de la fundación es otro elemento fundamental para colaborar y dar a conocer nuestro compromiso de ambiental y de sostenibilidad con la comunidad. Anualmente se establece un compromiso de acción de responsabilidad social empresarial. El año 2013 fue escogido para ser el año del voluntariado utilizando como lema *“Sentirse bien haciéndolo Bern”*. En el 2014 fue

escogido como el año de la Sensibilización del VIH/Sida. Desde ese año formamos parte del Comité Cinta Roja Empresarial para la prevención del VIH/Sida y nuestra meta era que en el 2015 lográsemos educar y concientizar a nuestros colaboradores y subcontratistas en dichos programas como también deseamos que más del 20% de nuestro equipo se hagan voluntariamente las pruebas de VIH/Sida. El tema del 2015 fue el de Trabajo en Equipo y la Comunicación Efectiva y se les dio a nuestros colaboradores las herramientas necesarias para poder liderizar y comunicar sus ideas adecuadamente a sus equipos de trabajo.

Finalmente a través de la fundación canalizamos toda la ayuda que realizamos como donaciones, aportes y actividades para el bien de las comunidades y del medio ambiente.

Objetivo de Fundación Bern

- Lograr la **IGUALDAD DE OPORTUNIDADES** para diferentes sectores de la población panameña.
- Canalizar los aportes sociales del Grupo Bern.
- La **EDUCACIÓN** es nuestro enfoque principal.





NUESTRO COMPROMISO

Una educación bilingüe de calidad brindándoles a niños de bajos recursos una adecuada infraestructura física y operativa de sus centros educativos, logrando así la educación integral del individuo mediante su formación en los Institutos Bern.

Fomentando Valores:

- **Desarrollando Programas de Ayuda Social y de Salud** para comunidades apartadas y de extrema pobreza.
- **Capacitando Adultos** para que puedan superarse profesionalmente mejorando así su calidad de vida.
- **Empleando desarrollos sostenibles y gestión ambiental** comprometiéndonos con la conservación responsable del medio ambiente y creando conciencia social y empresarial sobre el desarrollo sostenible.
- **Apoyando entidades de interés social**

NUESTROS CENTROS EDUCATIVOS







NUESTROS CENTROS EDUCATIVOS

OBJETIVOS

*Sistema educativo bilingüe de alta calidad para más de **1,400** niños al año a través de los Institutos Bern Las Mañanitas y La Chorrera y el Centro Educativo Infantil Luz del Mundo en Veracruz.*

Número de estudiantes en los Institutos Bern 2014 - 2015:

Nivel	Las Mañanitas		La Chorrera		Veracruz		Totales	
	2014	2015	2014	2015	2014	2015	2014	2015
Maternal					21	17	21	17
Preescolar	52	64	28	24	19	19	99	103
Kinder	76	77	32	34	8	16	116	124
Primaria (1 a 6 grado)	374	413	153	170	9	23	536	600
Premedia (7 a 9 grado)	226	207	47	48			273	253
Media (10 a 12 grado)	104	121					104	121
Totales*	832	882	260	276	57	75	1,149	1,218

* No incluye programas de verano y para escuelas públicas.

EDUCACIÓN INTEGRAL

LA FILOSOFÍA DETRÁS DE NUESTROS INSTITUTOS

Primaria:

OBEDIENCIA:

El estudiante de primaria es preparado para que cuando reciba una orden-comando aprenda a obedecerla; se le enseña a respetar las normas, las leyes y la autoridad. No puede haber educación sin obediencia.

Premedia:

SABIDURÍA:

El estudiante es preparado para saber diferenciar y decidir entre lo bueno y lo malo, distinguir entre lo moral e inmoral, lo ético y no ético, lo aceptable y no aceptable, y expandir su mente a conocimientos nuevos.

Media/Secundaria:

SERVICIO:

Al estudiante se le canaliza todas sus energías a través de actividades que ayuden en el servicio a sus semejantes, la comunidad y el entorno en general. Inclusive se les recalca que deben ser modelo para los estudiantes más pequeños del colegio. Ellos deben aprender a ser líderes en su comunidad y que es responsabilidad de ellos todo lo que suceda en su entorno.



BECAS

Distribución de Becas por categorías:

	Becas Laborales	Becas Académicas	Becas Sociales	Becas Residenciales	Becas Auspiciadas	Total
2014	23	5	5	29	16	78
2015	21	6	9	35	15	86

Beca laboral:

- Para hijos de colaboradores de Empresas Bern y subsidiarias.

Beca académicas:

- Por méritos académicos.

Becas sociales:

- A través de programas sociales (Smart Summer, trabajo social, Entre Letras y Números aprendo y me divierto).
- Niños de escasos recursos que están iniciando sus estudios en escuelas públicas y necesitan el apoyo.

Beca residencial:

- Se le otorga a los estudiantes que viven en los residenciales donde se encuentran los Institutos Bern.

Beca auspiciadas:

- Mediante donaciones de benefactores y fundaciones

El Instituto Bern Las Mañanitas fue fundado en 1998; inició con 139 estudiantes y aproximadamente 9 personas administrativas. En la actualidad, cuenta con un plantel aproximado de 882 estudiantes y más de 130 educadores y personal administrativo. Ha beneficiado a más de 2,000 estudiantes con enseñanzas bilingüe, tecnología, cultura, artística, social y deportes.

Se reciben más de 300 solicitudes de ingreso por año, pero tenemos capacidad para unos 80 a 90 estudiantes. Este ha sido un proyecto que la comunidad ha acogido positivamente, ya que todas las clases impartidas y el material dado es del más alto nivel académico.

Graduados

Hasta la fecha hemos graduado 171 estudiantes de bachiller y de ellos más de 122 están en la universidad.

25% de los graduados decidieron estudiar ingeniería en la universidad.

Nuestros estudiantes aprobaron los exámenes de admisión como el de la **Universidad Tecnológica de Panamá**. Muchos de ellos son becados por excelentes calificaciones.



INSTITUTO

¿Dónde están ahora?



Jorge Yanis

Promoción 2013, graduado recientemente de piloto en E.E.U.U.



Andrea Acevedo

Graduada del Instituto Bern Las Mañanitas, Promoción 2014. Participante del primer grupo del nuevo programa bilingüe de medicina desarrollado por la universidad de Panamá y Senacyt en Ciudad del Saber.



Ives Rodríguez

Promoción 2014, estudia Diseño Industrial en Stuttgart, Alemania.





INSTITUTO BERN LA CHORRERA

El Instituto Bern La Chorrera fue fundado en el año 2000; inició con 14 estudiantes de preescolar y aproximadamente 3 personas administrativas. En la actualidad, tiene 276 estudiantes y un plantel de 37 personas, que ofrece enseñanzas bilingüe, tecnología, cultura, artística, social y deportes al mismo nivel que del Instituto Bern de Las Mañanitas.

Programas de los Institutos Bern

Programa cultural:

- Coro de 100 niños.
- Conjunto típico para niños.

Servicio social

- Los estudiantes tienen como requisito para graduarse completar 80 horas de servicio social.
- **Objetivo:**
 - Promover cambios de actitud del estudiante a través del compromiso social.
 - Fomentar en el estudiante la realización de trabajos comunitarios, jornadas formativas y organizativas para que fortalezcan la cultura de paz, tolerancia, la sensibilidad social y la solidaridad.
 - Desarrollar en los estudiantes la conciencia social y el compromiso de cambio para la búsqueda de equidad social.
- Trabajan en el **Asilo de Ancianos en Pacora**, llevando donaciones para la limpieza.
- Trabajan en la **Escuela Génesis de Las Mañanitas** donde se les dan instrucción bíblica a los niños y se les enseña a leer.
- Confeccionan letreros para la capilla en Darién.

- Realizan obras sociales en la **Escuela Oficial de Peña Blanca** en el corregimiento de La Mitra.
- Realizan obras sociales en la Escuela de Cañazas.
- Participan en el Campamento Esperanza, en él comparten con personas con discapacidad y aprenden a tratarlos como iguales.
- Participan como voluntarios en las Olimpiadas Especiales y en los Censos Nacionales.

Campamentos

- Los campamentos del **Instituto Bern**.
 - 4° grado realiza actividades durante el día y los padres de familia pueden asistir.
 - 5° y 6° grado se quedan dos noches fuera de casa, aprendiendo a ser independientes y comparten con sus compañeros.
 - Premedia forman parte del encuentro estudiantil donde comparten con sus profesores, compañeros de clase y los de otros niveles.
- En media los estudiantes comparten con la naturaleza, duermen en tiendas de campaña, discuten diferentes temas de interés y cuentan con la participación de psicólogos, quienes les brindan mejor soporte y ayuda a los estudiantes.

Programa Desarrollo de Valores y Social Studies

- Los estudiantes de los institutos buscan la manera que puedan enlazar lo que dice la **Biblia** con la realidad que ellos están viviendo. Hay muchos estudiantes que tratan con problemas y que a través de la enseñanza cristiana han logrado enfrentarlos.
- Se busca ayudarlos a superar traumas y problemas reales con los cuales ellos tienen que enfrentarse y que sus propios padres no han sabido o podido ayudarlos.



Programas para los niños de las comunidades

Smart Summer

- Programa de verano para niños sobresalientes de las escuelas públicas del área.
- Participan 180 estudiantes de 5 escuelas de III, IV y V grado con promedio superior a 4.0.
- Los estudiantes elegidos por buenas notas reciben clases gratis de:
 - Inglés
 - Matemáticas
 - Español
 - Valores y deportes
 - Manualidades y música
 - Al final del programa se le realizan pruebas a los niños para detectar su potencial educativo y así poder becarlos al **Instituto Bern** en horario de clases regular.
- Se entregan 60 becas – 12 para cada escuela (participan 5 escuelas)
 - Escuela de Génesis
 - Escuela Ciudad Jardín Las Mañanitas
 - Escuela República de Holanda
 - Escuela República de El Salvador
 - Escuela Nuevo Belén
- Además de las clases, se les proporciona transporte, merienda, camiseta y materiales.



Verano Feliz

Desarrollado por las maestras de inglés del **Instituto Bern** y consiste en dictar clases de verano gratuitamente a más de 1,200 niños del área entre las edades de 8 a 12 años y ayudar a mantener a los niños fuera de las calles. Se dan clases de inglés, manualidades, valores cristianos y recreación.

- Los estudiantes del **Instituto Bern** como parte de sus labores sociales y con el apoyo del Departamento Cristiano crearon la cajita feliz dentro de la cual colocan sorpresas para los niños.



Entre letras y números aprendo y me divierto

- Concurso que inicio en el 2006 de español y matemáticas para estudiantes de 6° grado de 6 escuelas públicas de Tocumen. Los estudiantes participan en una serie de pruebas. Los ganadores reciben un premio, su salón recibe un paseo y la escuela recibe un activo fijo de parte de la **Fundación Bern**.
- Aproximadamente 70 estudiantes por escuela.
- Más de 420 estudiantes de escuelas públicas en total.
- 12 finalistas.

Academia de Superación Familiar

Formación para los padres de familia libre de costo donde se les dan clases de inglés, informática y educación para la familia.



CENTRO EDUCATIVO INFANTIL LUZ DEL MUNDO

El Centro Educativo Infantil Luz del Mundo fue fundado en el 2013; inició con 17 estudiantes de maternal y aproximadamente 6 personas administrativas. En la actualidad, cuenta con 76 estudiantes que van de maternal hasta segundo grado. Este proyecto fue creado después de analizar las necesidades de la comunidad de Veracruz y contemplando las necesidades que nuestros propios colaboradores que laboran en nuestros hoteles.

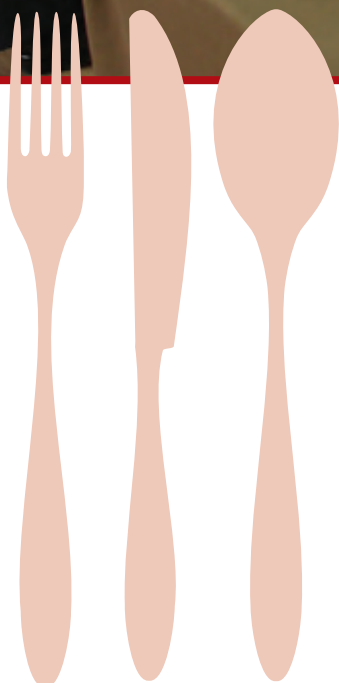






A photograph of several students in a professional kitchen setting. They are wearing white chef coats and black hats. One student in the foreground is looking down at a bowl, while others are looking towards the camera or each other. The background shows stainless steel kitchen equipment, including an oven.

THE PANAMA **INTERNATIONAL HOTEL SCHOOL**



T

he Panama International Hotel School inició en el año 2008. En la actualidad, cuenta con un plantel aproximado de 20 personas y 123 estudiantes, preparando su carrera de técnico superior y en formación profesional.

Carreras oficiales que se dictan en la actualidad:

- Técnico superior en artes culinarias y administración de alimentos y bebidas
- Técnico superior en hostelería y administración de restaurantes

Ambas carreras se ofrecen de forma bilingüe. El objetivo principal de la escuela de hotelería es la enseñanza y entrenamiento en la profesión y certificación utilizando un enfoque de trabajo/estudio (en las instalaciones del Hotel Holiday Inn) con una duración de dos años.



MISIÓN

Proporcionar una alternativa educativa que combine estudios académicos y experiencia, con una actitud favoreciendo su desarrollo personal y a la vez con habilidades de brindar un servicio superior a sus futuros clientes.

VISIÓN

Ser una institución de primera clase que contribuye al desarrollo de Panamá y la región, proporcionando una educación de calidad con trayectoria clara para los individuos, iniciando o desarrollando su carrera en la industria de la hospitalidad.

BECAS

- Becas al estudiante que haya tenido el mejor promedio académico.
- Beca de apoyo por suplidor o asociado corporativo.
- Beca Patricia Guardia.
- Beca APATEL (Asociación Panameña de Hoteles)

Dirección de educación continua como participación a programa de Responsabilidad Social:

1. **Learning for Life:** (en conjunto con la compañía Global Brand, primeros en impartir el Programa)

Brindan herramientas a jóvenes de bajos recursos proveyendo educación y capacitación logrando así conseguir empleo en el área de turismo y servicio.

Mesero de restaurante/bar tender, Programa de entrenamiento intensivo por dos meses.

2. **Calicanto:** (CAPTA)

Curso intensivo que proporciona capacitación laboral para mujeres de los barrios de San Felipe, Santa Ana, El Chorrillo y Calidonia.

Programa de entrenamiento para ama de llaves con duración de cuatro semanas.

3. **Supervisor Skill Builder** (constructor de habilidades de supervisor):

Programa de entrenamiento para gerencia media. Seminarios de 5 días duración (40 horas).



CENTRO DE CAPACITACIÓN INGENIERO RODRIGO GRIMALDO PAREDES





El centro abrió sus puertas en el 2008 y han sido capacitados más de 800 colaboradores de la industria de la construcción con 13,070 horas hombres invertidas en capacitación.

Propósito y meta del centro:

Capacitación constante a nuestros colaboradores en el área de la construcción para ampliar sus conocimientos, ya que ellos cuentan con la práctica pero no con la teoría, para que les permitan optar por diferentes certificaciones y oportunidades. Nuestros colaboradores han tenido la oportunidad de aprender de reconocidos ingenieros, arquitectos y expositores en prácticamente todas las áreas de la industria de la construcción.

Se dictan cursos sobre:

- Fundamentos del concreto
- Carpintería
- Plomería
- Electricidad
- Seguridad
- Lectura de planos
- Soldadura
- Uso de unidades y dimensiones
- Las leyes de Newton
- Taludes
- Resistencia de suelo
- Tipos de rocas
- Ejecución de muros
- Cargas vivas distribuidas y concentradas
- Resistencia de maderas de Panamá
- Tipos de soldaduras
- Detalles de refuerzos para el concreto
- Interpretación de planos
- Informática
- Pintura - técnicas y aplicaciones
- Albañilería y recubrimientos
- Ejecución de estructuras
- Primeros auxilios
- Instalación de losas potenzadas, entre otros



IMPACTO EN LAS COMUNIDADES





PARTICIPACIÓN EN EL DESARROLLO DE LA COMUNIDAD A TRAVÉS DE DIFERENTES INICIATIVAS:

En otros programas y donaciones se han beneficiado más de 15,000 panameños entre niños y adultos.

- Programa de servicio social de estudiantes y profesores de los Institutos Bern:
- Programa de música clásica para las escuelas públicas y **Instituto Bern** en conjunto con la Sinfónica de las Américas de Florida, Estados Unidos.
- Asistencia de salud
- Programas de asistencia social
- Programa de intercambio entre **Empresas Bern** y la Universidad Tecnológica de Panamá
- Proyecto de molas
- Concurso de Pintura Checa Lídice
- Regalos navideños
- Donaciones de blancos

RSE Y LOS HOTELES

La cadena de hoteles de **Bern Hotels & Resorts** ha desarrollado múltiples actividades de responsabilidad social (becas para los niños, donaciones, actividades con escuelas, adopción de escuelas, etc.).

- **Bern Hotels & Resorts** con **APATEL** apoyan a la educación panameña.
- Hemos estado facilitando entrenamientos a aproximadamente 1,400 estudiantes, 20 directores tomaron el seminario de management y 100 docentes tomaron el **Seminario Formador de Formadores**. Los hoteles les enseñan el Back of the House y los jefes de cada departamento les explican las funciones de cada área. También se les brinda charlas motivacionales y se les habla de valores. Al final del año, los estudiantes con mejores notas realizan pasantías en nuestros hoteles.
- Se entregan mochilas y bonos para compras de útiles escolares a los hijos de los colaboradores que tengan los diez mejores promedios de cada hotel.
- Se realiza la **Caminata 5K**, en celebración de los 17 años de **BH&R**. Las inscripciones se donaron al **Hospital Oncológico de Panamá**.
- Donación al comedor infantil de Colón. (juguetes y canastitas y enseres).



Le Meridien

- Desde hace más de 6 años Le Meridien Panamá es el socio cultural del Museo de Arte Contemporáneo. Los huéspedes pueden disfrutar del museo al mostrar sus llaves del Hotel. Esto es parte de la marca Le Meridien hoteles alrededor de todo el mundo y esto sirve para resaltar el arte y la cultura de cada país donde tienen presencia.
- En el mes de julio, se realizó una colecta general de ropa, zapatos y juguetes para niños, como una de las actividades finales de la **Le Meridien Service Week**.
- Entrega de una canastilla para el Centro de Salud de Veracruz en el mes de noviembre.

Secretes Playa Bonita

- Se dictó charlas sobre la importancia de la conservación ambiental y el daño que le causamos a nuestra comunidad si no aprendemos a reciclar.
- **Dando una Luz de Esperanza:**
 - Se le entregaron víveres, donación de silla de rueda y una cama al niño José Luis González de 10 años (Comunidad de Veracruz), quien padece de Parálisis.
 - Se le entregaron víveres, donación de cama, limpieza del lugar y reparaciones en la casa del Sr. Bernardo (Comunidad de Veracruz) de 65 años, quien padece de ceguera desde hace 15 años.
- **Programa Jóvenes en Riesgo Social:**
 - Complejo Playa Bonita: "Más allá de la delincuencia existe una oportunidad". Comunidad de Veracruz, participaron 21 voluntarios. Duración 15 días.
 - Material: Atención al cliente, Estándares y comportamiento Empresas Bern, Servicios de salones.
 - Actualmente hemos contratado más del 60% de este grupo, repartiéndolos en las dos propiedades.
- **Feria de Salud:**
 - Participación del 25% de los colaboradores.
 - Charla Sobre el Mosquito Chikungunya
 - Toma de presión por parte del centro de Salud de Veracruz



- Hemogramas completos
- Vacunación

InterContinental Miramar

- Se realizó una Feria de Salud donde participaron 80 de sus colaboradores.

Holiday Inn

- Se realizó un Bazar de Navidad cuyos fondos fueron dirigidos a los niños de la Fundación Ofrece un Hogar.
- Ferias de salud, que contó con la asistencia de 150 personas colaboradores y estudiantes de la escuela hotelera.

Westin Panamá

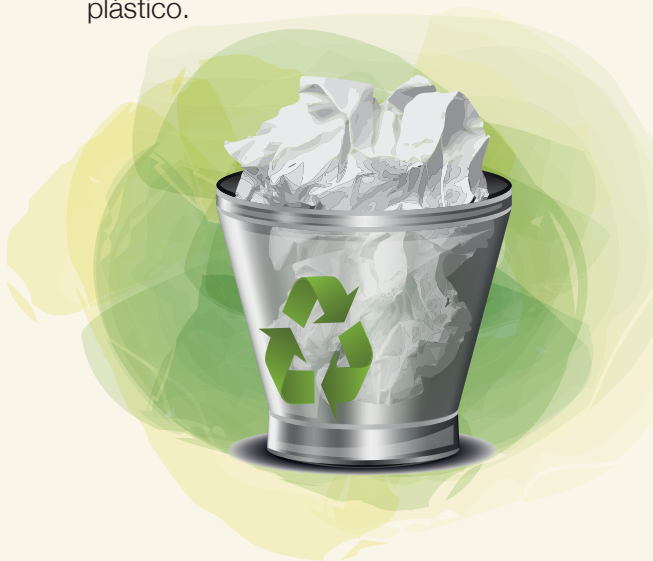
- Limpieza del manglar y playa en Costa del Este.
- Entrega de Pantuflas al Instituto de Salud Mental y Hogar Bolívar.

Westin Playa Bonita

- Limpieza carretera de Veracruz.
- Entrega de canastilla Centro de Salud de Veracruz
- Limpieza Escuela Luz del Mundo Veracruz

Crowne Plaza

- Fiesta de Reyes Magos para los hijos de los colaboradores del hotel (30 niños en total).
- Recolección de materiales de reciclaje por parte de los departamentos de Front Office y Mantenimiento.
- Se vendieron galletas al personal y con el monto recolectado se compraron útiles escolares para ser donados a la Escuela de Tigre en Bocas del Toro.
- Jornada de reciclaje de papel, cartón y plástico.





Gamboa Rainforest Resort

- Iniciativas que se están realizando para las comunidades indigentes que se encuentran en el área de **Gamboa Rainforest Resort**:
 - Se realiza cultivo de yuca con la comunidad Emberá.
 - Se le brindó empleo a la comunidad Guauna y Emberá en los diferentes departamentos del hotel.
 - Se realizaron charlas y tours de la zona para motivarlos en sus estudios a las escuelas de bajos recursos.
 - A la comunidad indígena Guauna y Emberá que habitan en las riberas del Río Chagres se les apoya en jornadas de salud con instituciones nacionales e internacionales.
 - Apoyamos a los artesanos Guauna y Emberá en la construcción de ranchos (réplicas de sus viviendas) para que puedan vender sus artesanías a los visitantes.
 - Semanalmente se coordinan grupos de turistas para que tome la gira que sale del hotel, "Visita a la Comunidad Emberá". Al llegar, el líder les hablará de sus tradiciones, comidas, estilos de vida, etc. Es una de las fuentes de ingresos con las que cuentan.

También en los hoteles tenemos el **Programa de Huéspedes Responsables**, en el cual le organizamos a grupos un día responsable durante su estadía, para brindarles opciones de actividades como reforestación (plantando árboles), limpieza de manglares, limpieza de playas, apoyo en la comunidad o escuelas, también hacen donaciones, etc. Esto es parte de nuestro enfoque responsable. Cada uno de nuestros hoteles tiene su propia identidad social con la que se identifican tanto la gerencia como el personal.

Voluntariado Bern: SENTIRSE BIEN HACIÉNDOLO BERN

El voluntariado Bern existe desde el inicio de **Empresas Bern**. En el 2013 bajo el lema "*Sentirse bien haciéndolo Bern*" se redobló los esfuerzos para impulsar un voluntariado

empresarial a través de diferentes actividades de tipo ecológico, ayuda infantil y deportiva, entre otros. Sin embargo, **Empresas Bern cree que el mejor voluntariado no es el que se realiza una o dos veces al año en un lugar determinado, sino el que se vive día a día, dando lo mejor de sí, dentro y fuera de la empresa.**

Contamos con un grupo entusiasta de colaboradores a quienes nombramos en el 2014 como la **Tropa Bern**, que disfrutan de participar de obras sociales y de sentirse parte de sus esfuerzos comunitarios y ambientales.

Exhortamos a nuestros colaboradores que participen en actividades que los apasionan; es por esto que nuestras actividades de voluntariado son diversas con diferentes enfoques para que todos tengan la oportunidad de participar en algo que realmente los haga sentir bien.

Actividades del voluntariado Bern

Empresas Bern tiene programas de voluntariados enfocados a la limpieza de áreas naturales como manglares, calles y ríos, entre otros.

- Limpieza del río Chagres
- Gamboa verde y limpia
- Limpieza de calles de Playa Bonita
- Limpieza de manglares
- Caminata Aniversario 16 Años Bern Hotels & Resorts
- Agasajo a niños del comedor Pro-Colón
- Donaciones de blancos hoteleros
- Festival Abierto 2014
- Apoyo por voluntariado en la Subasta del Museo de Arte Contemporáneo, 2014 - 2015
- Taller de cuerdas y construcción de parques infantiles con United Way
- Actividades realizados por Padrino Vialmo
- Siembra del Millón - Serconsa



LÍNEA DIRECTA BERN

Línea directa Bern es un banco de ideas, sugerencias y denuncias para colaboradores que se inició en el 2013.

La política de la empresa siempre ha sido de puertas abiertas, donde su presidente y gerentes son accesibles a su personal. A pesar de nuestro crecimiento no queremos perder esa cercanía y accesibilidad con todos nuestros empleados y como

parte de la estrategia de negocios de Empresas Bern, siempre buscamos nuevas maneras de mejorar e implementar ideas innovadoras. Las ideas de los colaboradores generan valor para Empresas Bern y conducen el desarrollo de nuevos negocios y oportunidades. La gerencia de Empresas Bern quiere recibir las ideas de los colaboradores y saber su punto de vista y su perspectiva.



AMBIENTE Y SOSTENIBILIDAD

SISTEMA DE GESTIÓN AMBIENTAL





AMBIENTE Y **SOSTENIBILIDAD**

SISTEMA DE GESTIÓN AMBIENTAL

Vivimos en un planeta donde todos los procesos físicos, químicos y biológicos dependen unos de otros, dentro de los cuales se encuentran los procesos desarrollados por el ser humano. Debido a esto, surge la necesidad de impulsar procesos de desarrollo sostenible, donde los ámbitos sociales, económicos y ambientales funcionen de manera integrada.

En Empresas Bern estamos encaminados a desarrollar cada proyecto dentro del marco de desarrollo sostenible, donde el factor social y económico vaya de la mano con la protección del medio ambiente, ya sea evitando en lo posible daños innecesarios a los recursos ambientales y así mantener la armonía con el entorno natural que nos rodea.

Razones como esta es la que nos ha impulsado a dar a conocer nuestras buenas prácticas ambientales con el sano propósito que otras empresas o actores económicos encuentren sus propias bases e iniciativas para seguir desarrollando al país protegiendo a la naturaleza. En el año 2009 **Empresas Bern** firmó ante el **Programa de las Naciones Unidas para el Medio Ambiente (PNUMA)** y la **Autoridad Nacional del Ambiente** la declaración internacional de Producción más Limpia, la cual busca que el sector productivo y empresarial desarrollen y operen sus proyectos bajo un contexto de desarrollo sostenible.

Cada uno de los integrantes de los procesos productivos del **Grupo Bern**, desde obreros hasta gerentes y administrativos se han hecho presentes en la promoción de las actividades de desarrollo sostenibles para lograr una producción más limpia.



A man wearing a light-colored long-sleeved shirt, trousers, and a baseball cap is crouching in a greenhouse. He is tending to a plant with large green leaves. The greenhouse has a metal frame and a translucent covering. Other plants are visible in the background.

Fundación Bern, Empresas Bern y Bern Hotels & Resorts desde hace más de 10 años han impulsado una gestión ambiental orientada a disminuir, controlar, disponer y manejar adecuadamente sus residuos sólidos y líquidos generados en sus procesos productivos mediante una campaña de trabajo estimulando a sus colaboradores a involucrarse en la protección de su propio ambiente.

Empresas Bern cumple con las normativas establecidas en el sector de la construcción, de las demás instituciones y contribuye con la protección del medio ambiente, ya sea protegiendo in situ los recursos naturales a través de la protección de la fauna, flora y calidad del aire, y los recursos hídricos donde operan, además de realizar reforestaciones con el simple hecho de compensar los efectos que todo proyecto genera durante su construcción.

Dado a nuestro excelente manejo de información sobre nuestros proyectos y hoteles gozamos de una excepción de multas.

EMPRESAS BERN Y SU PRINCIPIO DE PREVENCIÓN

Según su significado el principio de precaución es un concepto que respalda la adopción de medidas protectoras ante las sospechas de que ciertos productos o tecnologías crean un riesgo grave para la salud pública o el medio ambiente, pero sin que se cuente todavía con una prueba científica definitiva de tal riesgo.

Por tal motivo, en **Empresas Bern** tomamos las siguientes medidas para mitigar los problemas que puedan surgir por nuestro día a día. Sabemos que en el negocio de la construcción realizamos muchos trabajos que pueden afectar sino ahora a la larga a nuestro medio ambiente, por esta razón realizamos actividades para contraatacar o prevenir desgastes permanentes.

EDUCANDO Y CONCIENTIZANDO

Con los colaboradores de los diferentes departamentos que forman **Empresas Bern** se realizan actividades en las que se educa y concientiza por medio de charlas informativas sobre el reciclaje y la protección del medio ambiente en los colegios. Además se utiliza nuestra intranet y murales informativos para difundir a todos los colaboradores información, de manera constante, sobre las buenas prácticas ambientales que se realizan en los diversos proyectos.



GESTIÓN DE LA BIODIVERSIDAD

Protección y Conservación de Áreas Protegidas

Empresas Bern es la única empresa en el país que ha asumido legalmente la custodia, protección y conservación de un área protegida, denominada Punta Bruja y Manglares de Dejal, que forma parte del Sistema Nacional de Áreas Protegidas de Panamá. Punta Bruja (45 hectáreas + 3,339.27mts²) y Manglares de Dejal (17 hectáreas + 6,173.21mts²) en su conjunto constituyen un área protegida por la Ley 21 de 1997 que estableció el Plan de Uso de Suelos de la Región Interoceánica. El nombre oficial de esta área protegida es Paisaje Protegido Punta Bruja y Manglares de Dejal, la cual cuenta con un Plan de Manejo aprobado por la **ANAM** (hoy Ministerio de



Ambiente) orientado a su protección, custodia y el desarrollo de actividades educativas.

También el área protegida del **Hotel Gamboa Rainforest Resort**, conformada por una superficie de 137 hectáreas, es una concesión otorgada a **Tropical Resorts International Inc.**, por la Autoridad de la Región Interoceánica (ARI) a través del Contrato de Desarrollo, Custodia y Arrendamiento. 100 de esas 137 hectáreas corresponden a un bosque húmedo tropical que se ubica en el área de amortiguamiento del **Parque Nacional Soberanía**, el cual forma parte de la cuenca hidrográfica del **Canal de Panamá**. Dicha área es conservada por el **Hotel Gamboa**, en la cual se realizan actividades de ecoturismo y educación ambiental.

La **Reforestación de Capira**, programa que inició en 1985, consiste en una plantación realizado por **Empresas Bern** en un área de más de 150 hectáreas de árboles maderables

(teca y caoba africano como también pino y cedro espinos). Este se ha mantenido conservada y en crecimiento con la finalidad de incorporar material vegetal al ecosistema y aportar servicios ambientales a la región, tales como protección de recursos hídricos locales, propiciar nichos ecológicos para la vida silvestre, la captación de carbono, la generación de oxígeno y mejoramiento del microclima local y paisajismo.

Impacto:

Para el caso del Paisaje Punta Bruja y Punta Bruja el impacto ambiental producido por actividades humanas es bajo. Dentro del área del bosque Punta Bruja existe un sendero poco desarrollado, por el cual caminan estudiantes y algunos visitantes del hotel, sin embargo esta actividad es de baja frecuencia, por lo que el impacto sobre el ecosistema es de baja perturbación.



El Manglar Dejal que complementa el paisaje protegido recibe muy poca alteración directa por actividades humanas, ya que son muy poco visitadas por las personas. Las plantas de tratamiento de los hoteles **Secrets Playa Bonita** y **Westin Playa Bonita** limpian las aguas y las devuelven depuradas a una quebrada de dicho manglar que al final desemboca en el mar. Dichas plantas de tratamiento reciben un mantenimiento y operación constante y permanente, por lo que los riesgos de afectación al ecosistema son de bajo riesgos debido a la atención de las mismas por personal calificado.

Para el caso del área protegida del **Hotel Gamboa**, en términos generales el impacto se registra más que todo de manera indirecta dentro del área del teleférico, lo cual puede representar un 1% de la superficie total del área. Las actividades del teleférico al ser un sistema aéreo no afecta el área boscosa, ya que el mismo no requiere de alteración por tala u otras afectaciones. El movimiento de turistas de alguna manera influye en el comportamiento natural de la biodiversidad

que en ella convive. En términos generales el área se mantiene conservada dentro de los parámetros de sostenibilidad requeridos.

Existen otras actividades que se realizan como paseos en lanchas por el río Chagres, los cuales son de bajo impacto. El mayor riesgo que pueda generar dicha actividad sobre el ecosistema acuático es la mala disposición de desechos generados por turistas y los riesgos de algún derrame de hidrocarburo durante el tanqueo de combustible o probables daños que puedan sufrir embarcaciones durante sus recorridos. Para minimizar estas probabilidades, se cuenta con personal altamente entrenado, facilidades, normas de conductas y mantenimiento preventivo permanente en los equipos acuáticos utilizados.

Actividades que realizan los colaboradores de **Empresas Bern, Bern Hotels & Resorts y sus afiliadas** para apoyar la protección y la conservación de la Biodiversidad:



- **Invernadero del huerto a la mesa:** Ubicado en el Hotel Westin Playa Bonita se siembra productos orgánicos los mismos se envían diariamente al hotel para su consumo en los restaurantes.
- **Limpieza del río Chagres:** Actividad voluntaria anual en la que se limpian las orillas del río Chagres.
- **Gamboa verde y limpia** se desarrolla de forma voluntaria por los colaboradores del hotel.
- **Limpieza de calles de Playa Bonita,** actividad de recolección de basura desarrollada por colaboradores de distintas áreas de Empresas Bern y sus familias, y cubre desde la entrada de Veracruz hasta el Hotel Westin Playa Bonita.
- **Limpieza de manglares,** se trata de limpieza de los manglares que se encuentran entre el Hotel Westin Playa Bonita y Secrets Playa Bonita. Se ha logrado recolectar alrededor de 8 toneladas de basura.

AL RESCATE DE LOS ANIMALES

Especies de urgente conservación

Por la ubicación de nuestros proyectos y hoteles, con frecuencia recibimos visitas de diferentes tipos de animales, que reubicamos en nuevos hogares y nos aseguramos de que sean en áreas donde estarán fuera de peligro. Además, capacitamos a nuestro personal para que sepan qué hacer si se encuentran con estos huéspedes especiales, los cuales informan a personal de **Gestión Ambiental** quienes realizan las capturas y reubicación de los mismos en ecosistemas apropiados.

A nivel nacional la mayoría de las especies de fauna están clasificadas como vulnerables. Tenemos el caso de reptiles como el *Cocodylus acutus* y *Caiman crocodylus*, los cuales están en peligro y son vulnerables, ambos dentro de las listas I y II respectivamente según UICN. Otras especies como la tortuga marina



olivácea, la cual arriba en la playa del hotel Playa Bonita está considerada en peligro y dentro de la lista I de la UICN. Otras especies como la Boa constrictor y la Iguana están clasificadas como vulnerables e incluidas en las listas I y II de la UICN, respectivamente.

Eco-eficiencia

Empresas Bern desde su inicio viene realizando esfuerzos importantes en materia de eco eficiencia, particularmente en lo que concierne a la **Gestión Ambiental** de agua, de energía y de los residuos.

Lo anterior ha concedido a la empresa aumentar la confiabilidad que nuestros clientes y huéspedes esperan de la marca, la competitividad de nuestros procesos y la garantía de ofrecer productos y servicios de calidad Bern. Esto nos lleva a cumplir con nuestro lema: **En Empresas Bern queremos hacerlo Bien y cada vez Mejor.**

Dentro de nuestros esfuerzos es importante mencionar que somos miembros del Panama Green Building Council. Actualmente contamos con un edificio certificado LEED Silver y un proyecto con la Pre certificación LEED Gold. Desarrollado por el U.S. Building Council, LEED (Leadership in Energy & Environmental Design) es un programa voluntario de certificación de edificios verdes, que reconoce las mejores estrategias y prácticas en edificios.

Para poder decir que nuestros proyectos son LEED y obtener la certificación debemos cumplir, tanto en diseño, construcción hasta su operación y mantenimiento con requisitos mínimos establecidos por el US Green Building Council, en base a un sistema de puntuación. Esto garantiza como resultado un edificio que, versus los edificios convencionales, cuenta con reducciones de emisiones contaminantes, consumo de agua, consumo eléctrico y desperdicios sólidos. Así como también mejora la calidad del aire interior y por tanto aumenta la productividad de los ocupantes, que en un corto plazo pagan la inversión inicial.

Al formar parte de esta iniciativa le estamos dando un valor agregado a nuestros proyectos que aporta con la sostenibilidad en la

construcción y operación de los mismos. Todo esto se traduce en beneficios tanto para el medio ambiente como para los propietarios e inquilinos y de esta manera manteniendo a **Empresas Bern** a la vanguardia y líderes en el mercado, diferenciándonos de la oferta constructiva existente del sector.

Empresas Bern cuenta con dos proyectos registrados LEED los cuales son:

Global Business Terminal – Certificación LEED Silver para las Torres A y B –Junio 2015

GBT es líder en su campo en cuanto a la utilización de procesos constructivos y materiales que toman como referencia los principios de arquitectura verde.

Desde el movimiento de tierra, se puso en práctica un plan de control de erosión y sedimentación que contribuye a evitar impactos negativos en las áreas contiguas al proyecto. A lo largo de la construcción se mantuvo un estricto control de limpieza del área de trabajo, también se realizó inspecciones semanales para corroborar que se estén utilizando productos que no sean nocivos para los trabajadores ni para los futuros inquilinos. Los sistemas de iluminación y aires acondicionados buscan no ser sobre diseñados, para evitar gastos innecesarios en materia energética y reducir emisiones de CO₂. Se eligió artefactos de baño que resultaran en bajo consumo de agua, ahorrando más del 40% del agua potable. Se estableció en cada piso, un cuarto únicamente utilizado para la recolección de desechos clasificados que puedan ser reciclados para incentivar ésta práctica entre los inquilinos.

Plaza del Este – Pre certificación Gold – Septiembre 2013

Al ser registrado ante el US. Green Building Council para optar con la Certificación LEED, el proyecto Plaza del Este también implementó el plan de control de erosión y sedimentación, como uno de los requisitos para la certificación LEED. Una vez finalizado el movimiento de tierra, se inició la fase constructiva, donde se continúa haciendo énfasis en el Plan, y en el adecuado mantenimiento de las áreas

de trabajo. Se lleva un conteo al detalle de todo el material que se recicla y reutiliza, evitando así su envío al vertedero reduciendo el impacto ambiental mediante los gases de efecto invernadero. El consumo eléctrico debe ser al menos un 10% menor al de un edificio convencional. Al igual que es obligatorio, contar con un consumo de agua 20% menor al estándar. En Plaza del Este apuntamos a espacios eficientes para el ser humano y sostenibles para el medio ambiente.

Conservación del Agua

Captación

El agua es uno de los recursos naturales más valiosos para el bienestar de las personas y los ecosistemas naturales. Por un lado los seres humanos necesitan del agua para su consumo, las actividades domésticas, industriales y comerciales; y por el otro los ecosistemas necesitan el agua para funcionar apropiadamente y permitir el intercambio entre las especies. **Empresas Bern** está conformado por dos grandes sectores: hotelería y construcción. Ambos sectores utilizan agua potable proveniente de la red pública para consumo humano, actividades comerciales y las domésticas tanto de clientes como colaboradores.

En el sector hotelero se utiliza agua potable para la producción de alimentos y todas sus actividades anexas, mientras que para el sector de construcción parte del agua potable se utiliza para la fabricación de concreto y desarrollo industrial de las obras.

En el año 2014 se registró un consumo de agua potable de 792,730.24 m³; de los cuales 761,836.70 m³ fueron consumidos por el sector hotelero, mientras que 30,893.54 m³ fueron consumidos por el sector de construcción.

Durante el año 2015 se registró un consumo de agua potable de 878,858.04 m³; de los cuales 846,741.36 m³ fueron consumidos por el sector hotelero, mientras que 32,116.68 m³ fueron consumidos por el sector de construcción.

Vertidos de Aguas Residuales

Las aguas residuales son todas aquellas que han pasado por algún tipo de proceso y uso, por lo tanto las mismas adquieren ciertos tipos de contaminantes que son necesarios reducir lo más posible para que el agua que se descarga, sea de manera directa o indirecta, no afecte el medio ambiente. Las descargas de aguas residuales directas son aquellas que pasan por un proceso de depuración a través de plantas de tratamiento; mientras que las indirectas son aquellas donde existen sistemas de recolección de aguas residuales. Para el caso de la ciudad de Panamá (centro) las aguas residuales son descargadas al sistema de recolección público, el cual es conducido hasta la planta de tratamiento de la ciudad ubicada en Juan Díaz. Previo a estas descargas indirectas existen sistemas primarios de tratamiento para el caso del PH Marbella 47, y para el caso de otras de nuestras propiedades dichas aguas reciben tratamientos preliminares mediante el uso de enzimas de bacterias.

En vista que las descargas directas requieren de una depuración mayor, el uso de plantas de tratamiento a niveles secundarios brindan una mejor eficiencia de depuración, que en promedio alcanza hasta el **92%** de reducción de la carga contaminantes; mientras que para las descargas indirectas las reducciones en promedio pueden llegar hasta el 88% de reducción.

	M3 (PTAR)	M3 (Alcantarillado)	M3 (Total)	Carga Contaminante Entrada	Carga Contaminante Salida	% Reducción
Hoteles	553,022.64	106,812	659,834.64	395.9 Ton	31.21 Ton	92.11
Construcción		89,007.20	89,007.20	37.38 Ton	6.23 Ton	83.33
Total	553,022.64	195,819.20	748,841.84	433.28 Ton	37.44 Ton	91.36



Iniciativas de uso eficiente de agua

En **Empresas Bern** estamos a la vanguardia con las nuevas técnicas y tecnologías que velan por el medio ambiente. Contamos con tres practicas utilizadas para la conservación y prevención de la contaminación del agua tanto en nuestros proyectos como para nuestros hoteles.

Plantas de tratamiento de agua

Empresas Bern cuenta con 9 plantas de tratamiento de agua residuales en nuestros diferentes proyectos - **Gamboa Rainforest Resort**, **Hotel Westin Playa Bonita**, **Hotel Secrets Playa Bonita**, **Holiday Inn**, **Coronado Golf**, **Coronado Bay**, **Marbella 47**, **Plaza del Este** y **Global Business Terminal**. Con el uso del mismo reintroducimos el agua al ambiente para usarlas nuevamente logrando no solo ahorro en nuestro consumo de agua sino también disminuyendo nuestro impacto.

El porcentaje de limpieza que se consigue de las plantas de tratamiento es variable, pero podríamos aproximar un **62%** de depuración en cuanto a eliminación de materia orgánica, uno de los parámetros más importantes a eliminar.

A nivel de plantas de tratamiento de aguas residuales, también hemos estado innovando con el uso de plantas acuáticas denominadas **Jacinto Acuáticos**, los cuales en otros países han sido utilizadas para tratamiento de agua en enormes superficies de terreno. Hoy día, tanto en los hoteles **Secrets Playa Bonita Resort & SPA** como el **Hotel Gamboa Rainforest Resort** hemos adaptado sus decantadores secundarios para que permitan el crecimiento de este tipo de plantas acuáticas a manera de ensayo. Estos nos han dado resultados para reducir los niveles de nutrientes (nitrógeno y fósforo), sólidos en suspensión, turbiedad y la demanda biológica de oxígeno. Desafortunadamente no hemos podido medir estrictamente estos

parámetros con el rigor que todo estudio científico requiere, pero sí estamos seguros de los beneficios que hemos logrado razón por la cual hemos optado por seguir cultivándolos y cosechándolos periódicamente para la remoción de contaminantes y así mantener la calidad de efluente tratado.

Impacto Negativo:

Representa gastos en operación y mantenimiento de las plantas de tratamiento de aguas residuales (pago de operadores, profesionales, materiales, reparaciones, análisis de laboratorios, controles de calidad).

Bio filtro: Depuración de aguas residuales

Es una tecnología ecológica con manejo hidráulico sub superficial que utiliza el conocimiento y capacidades de las plantas y humedales naturales para auto descontaminarse.

Tenemos dos (2) sistemas ecológicos de tratamiento de aguas residuales de los obreros de la construcción. Esta tecnología conocida como Biofiltración no utiliza ningún

equipo electromecánico, sino que utiliza el funcionamiento de los ecosistemas para el tratamiento de las mismas mediante el uso de plantas macrófitas. Desde el 2012 esta funcionando un sistema de Biofiltración en el proyecto Global Business Terminal y el otro en Terrazas de Albrook desde 2013.

¿Qué ventajas tiene?

No requiere uso de energía eléctrica y alcanza eficiencias que supera el 95%. Puede ser construido con material de rehusó (PVC, tapas de botellas, etc.) y no requerirá un mantenimiento especializado. Para finalizar, este sistema no genera malos olores y crea poco lodo que puede ser usado como fertilizantes.

Tina de sedimentación

Sistema de lavado de llantas y camiones de concreto que tiene como propósito capturar los sedimentos y evitar la afectación de los drenajes pluviales y avenidas. Los sedimentos capturados son retirados de manera frecuente y re usados para compactar o conformar suelo dentro del proyecto.





Eficiencia Energética

Ahorro energético

El departamento de ahorro energético abarca desde el desarrollo e implementación de prácticas al alcance de todos hasta diseños, sistemas de automatización y control, adquisición de equipos de alta eficiencia, etc., todo para lograr un ahorro en el consumo de energía el cual deberá reflejarse en el recibo de electricidad y en el impacto del medio ambiente.

Como parte de nuestro programa de ahorro, **Empresas Bern**, Bern Hotels & Resort y afiliadas reemplazó sus fuentes de iluminación tradicional por LEDs. Esto traerá ahorro en el consumo de energía, un mayor tiempo de vida en los bombillos LEDs, reducida emisión de calor, no contienen mercurio (el cual al exponerse en el medio ambiente es altamente nocivo). También se incluyeron

sensores ocupacionales en muchas oficinas administrativas, de manera que cuando alguien se va de la oficina, el sensor apaga la luz disminuyendo nuestro consumo de electricidad.

En nuestro proyecto **Terrazas de Albrook** se hizo una inversión de 95 mil dólares en iluminación LED para el proyecto cuyo consumo es alrededor de un 43% menos del consumo convencional. Los cálculos estiman un ahorro mensual aproximado de \$2,650.00. Considerando solo los focos, el retorno de la inversión se da en 2.3 años.

En el Hotel Holiday Inn, se implementó un proyecto con la empresa Energy Saving Consultant, Inc. para la instalación de un banco de capacitadores. Estos capacitadores mejorarán el rendimiento de los motores y la instalación eléctrica en general, bajando el factor de potencia, reduciendo la energía reactiva y teniendo una corriente más limpia.

Proyecto fotovoltaico paneles solares

Se trata de un sistema de generación solar fotovoltaico con conexión a la red eléctrica. El proyecto comprende de 504 paneles solares marca Panasonic, logrando producir una potencia máxima de 128.52kWp. Cada panel mide 1.66m X .99m y entrega un voltaje máximo de 30.5Vdc. Con capacidad máxima de corriente de 8.42A y 255W de potencia; y una eficiencia de 15.5%. Al igual que cualquier panel solar, éste convierte la radiación proveniente del sol en energía eléctrica con los datos anteriores. La instalación se vale también de inversores, los cuales se encargan de convertir el voltaje dc proveniente de los paneles en voltaje ac que es la que usamos.

En el Hotel Crowne Plaza Aeropuerto, Empresas Bern junto con Panasonic instalaron paneles solares repartidos por toda la azotea con una capacidad de generación eléctrica de 128.52KWp. Se estima que los mismos producirán un promedio mensual de 14,684Kwh, lo cual representa un ahorro

mensual de \$2,693.00. y un generación anual de 163,630 Kwh, con una eficiencia del 15%. Según los cálculos, éste puede ser el 10% del consumo del hotel. Esta energía se interconectará a la red pública.

El Hotel Westin Playa Bonita Panamá también cuenta con un sistema de paneles solares para el calentamiento de agua. Este trabaja incorporado al sistema tradicional de calentadores de agua mediante *boosters*.

Fuente Alternativa de Energía para la Lavandería de Empresas Bern "The Laundry" utilizando Aceite de cocina reciclado como Energía Alterna

Este proyecto consiste en reutilizar los aceites vegetales usados de las cocinas de nuestros 9 hoteles y luego emplearlo como combustible para las calderas generadoras de vapor. El proyecto también incluye el uso de biodiesel, que conjuntamente con el re uso de aceites vegetales usados impacta en la reducción del uso de combustibles fósiles.



Su objetivo es promover el uso de energías limpias a largo plazo a través del aprovechamiento de residuos generados en los procesos productivos como parte de buenas prácticas, protección y cuidado del ambiente.

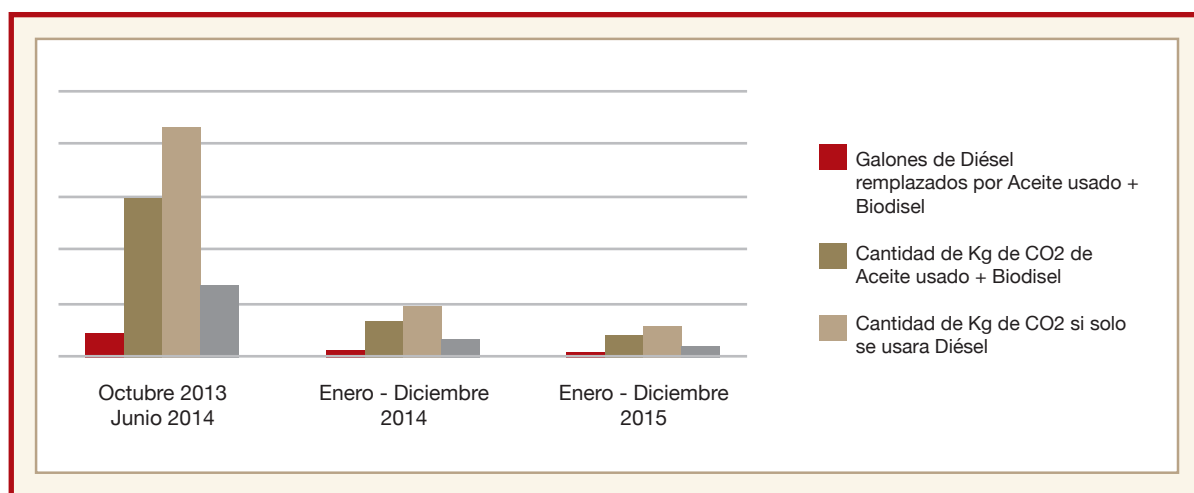
Para poder lograr esto se realizó una adecuación al sistema de almacenamiento de diésel, donde se destinó uno de los dos tanques para realizar mezclas de diésel, biodiesel y aceite vegetal usado. Se instalaron dos tanques pequeños adicionales. Uno para realizar la filtración de los aceites vegetales usados de cocina, y el otro para almacenar el biodiesel.

Resultados:

El proyecto ha establecido un nuevo procedimiento técnico y buenas prácticas en la industria donde a largo plazo se evitará que los aceites usados de cocina se viertan al medio ambiente afectando las siguientes áreas:

- Recurso de agua: El menos impactado ya que un 1 litro de aceite puede contaminar hasta 1,000 litros de agua.
- Las emisiones de CO2 se reducen en un 32%.
- La prevención de daños de la salud de la población se minimiza de manera importante.
- Ahorros hasta \$20,000.00 anuales a través del sistema de reutilización de aceites vegetales.

	Galones de Diésel reemplazados por Aceite usado + Biodiesel	Cantidad de kg de CO2 de Aceite usado + Biodiesel	Cantidad de kg de CO2 si solo se usara Diésel	Reducción de kg de CO2 por uso de Aceite usado + Biodiesel	Reducción de kg de CO2
Octubre 2013 - Junio 2014	21,250	147,188.13	216,360.00	69,171.87	32%
Enero - Diciembre 2014	4,800	33,247.20	48,871.91	15,624.71	32%
Enero - Diciembre 2015	6,006	41,600.86	61,150.98	19,550.12	32%



En la VI edición del concurso de responsabilidad social de la Cámara Americana de Comercio e Industrias (AMCHAM), fuimos distinguidas con el reconocimiento “Buen Ciudadano Corporativo 2015”, por nuestros esfuerzos en programa.

Próximo Reto:

Será de expandir este programa recibiendo en puntos estratégicos, aceites reciclados de nuestros propios colaboradores evitando el desecho del mismo al agua o donde suelen ser enviados.

El Cambio Climático y Empresas Bern

Riesgo Ambiental por Cambio Climático

Los mayores riesgos que puedan afectar a la organización debido al Cambio Climático están en la disponibilidad y certeza del suministro del agua potable, ya que las fuentes actuales que abastecen de agua potable a gran parte de la población de la ciudad de Panamá y Panamá Oeste proviene del Lago Gatún, donde están instaladas las potabilizadoras operadas por el Gobierno. El Cambio Climático puede afectar el régimen de lluvias y de la estación seca lo cual en un momento crítico futuro puede afectar los procesos de potabilización.

Adicionalmente, los hoteles que conforman la cadena Bern Hoteles son consumidores importantes en bienes y servicios, entre los que están los granos, legumbres, frutas y verduras que se consumen que por influencia del Cambio Climático pueden afectar la oferta de este tipo de productos.

Con respecto a oportunidades que se puedan generar debido a afectaciones del Cambio Climático, tenemos las opciones de reutilizar

el agua que provienen de nuestras plantas de tratamiento de agua, sobre todo para el riego de la grama y plantas ornamentales; sin embargo son necesarias inversiones adicionales para pasar del tratamiento secundario al tratamiento terciario y así darle viabilidad técnica y de bioseguridad al agua de re uso.

Emisiones

Reducción de gases de efecto invernadero

Desde el año 2014 hasta la fecha se ha estado reemplazando el uso de diésel por biodiesel y el aceite usado de cocina como combustibles para la generación de energía en las calderas de la lavandería centralizada que le da servicios de lavado y planchado en nuestros hoteles. Adicionalmente, los gases refrigerantes que se utilizan son los menos generadores de gases de efecto invernaderos.

En el Hotel Crowne Plaza Aeropuerto está en operación un sistema de paneles solares fotovoltaicos que generan energía eléctrica para las operaciones del hotel. Dicha tecnología no genera CO2 durante su operación, con lo cual se contribuye a la reducción de gases de efecto invernadero.

Cuadro de emisiones indirectas de gases de efecto invernadero al generar energía

	KWH		CO2 (Ton)		N2O (Ton)		CH4		GAS (M3)		Biodiesel (M3)*		Aceite Vegetal Usado (M3)		Diesel (M3)		Total (CO2 + N2O + CH4)	
	2014	2015	2014	2015	2014	2015	2014	2015	2014	2015	2014	2015	2014	2015	2014	2015	2014	2015
Hoteles (Consumo de red pública)	31,004,468	30,717,402	7,138.48	7,142.32	0.72	2.30		5.17	589.51	769.95				21.63		11.13	7,138.48	7,149.79
Hoteles		408,854	220.59	1,777.15		77.84		77.96		1.30	102		18			549.58	220.59	1,932.95
Lavandería	816,523	1,294,702.38	187.96	551.40	0.02	12.76		53.54		41.81						59.06	187.98	617.70
Construcción (Consumo de red pública)		17.84	11,176.99	47.98	18.85	2.53		2.53							869		11,195.84	53.04
Auto-generación Eléctrica	46,132																	
TOTAL EMISIONES	31,867,123	32,420,976.22	18,724.02	9,518.85	19.59	95.43		139.20	589.51	813.06	102.18		18.36	21.63	869.08	619.77	18,742.89	9,753.48

* El biodiesel y aceites vegetales usados de cocina son utilizados como combustibles para las calderas para la generación de vapor que es usado para planchar todas las ropas, sábanas, toallas, frazadas, etc. de todos los hoteles



Gestión de Residuos Sólidos

Empresas Bern trabaja en la promoción de una cultura de protección al ecosistema. Nos comprometemos a utilizar toda nuestra influencia para promover la adopción de prácticas sostenibles de producción y consumo, a través de nuestros colaboradores. Mejorar las competencias mediante la orientación y el desarrollo de programas de sensibilización, educación, formación y el estímulo a la implantación de conceptos y principios en los programas educativos de cualquier nivel. Por tal motivo, en 1985 inició el Programa de Reforestación llevado en la finca de Capira, donde se ha sembrado más de 150 hectáreas de árboles maderables y en el año 2008 crean GEASA, quienes se encargan de todo los temas de cuidado ambiental dentro y fuera de la empresa. Desde este mismo año se desarrollo un programa agresivo de Reciclaje a nivel de todo el grupo donde se recicla todo tipo de residuos: cartón, papel blanco y de colores, revistas, directorios, vidrios, plásticos duros y suaves, PET, retazos de metal, etc. con el dinero generado de este programa se usa para la fiesta de navidad de los colaboradores.

En toda la empresa recolectamos todo material reciclable de todas nuestras operaciones en los proyectos en construcción, oficinas y hoteles. El programa de reciclaje consiste en la recolección, separación, almacenamiento y transporte del material reciclado hasta la empresa recicladora. Para esta actividad existe un comité de reciclaje en cada hotel, oficina y proyecto, los cuales desarrollan la actividad día a día. **Gestión Ambiental** con su camión de reciclaje se encarga de transportarlo hasta la empresa recicladora y llevar a cabo el registro y gestión del programa. Durante el 2014 se reciclaron diversos tipos de residuos como: restos de metales como hierro, acero, bronce, chatarras, aluminio, latas de aluminio, todo tipo de papelería, vidrios, todo tipo de plásticos y cartones. Para el caso del ingreso de los aceites usados de cocina, es solo una estimación de lo que costaría esa cantidad de aceite si lo reemplazamos por diésel, ya que en efecto, los aceites solo son entregados sin costo a la lavandería, no obstante un galón de aceites usada representa un galón menos de diésel comprado.



Programa de Reciclaje

Sector Construcción + Hoteles + Oficinas	2014	2015
Toneladas de residuos sólidos reciclados	330.38 Ton	906.92 Ton
Aceites hidráulicos y de cocina reciclados	5,485 galones	9,016 galones
Dinero recaudado del reciclaje de residuos sólidos	\$ 75,016.84	\$105,510.12

Materiales de Residuos Generados utilizados, por peso o volumen por Empresas Bern, Bern Hotels & Resorts y sus afiliadas

	Bern Hotels & Resort	Empresas Bern (Sector Inmobiliario y Construcción)	TOTAL
Cartón	10,900	1,780	12,680
Papel Blanco	800	1,290	2,090
Papel de Color	60	4,370	4,430
Periódico	3,860	710	4,570
Revista	57	1,560	1,617
Directorio	140	79	219
Vidrio	2,900	0	2,900
Plástico	40	131	171
Latas	290	34	324
PET	69	110	179
Tetrapack	8	0	8
Baterías			
Aluminio	280	12,800	13,080
Chatarra	700	7,090	7,790
Cobre	270	300	570
Hierro	1,470	853,300	854,770
Acero	1	1,520	1,521
Total	21,845	885,074	906,919

COMPACTADORAS

En nuestros hoteles contamos con el uso de compactadoras de basura para compactar a presión la mayor cantidad de residuos sólidos. Esto se almacena para poder transportarlos con mayor eficiencia al relleno sanitario, además de hacer más limpia la operación.

También se produce abono (compost) orgánico que luego usamos en nuestros jardines. El compost se produce mezclando varios

componentes: material orgánico y agua, con mezcla frecuente para oxigenarla. Para el caso del **Westin Playa Bonita**, la materia orgánica que se usa está conformada de retazos de vegetales de las cocinas + hojas de jardinería + lodos biológicos digeridos de la planta de tratamiento. Todo esto se mezcla en los cubículos de la compostera, periódicamente por varias semanas, hasta que se logra la descomposición de la materia orgánica y su posterior uso en la fertilización de las plantas.





PROGRAMA DE NEUTRALIZACIÓN Y DISPOSICIÓN FINAL DE BATERÍAS

Desde el año 2014 hemos ido almacenando las baterías recolectadas en Empresas Bern, Bern Hotels & Resorts y todas sus afiliadas, con la finalidad de encapsular y neutralizarlas. Esto se hace porque las baterías alcalinas liberan ácidos y metales pesados las cuales son altamente tóxicas cuando se oxidan a la intemperie.

Al encapsularlas se evita que los químicos sean absorbidos en el ambiente causando que se detenga el crecimiento de plantas, vida acuática y el cáncer en seres humanos.

Con un grupo de voluntarios se procedió a llenar moldes cubiertos por plásticos con estas baterías para luego cubrirlos con cemento.

PREMIOS Y RECONOCIMIENTOS

AMBIENTALES



- Empresas Bern 2011 ganó el V Premio Regional a la Producción más Limpia otorgado por la Comisión Centroamericana de Ambiente y Desarrollo con sede en Guatemala.
 - Fuimos seleccionados entre ocho países que concursaban para este premio.
 - Demostramos un gran volumen de material de reciclaje para este concurso.
 - Los consultores nacionales e internacionales que evaluaron el proyecto visitaron cada hotel del área y se reunieron con varios colaboradores.
 - Un aspecto que decidió que nos otorgaran este premio fue la gran participación de los colaboradores, desde los niveles más altos hasta los más bajos indicando que se estaba participando de forma voluntaria y solo por el compromiso de aportar algo al medio ambiente.
- Empresas Bern 2013 fue reconocida como una empresa que implementa P+L a través del otorgamiento de una placa de reconocimiento y una mención honorífica por haber demostrado la implementación del programa P+L, que es una iniciativa del Programa de las Naciones Unidas para el Medio Ambiente (PNUMA).
- Certificado a la Producción Más Limpia de la ANAM 2014
- 2015 Empresas Bern ganó el Premio al Buen Ciudadano Corporativo otorgado por The American Chamber of Commerce de Panama (PANAMCHAM) por su programa de Reciclaje de Aceites Vegetales como Fuente Alternativa de Energía - The Laundry.

GOBIERNO CORPORATIVO





GOBIERNO CORPORATIVO

MISIÓN

Contribuir con el bienestar y desarrollo de Panamá a través de la construcción de edificios y complejos turísticos con productos de alta calidad, con la participación de nuestro calificado capital humano, garantizando la eficiencia y el incremento del valor de la empresa.

VISIÓN

Estar a la vanguardia en el negocio de bienes raíces en Panamá, ser líderes en la industria de proyectos residenciales, comerciales y hoteleros.

VALORES

Solidaridad, Compromiso, Sostenibilidad y Consecuencia.

HISTORIA

Empresas Bern es una empresa familiar con más de 36 años construyendo Panamá. Inició sus operaciones en 1978 y cuenta con una fuerza laboral aproximada de **3,377 personas**, ha construido más de 160 proyectos con más de 8,500 unidades entregadas y maneja 9 hoteles (**Hotel InterContinental Miramar, Hotel Secrets Playa Bonita, Westin Playa Bonita, Westin Panamá, Holiday Inn, Gamboa Rainforest Resort, Le Meridien, Crown Plaza y Crown Plaza Aeropuerto**) con más de **2,150 habitaciones**.

La empresa cuenta con el respaldo de compañías afiliadas que ofrecen servicios adicionales para cada proyecto, como lo son **Vialmo S. A., Ardeco, Cimentec, Serconsa y Gestión Ambiental**. Adicionalmente, prestamos especial atención al servicio al cliente a través de nuestras compañías en el área turísticas-hoteleras, como lo son **Property Management, Panama Rental, Panamazing y Gamboa Tours**.

Empresas Bern no es sólo una empresa comprometida con la creación de valor a través de sus actividades hacia sus colaboradores, el medioambiente, la comunidad en la que opera y Panamá; si no que en 1998 creó la **Fundación Bern** para canalizar sus esfuerzos hacia la educación, además de la ayuda que realiza mediante donaciones, aportes y actividades para el bien de las comunidades y del medio ambiente.

ÉTICA Y CONDUCTA

En **Empresas Bern** el **Código de Ética** retoma los valores y principios que a lo largo de los años la empresa les brinda a sus colaboradores.

Permite plasmar sus política de calidad, la cual es construir proyectos que satisfagan los requisitos y exigencias del cliente en cuanto a calidad, oportunidad de entrega, la utilización de sus recursos garantizando así los resultados esperados.

Empresas Bern cuenta y pone en práctica cada día sus **valores**, basados en principios de **honestidad, integridad, excelencia, desarrollo, respeto** entre los colaboradores, la no discriminación por condición de sexo,

raza o religión, de responsabilidad social y ambiental, productividad y confidencialidad.

POLÍTICA DE SOSTENIBILIDAD Y NUESTROS GRUPOS DE INTERÉS

Para **Empresas Bern**, la **política de sostenibilidad** es una directriz establecida para orientar nuestras ideas y acciones reforzando su misión de contribuir con el

bienestar y desarrollo de Panamá, a través de la construcción de edificios y complejos turísticos con productos de alta calidad.

Tener políticas responsables, claramente establecidas, permite generar proyectos y programas integrales de manera ordenada, que unan la operación de la empresa con elementos perdurables. Esto debe ser de manera coherente con todos los objetivos de la empresa y lo primordial es que estas políticas sean realizables.

LOS SEIS COMPROMISOS DE EMPRESAS BERN CON SUS GRUPOS DE INTERÉS



EL ENFOQUE DE EMPRESAS BERN TANTO PARA SU DIVISIÓN DE BIENES RAÍCES Y CONSTRUCCIÓN COMO PARA LA DIVISIÓN DE HOTELERÍA Y TURISMO SOBRE LA PARTICIPACIÓN DE SU GRUPO DE INTERÉS Y EL STAKEHOLDER ENGAGEMENT SON SUS CLIENTES, COLABORADORES, PROVEEDORES, COMUNIDAD, EL MEDIO AMBIENTE DONDE ESTÁN UBICADOS SUS PROYECTOS INMOBILIARIOS Y TURÍSTICO.

CLIENTES

Estamos comprometidos con brindar la mejor calidad de servicio para nuestros clientes ya que ellos son el pilar de nuestras operaciones y constante crecimiento. Por ello contamos con diversos canales de comunicación, tales como encuestas para medir la satisfacción de nuestros clientes tanto en la pre-venta como la post-venta, departamento para la atención de reclamos (Post-Venta), atencionalcliente@empresasbern.com; [website \(www.empresasbern.com\)](http://www.empresasbern.com) con la finalidad de tener siempre informados a nuestros clientes con detalles de nuestros proyectos, hoteles del grupo, compañías afiliadas y responsabilidad social; redes sociales y un manual de garantía para cada uno de nuestros proyectos en donde se estipula el cuidado de todos los acabados e información detallada de todo lo que involucra la garantía.

Como parte de nuestros programas de responsabilidad en el 2014 se les impartió a todo nuestro equipo de ventas seminarios sobre la Prevención de Blanqueo de Capitales en empresas promotoras y corredores de Bienes Raíces. En él, se les proporcionó las herramientas necesarias para prevenir que esto suceda en nuestra empresa. También se educa al equipo sobre las últimas leyes que deberán de seguir y se reafirmó el Código de Ética de los Corredores de Bienes Raíces.

Adicional a nuestro grupo de ventas interno, trabajamos con Compañías de Bienes y Raíces y Corredores Independientes tanto locales como extranjeros quienes día a día, depositan la confianza de sus clientes en nuestra empresa

ofreciendo nuestros productos ya sea para su vivienda familiar, comercial o para inversión.

Pertenece a los principales gremios relacionados a las construcción, bienes raíces, turismo y hotelería de Panamá, como CONVIVIENDA, CAPAC, ACOBIR, APATEL, entre otras. Organizaciones que además de regular la actividad de Bienes Raíces en Panamá, apoyan nuestras actividades relacionadas a la construcción y comercialización de nuestros proyectos.

COLABORADORES

Se les ofrece constantes capacitaciones, seminarios, entrenamiento, feria de salud y otro incentivos no solo para ellos sino también para sus familias, incrementando su motivación y satisfacción con la empresa. Nuestros colaboradores son nuestro Valor Bern y con este valor podemos garantizar mejores productos y servicios.

PROVEEDORES

Estamos comprometidos en realizar compras y transacciones transparentes y con igual oportunidad para todos siempre y cuando cumplan con nuestros estándares de calidad. Promovemos la responsabilidad en la cadena de valor y les pedimos que firmen su compromiso con nuestro programa de Aliados Responsable donde les hacemos entrega de nuestro código de ética y los 10 Principios del Pacto Global. Para el 2016 reforzaremos Aliados Responsables a nuestros hoteles

para así garantizar que nuestros productos y servicios siempre cumplan con los Principios del Pacto Global.

COMUNIDAD Y EL MEDIO AMBIENTE

En Empresas Bern tenemos un compromiso con el Desarrollo Ambiental. Constantemente realizamos actividades de limpieza en toda las áreas de la empresa, programas de reciclaje, Programa de Neutralización y Disposición final de baterías, Programa de reutilización de aceite de cocina como fuente de energía alterna para The Laundry, filtros para la recolección de las partículas de polvo que puedan generarse en los procesos de nuestras fábricas y en tres de nuestros hoteles instalamos paneles solares para el ahorro energético.

Para nuestros proyectos de construcción en especial en la comunidad de Costa del Este, se instalaron tinas de sedimentación para el lavado de llantas y camiones de concreto

evitando que se obstaculicen los drenajes pluviales y avenidas, colector de polvo en las plantas concreteras como también un silenciador para mitigar el ruido generado por la misma.

Como parte de nuestras iniciativas de uso eficiente y conservación de agua instalamos Plantas de tratamiento de agua y sistemas de biofiltración para la depuración de aguas residuales en nuestros proyectos y hoteles.

Contamos con programas de protección y conservación de Áreas Protegidas que se encuentran en áreas de dos de nuestros hoteles, reserva forestal de Capira de árboles maderables (teca y caoba africano como también pino y cedro espinos) y rescate de los animales. Por la ubicación de nuestros proyectos y hoteles, con frecuencia recibimos visitas de diferentes tipos de animales, que reubicamos en nuevos hogares y nos aseguramos que sean en áreas donde estarán fuera de peligro.



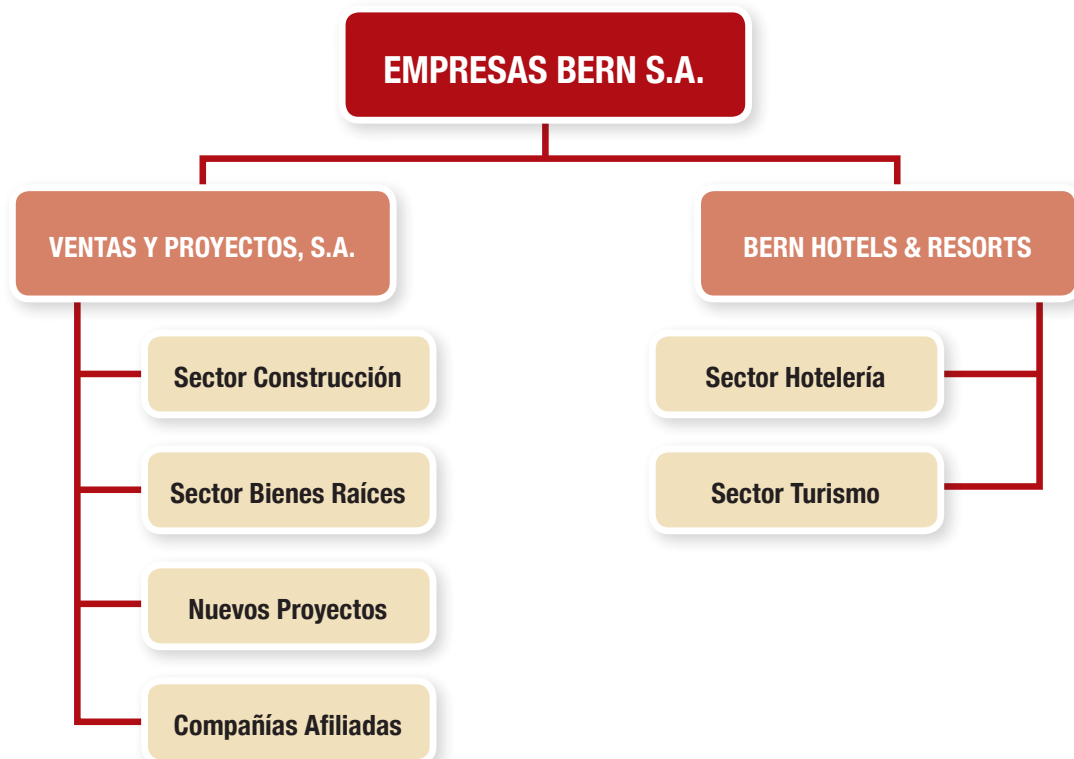
GOBIERNO CORPORATIVO

El Presidente de **Empresas Bern** y miembros de la Junta Directiva se reúnen mensualmente con cada compañía para ver los impactos, los riesgos y las oportunidades de carácter económico, ambiental y social de cada empresa.

Nuestra estructura de Gobierno Corporativo esta compuesta de la siguiente manera:



EMPRESAS BERN CUENTA CON DOS DIVISIONES PRINCIPALES DE NEGOCIOS:





Los accionista reciben reportes de los gerentes de cada empresa de manera coherente y homogéneo, poniendo a su alcance información económica, financiera, comercial, estratégica, de proyectos y de gestión para así poder resolver e identificar adecuadamente sus inquietudes, necesidades y demandas.

Empresas Bern cuenta con dos divisiones principales de negocios:

División de Ventas y Proyectos S.A.

Todos los miembros de la Junta Directiva son panameños como también lo son los de la alta gerencia. Se sitúa el desarrollo de los planes residenciales, comerciales y de oficinas. En **Ventas y Proyecto** se vela por el adecuado funcionamiento de las operaciones inmobiliarias, la adquisición de nuevos terrenos, planeamiento de proyectos, estructuración financiera, construcción y comercialización. Otras áreas que son fundamentales para el completo funcionamiento de la empresa son los departamentos de Mercadeo y Publicidad, Administración, Compras, Legal, Arquitectura, Ingeniería, Diseño de Interiores.

División de hotelería y turismo, Bern Hotels & Resorts Panamá,

los Gerentes Generales de nuestros hoteles son panameños y extranjeros, tienen como misión ofrecer los más elevados estándares de calidad en la industria del turismo, brindando a los visitantes un servicio excepcional que redunde en beneficios y desarrollo para Panamá. Opera y mercadea los hoteles de ciudad **InterContinental Miramar Panamá, Holiday Inn Ciudad del Saber, Crowne Plaza Panamá, Le Meridien Panamá, The Westin Panamá y Crowne Plaza Aeropuerto**; además la operadora de turismo **Gamboa Tours**, el proyecto ecológico **Gamboa Rainforest Resort** y los proyectos de playa **Secrets Playa Bonita Resort & Spa** y **The Westin Playa Bonita**. La División de Turismo de **Empresas Bern** se mantiene a la vanguardia en el servicio a los visitantes, con el propósito de quienes vengan a conocer Panamá vean convertido su viaje en una agradable experiencia.



COLABORADORES

BUENAS PRÁCTICAS EMPRESARIALES





COLABORADORES

BUENAS PRÁCTICAS EMPRESARIALES

Con una fuerza laboral de más de **3,377 personas** para **Empresas Bern EL VALOR BERN** es su capital humano. Ellos comparten nuestros principios, objetivos y metas, lo que da como resultado mejores prácticas, mejores productos y servicios. Nuestros colaboradores son el motor principal para que la empresa pueda funcionar con la calidad que los ha seguido por más de 37 años.

En **Empresas Bern** se ha caracterizado por mantener un trato de manera directa entre la alta gerencia y cada uno de sus colaboradores, sin importar el nivel estructural en el que se encuentran. Respetamos el cumplimiento del Código de Trabajo, rechazando cualquier tipo de discriminación debido a raza, sexo, ideas políticas o religiosas.

Empresas Bern, es miembro de la **Cámara Panameña de la Construcción**, la cual ha suscrito una Convención Colectiva con el **Sindicato Único de Trabajadores de la Construcción y Similares (SUNTRACS)**. En dicha convención se ha negociado todo lo concerniente a la relación obrero-patronal desde el punto de vista de la estructura organizativa de las diversas categorías de trabajo con sus respectivos pagos por hora. Además, se establecen los derechos y deberes tanto de trabajadores como de empresarios. Es una de las empresas que más reconocimiento tiene por parte de los trabajadores y demás empresarios en esforzarse por cumplir con los términos negociados colectivamente entre el **SUNTRACS** y la **CAPAC**.

En Panamá aún esta creciendo la cultura de servicio turístico para competir con otros países de la región. Por eso **Bern Hotels & Resorts** capacita continuamente a sus empleados. Nuestros colaboradores tienen la expectativa de que a través de la capacitación continua y superación personal, pueden ser elegibles para puestos superiores dentro de la organización.



Indicadores de capital humano

		Empresas Bern			Bern Hotels & Resorts		TOTAL
		Ventas y Proyecto	Construcción	Afiliadas	Hoteles & Resorts	Afiliadas	
Total de colaboradores	Total	223	1,024	339	1,724	67	3,377
	Mujeres	130	25	45	716	39	955
	Hombres	93	999	294	1,008	28	2,422
Colaboradores por tipo de contrato	Permanente	223	87	261	1,519	53	2,143
	Temporal / por proyecto		1,027	78	297	8	1,410
Colaboradores por Región	Panamá Este y Ciudad	194	540	268	931	2	1,935
	Veracruz	4	40	12	196	2	254
	Colón			1			1
	Panamá Oeste (Chorrera y Arraiján)	25	444	58	683	13	1,223

* Cifra varía dependiendo del número de proyectos en ejecución
 ** Clasificación basada en la tabla de niveles de Empresas Bern y Subsidiarias

Cifras empleabilidad en comunidades aledañas a nuestros hoteles

Más del 75% de nuestros empleados de las propiedades hoteleras de Playa Bonita son de las comunidades de Veracruz, Chorrera y Arraiján.



RELACIONES EMPRESA – COLABORADORES

En **Empresas Bern** nos caracterizamos por tener una política de puertas abiertas entre la alta gerencia y cada uno de sus colaboradores, sin importar el nivel estructural en el que se encuentran donde ellos pueden acercarse para intercambiar información sin temer represalias. Respetando el cumplimiento del Código de Trabajo, rechazando cualquier tipo de discriminación debido a raza, sexo, ideas políticas o religiosas..

El Departamento de Recursos Humanos junto con el Departamento de Responsabilidad Social iniciaron en el 2013 un proyecto llamado **Línea Directa** (lineadirecta@empresasbern.com) donde el personal puede de forma anónima enviar sugerencia o inquietudes a los alto mandos.

En los hoteles como **Gamboa Rainforest Resort** se realizan Desayunos de Gerencia donde participan 10 colaboradores de línea y comparten con el Gerente General varios temas.

ASOCIACIONES Y GREMIOS A LOS QUE PERTENECE EMPRESAS BERN

Empresas Bern es miembro de la **Cámara Panameña de la Construcción**, APATEL, AMCHAM, CONEP, APEDE, SUMARSE, SPIA, IAHI entre otras.

Además de estas organizaciones, respetamos organizaciones de la sociedad civil de las cuales no formamos parte. Tomamos en cuenta todas las críticas constructivas que recibimos, en especial las de las comunidades, concernientes con el medio ambiente. Respetamos todas las opiniones y nos acogemos en todo momento a las normativas vigentes. Es difícil poder complacer a todo ciudadano con el tema de percepción visual y de desarrollo, por eso hacemos todo lo posible para que las comunidades donde realizamos proyectos se sientan involucradas y escuchadas.

Número de empleados cubiertos por un Convenio Colectivo/Sindicato Datos estructurales de empleo

	Ventas y Proyectos y Afiliadas		Construcción	
	2014	2015	2014	2015
Número de empleados	1,279	1,024	183	148
Porcentaje de empleados	89%	75%	80%	82%

Para el Grupo Bern en su totalidad solo los mencionados en la tabla superior se encuentran cubierto por un convenio colectivo (sindicato). A nivel de hoteles y sector de turístico no hay un convenio colectivo (sindicato) y representativo grande de todos nuestros empleados.



IGUALDAD DE OPORTUNIDADES Y DIVERSIDAD

La igualdad de oportunidades es clave para la selección e incorporación de personal. En **Empresas Bern** no se exige foto en los currículos como requisito para aplicar a un puesto de trabajo, ya que es una empresa libre para todas las razas, opiniones políticas y religiosas. Como se puede apreciar en los siguientes cuadros en **Empresas Bern**, **Bern Hotels & Resort** y sus afiliadas existe equidad en todos los roles de trabajo.

Indicadores sobre igualdad de oportunidades y diversidad

		Mujeres	Hombres
Construcción, Bienes Raíces y Afiliadas	Gerentes	5	2
	Administración	98	74
	Ingenieros de campo	6	13
	Arquitectura	7	10
	Obreros *	25	999
Hotelería y Turismo	Gerentes	2	7
	Hotelería y turismo	755	1,036

* Cifra varía dependiendo del número de proyectos en ejecución

Desglose de la plantilla por categoría profesional y sexo, edad

		Empresas Bern						Bern Hotels & Resorts	
		Ventas y Proyectos		Construcción		Afiliadas		Hotels & Resorts y Afiliadas	
		Hombre	Mujer	Hombre	Mujer	Hombre	Mujer	Hombre	Mujer
Por categoría profesional	Directivos	1	3	1		4	2	68	49
	Titulados superiores	3	3	6	3	9	5	91	98
	Titulados medios	2	2	20	10	22	27	169	200
	Profesionales de oficio	0	5	999	25	204	12	600	449
Por tramo de edad	Hasta 30 años	25	51	9	6	97	21	381	409
	Entre 31 y 50 años	45	47	17	7	110	16	522	391
	Mayor de 50 años	10	6	1		27	7	113	38



ESTABILIDAD LABORAL

Para Empresas Bern la estabilidad laboral consiste en el derecho que un colaborador tiene a conservar su puesto indefinidamente, incide en el sentido de pertenencia y compromiso de los empleados con la Empresa. Contamos con una rotación muy baja en todo el grupo (**Empresas Bern, Bern Hotels & Resorts, y sus afiliadas**). Nuestro mejor ejemplo son los colaboradores que después de más de 37 años desde que inició la empresa aun se encuentran trabajando con nosotros.

Indicadores de nuevas contrataciones

	Empresas Bern						Bern Hotels & Resorts	
	Ventas y Proyectos		Construcción		Afiliadas		Hoteles	
	2014	2015	2014	2015	2014	2015	2014	2015
Total de nuevas contrataciones	65	46	1,822*	1,633*	71	126	578	716

* Esto varía en el sector de construcción por el tipo de contratación eventual que existe (cada 2 o 3 meses)

PROCESO DE REMUNERACIÓN

Reconocemos que el personal debe recibir un trato justo y equitativo. Por tal motivo, el modelo de retribución responde a criterios de equidad interna y competitividad en el mercado, no discriminación, transparencia y reconocimiento.

Bienes Raíces y Construcción:

En el área de Bienes Raíces y Construcción la remuneración se da por posición del colaborador dentro de la empresa y por su desempeño y eficiencia. En el área de construcción en el mes de julio se les realiza un ajuste salarial por categorías; este ajuste se hace en base a una tabla de acuerdo a la Convención Colectiva **CAPAC – SUNTRAC**. En el área administrativa los ajustes se realizan de acuerdo al criterio de cada jefe o gerente de área y puede estar sujeto a propuesta en los meses de diciembre - enero. (Ver Tabla).

Después del Período de Prueba
Propuesta de Trabajo (después de 3 meses)
Propuesta de Trabajo (después de 6 meses)
Propuesta de Trabajo (después de 1 año)
Cambio de Puesto / Ascenso
Evaluación del Desempeño (Adjuntar)
Otros:

Hoteles:

En Bern Hotel & Resort existe una escala de salarios diseñada por el **Departamento de Recursos Humanos Corporativo**, la cual proporciona mínimos y máximos de cada una de las posiciones de la empresa.

Durante el 2014, por ley, se realizó un aumento general de salario con un aproximado de 17% en las posiciones operativas en comparación al año 2013. Para la determinación de los salarios se realizó un estudio de mercado entre los hoteles similares al los nuestros (a nivel corporativo de **Bern Hotels & Resorts**). A cada colaborador que se le realice algún cambio salarial se le deberá realizar una evaluación de desempeño que justifique dicho ajuste.

SEGURIDAD Y SALUD OCUPACIONAL

Salud, bienestar y calidad de vida

En Empresas Bern nos preocupamos por la salud y el bienestar de nuestros colaboradores por lo que constantemente estamos realizando **Ferias de Salud** donde llevamos personal del **Ministerio de Salud y Probisida**. Se les realiza chequeos médicos, vacunación y se les da charla para que tengan las herramientas que necesitaran para llevar una vida sana y saludable.

También beneficiamos a nuestros colaboradores de múltiples maneras:

- **Seguro colectivo privado** con cobertura al 100% para todos nuestros colaboradores.
- **Programa de subsidio alimenticio:**

La empresa otorga diariamente comidas (almuerzo) a todos los empleados administrativos y hoteleros. Subsidio de alimentación en un 100%.

- **Programas de ahorro de Navidad voluntario para los colaboradores de Empresas Bern y Bern Hotels & Resorts:**

Este programa fue creado para inculcar el ahorro en los colaboradores. El ahorro comienza en enero hasta noviembre y como estímulo la empresa les entrega un incentivo que puede ser hasta un 18% de interés anual de lo que ahorraron a noviembre. El total de ahorros para el 2014 tanto en el área de construcción como para el área hotelera fue por más de un millón de dólares (\$1,000,000) y para el 2015 fue por:

Empresas Bern	863,049.21
Bern Hotels & Resorts	691,325.00
Gran total	1,554,374.21

Tabla de Ahorro

Si el colaborador ahorra en 11 meses:	La empresa le da:
\$1.00 a \$100	\$10
\$101 a \$200	\$20
\$201 a \$300	\$30
\$301 a \$400	\$40
\$401 a \$500	\$50

- **Programa de reciclaje:**

Se recicla todo tipo de residuos desarrollado tanto en los proyectos de construcción como en la hotelería y las oficinas corporativas. El 100% de los fondos generados de este programa son usados para actividades que benefician a los colaboradores de **Empresas Bern** como por ejemplo en las fiestas de Navidad.

- **Incentivo de superación educacional para colaboradores:**

Empresas Bern contribuye con el desarrollo profesional de sus colaboradores estableciendo como incentivo el apoyo económico en el pago de las maestrías y licenciaturas en las áreas administrativas. Beneficio de hasta un 50% del total de la carrera universitaria o superior elegida para los colaboradores que tengan más de 2 años de laborar en el grupo y aprobada por su superior inmediato.

- **Ferias de Salud:**

En **Empresas Bern**, **Bern Hotel & Resort** y sus afiliadas llevamos acabo ferias de salud donde a todos los colaboradores se les realiza toma de presión, vacunación, charlas de nutrición con control de peso, entre otros.



- **Charlas de Sensibilización de VIH/Sida y pruebas:**

Junto con Probisida se realizan charlas de sensibilización durante las ferias de salud y se realizan pruebas de VIH/Sida a los colaboradores interesados como parte de nuestro Programa de Sensibilización de VIH/Sida.

	Empresas Bern			Bern Hoteles & Resort	Total
	Ventas y Proyectos	Construcción	Afiliadas		
Colaboradores participantes charlas		240	28	104	372
Pruebas realizadas	35	900		46	981



- **Liga de Fútbol:**

Inicio en el 2015 con el objetivo que los colaboradores compartan tiempo juntos fuera del día a día, promover vida sana por medio del deporte, compartir tiempo en familia, y estrechar aún más los vínculos que nos unen. En el mismo participan 16 equipos de los diferentes proyectos y afiliadas de **Empresas Bern**, resultando como campeones el equipo Parkside Albañilería.

Indicadores de seguridad y salud ocupacional

De acuerdo a la normativa interna de **Empresas Bern** se reporta los incidentes y accidentes que pueden ocurrir. Estos son tratados como oportunidades de aprendizaje y de mejora para evitar que sucedan nuevamente. A todos nuestros colaboradores se les ofrece el equipo necesario y sobre todo la capacitación para manejar cada caso, por lo que manejamos bajas tendencias porcentuales.



Empresas Bern

	Ventas y Proyecto	Construcción	Afiliadas
Accidentes con baja		46	
Días perdidos por accidentes		19	190
Índice de frecuencia de accidentes		19%	10%
Índice de gravedad de accidentes		2%	
Índice de absentismo		8%	3%

Bern Hotels & Resort

	Westin Panama	Crowne Plaza	Holiday Inn	Westin Playa Bonita	Gamboa Rainforest Resort	Secrets Playa Bonita	InterContinental Miramar	Le Meridien	Crowne Plaza Aeropuerto	Afiliadas
Accidentes con baja		4		11	3		11	8		1
Días perdidos por accidentes	8	61		87	66	19	435	104	10	15
Índice de frecuencia de accidentes	0.25%	0.01%		2.16%	0.82%	1%	0.06%		0.05%	0.01%
Índice de gravedad de accidentes				0.09%	20%	1%	0.09%			0.01%
Índice de absentismo	3.3%		2%	1.62%		2.35%	2.35%	1.3%		8.38%

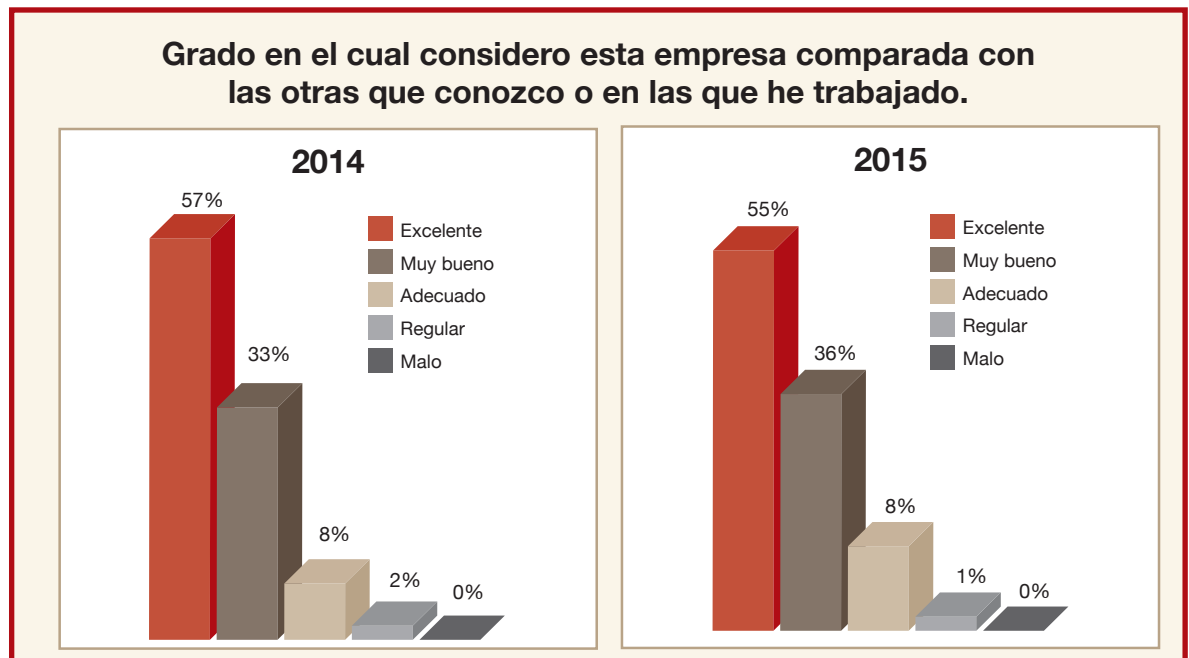
CLIMA LABORAL

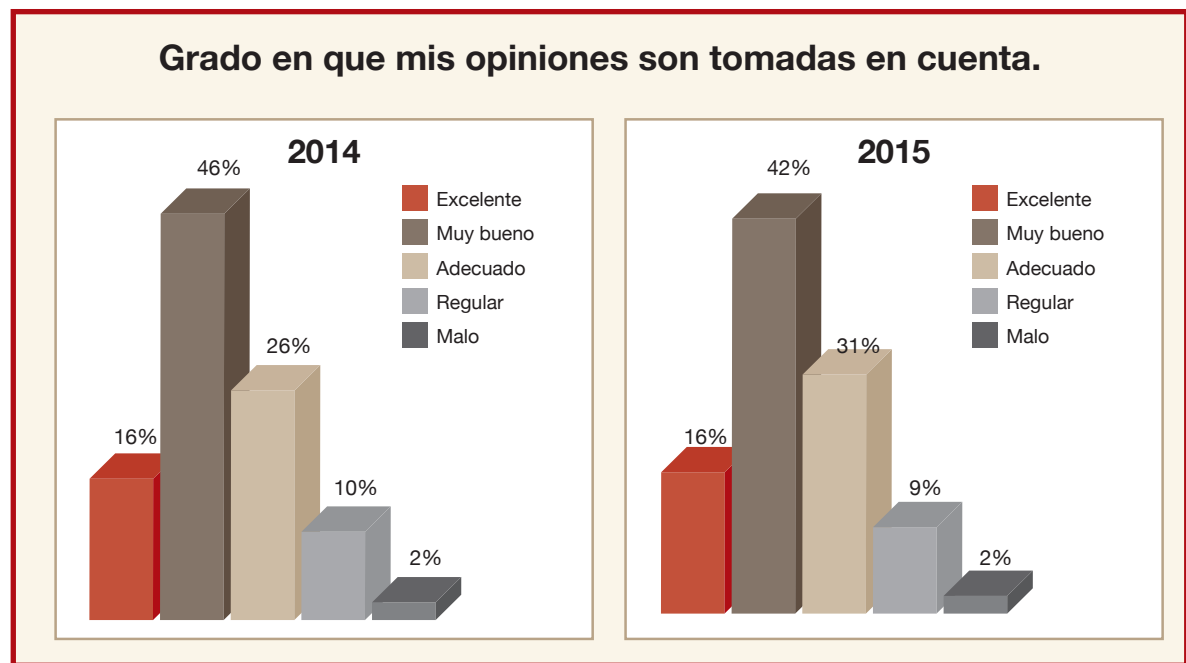
En los años 2014 y 2015, Empresas Bern aplicó nuevamente la Encuesta de Clima Organizacional, donde se pudo conocer las opiniones de los colaboradores. Esto se realizó con el propósito de medir y evaluar las condiciones de trabajo dentro de la empresa. La información que se obtiene ayuda a **Empresas Bern** a mejorar todos los aspectos laborales. Esta información es tomada confidencialmente y de manera anónima.

Empresas Bern

Durante las **Convenciones Anuales**, se aplicó la encuesta a más de 300 colaboradores, los datos fueron tomados confidencialmente y de manera anónima.

Imagen - Identidad

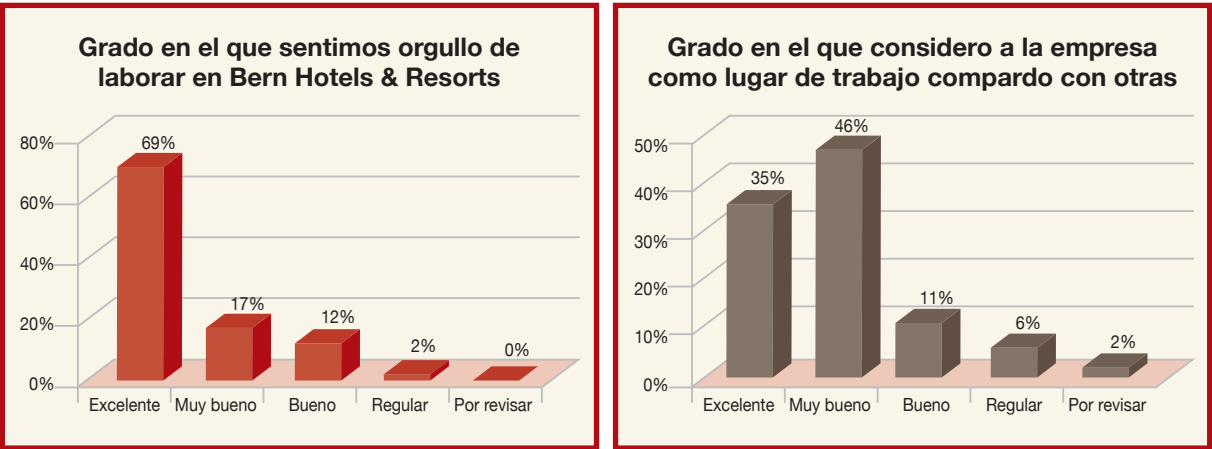




Bern Hotel & Resorts

La Encuesta de Clima 2014 fue aplicada a una muestra de colaboradores, de manera anónima, según su lugar de trabajo donde se solicita la opinión del colaborador y se pondera su nivel de satisfacción. Estos resultados se analizan de acuerdo con los índices de rotación de los diferentes puestos y la Dirección de Recursos Humanos determina ajustes en caso de ser necesarios.

En una muestra de colaboradores, el resultado fue el siguiente:



FORMACIÓN Y DESARROLLO

“ La Educación es parte de nuestro aporte a Panamá, por eso nos esforzamos para que sea auto sostenible, que no se extinga... lo mejor que podemos dejar para las futuras generaciones son valores y ejemplos.”

Ing. Herman Bern

En **Empresas Bern** todos nuestros colaboradores son piezas importantes en nuestro negocio. Creemos que nunca es muy tarde para seguir aprendiendo, por esta razón se creó el **Centro de Capacitación Rodrigo Grimaldo Paredes**, donde le damos herramientas a más de 800 colaboradores en el área de la construcción como también nuestro personal administrativo reciben capacitaciones técnicas y teóricas de manera gratuita para que puedan atender no solo los requerimientos actuales de su puesto de trabajo, sino también hacer frente a las exigencias futuras. Además se ofrecen incentivos de superación educacional donde se le brinda apoyo económico en el pago de las maestrías y licenciaturas hasta un 50% del total de la carrera universitaria o superior para los colaboradores administrativos que cuentan con más de 2 años en la empresa.

Entre **Empresas Bern** y **Bern Hotels & Resorts** se han capacitado unas 40,678 personas con 25,729 horas de capacitación en el año 2014 . Es importante aclarar que esta cifra refleja datos de participación de un colaborador en más de un curso, razón por la que el número de personas capacitadas sobrepasa el número de colaboradores de **Empresas Bern** en general. Para el caso de los hoteles, se estima que el 95% de sus colaboradores reciben una o dos capacitaciones cada año debido a la existencia de un departamento de capacitación que forma parte de la Gerencia Corporativa de Recursos Humanos.

Entre los cursos desarrollados para los colaboradores en hoteles tenemos las inducciones y re inducciones a la hotelería, supervisión, talleres de reservación, service first, refrigeración, ópera básico, automotivación, equipos audiovisuales, brigada de emergencia y evacuación, seguridad, prevención de incendios, higiene, sanidad de alimentos, informática, inglés, etc.

Desarrollo de competencias y gestión del conocimiento

	Empresas Bern				Bern Hotels & Resorts	
	Construcción e Inmobiliaria		Afiliadas			
	2014	2015	2014	2015	2014	2015
Total de colaboradores capacitados	38	240	22	220	40,534	25,448
Total de horas hombre de capacitación	20	2,902	297h	810h	25,665	29,788
Total de horas promedio de capacitación por colaborador	5%	8.3%	15%	27%	63%	38%

Programa de Formación continua

Empresas Bern contribuye con el desarrollo profesional de sus colaboradores estableciendo como incentivo el apoyo económico en el pago de las maestrías y licenciaturas. Este beneficio es de hasta un 50% del total de la carrera universitaria o superior elegida para los colaboradores que tengan más de 2 años de laborar en el grupo.



NUESTROS CLIENTES

GARANTÍA BERN:


UN COMPROMISO CON NUESTROS CLIENTES





NUESTROS CLIENTES

GARANTÍA BERN: NUESTRO COMPROMISO CON LOS CLIENTES



Nuestra empresa está conformada por un eficiente y selecto equipo de asociados y colaboradores de diversas áreas, que durante nuestra trayectoria nos han apoyado en el crecimiento lineal ascendente para lograr diversificarnos y ofrecer conceptos innovadores y exclusivos, como también satisfacer continuamente las más altas expectativas de nuestros clientes y huéspedes, tanto de nuestro mercado local como del extranjero.

Para cada uno de ellos, el buen servicio es primordial. Cada vez que entregamos una propiedad, el cliente se lleva una experiencia positiva y la misma representa el trabajo dedicado a la excelencia, en donde va reflejado nuestro sello de calidad y garantía.

Muchos de nuestros grandes clientes corporativos toman en cuenta nuestra labor social y compromiso con el medio ambiente a la hora de tomar la decisión de quedarse en uno de nuestros hoteles. Hoy en día, todos estamos más conscientes y comprometidos en temas ambientales. En Bern Hotels & Resorts ya estamos implementando políticas sostenibles y esto nos ha dado y dará una ventaja competitiva en el mercado.

Para nosotros es un orgullo continuar aportando al crecimiento de Panamá, con nuestros más de 160 proyectos ejecutados y entregados como también continuar con el apoyo al sector educativo de nuestro país, a través de nuestros colegios y La Fundación Bern, en donde no solo inculcamos valores, sino también preparamos a nuestras futuras generaciones.

COMUNICACIÓN Y MERCADERO RESPONSABLE

El departamento de Mercadeo de Empresas Bern y Bern Hotels & Resorts están a cargo de la promoción, a través de diferentes medios de nuestros proyectos y hoteles. Elaboramos y diseñamos nuestros catálogos o brochures, pautamos en revistas locales e internacionales, participamos en ferias inmobiliarias, utilizamos medios externos (muppies, vallas, prensa, televisión y radio). Cabe resaltar que toda publicidad que vayamos a utilizar tanto para nuestros proyectos como para nuestros hoteles son verificadas por todos los involucrados para así garantizar la veracidad de la información que se brinda al cliente.

Nos regimos de acuerdo a las normativas establecidas por la ACODECO. Nuestra información de los catálogos debe contener información veraz, en relación a las características del diseño arquitectónico del proyecto en general como tamaños en m2, tipo de acabados, valores agregados, etc.

En la actualidad estamos en el proceso de implementar encuestas para medir la satisfacción de nuestros clientes en la pre-venta, durante la transición de entrega y la post-venta de nuestros proyectos.

A través de generaciones, la confianza de nuestros clientes ha sido el pilar de nuestro crecimiento. Gracias a ellos podemos hacer valer nuestro lema: ¡Panamá cada día vale más!

TESTIMONIOS DE NUESTROS CLIENTES SATISFECHOS:



“El manejo y administración de la compañía se ve reflejado en el diseño y la calidad de sus proyectos.”

Denisse y Bob Reaves
USA - Residente



“La decisión de compra con Empresas Bern se hace mucho más fácil cuando evaluamos su producto con el resto del mercado.”

Richard Hamilton
USA - Residente



“Las personas que trabajan aquí en el edificio son muy atentas y amables para suplir cualquier necesidad que tengamos.”

Gretta Sherman
USA - Residente



“Puedo decir que después de unos años los hechos han ratificado los comentarios muy positivos que recibí acerca de Empresas Bern.”

Guillermo Muñoz
Colombia - Residente



“Escogimos Empresas Bern para proyectos residenciales y comerciales por su trayectoria de seriedad y experiencia de tantos años en Panamá... Me siento en familia.”

Anabela Herrera
Panamá - Residente



Broker's GOLDEN Night

El Broker's Golden Night fue creado en 2012 con el objetivo de hacer un reconocimiento a nuestros brokers y asesores por su esfuerzo y éxito en las ventas del año, así como también para agradecerles por la confianza depositada y el apoyo brindado a través de los años; lo que los ha convertido en un pilar importante para que continuemos creciendo y construyendo propiedades cada vez más innovadoras.



PREMIOS DE ESTE AÑO:

PRIMER LUGAR VENTAS

SEGUNDO LUGAR EN VENTAS

TERCER LUGAR EN VENTAS

MAS UNIDADES VENDIDAS DE PLAYA

CONSTANCIA Y PERSEVERANCIA

DEAL OF THE YEAR

PREMIO PLAZA DEL ESTE

RECONOCIMIENTO VENTAS
SOBRESALIENTE 2015



PROVEEDORES Y SUBCONTRATISTAS





PROVEEDORES Y SUBCONTRATISTAS

En el marco actual, **Empresas Bern** se posiciona en el mercado nacional con la colaboración total de 191 proveedores y contratistas. Ellos impactan directamente en nuestro negocio en áreas importantes como lo son la construcción y el turismo, ya que dependemos de ellos para ofrecer a nuestros clientes productos y servicios de primera, permitiéndonos mantener nuestro sello de calidad Bern.

Como parte de su cadena de valor, tanto proveedores como subcontratistas forman parte integral en nuestras operaciones. Nuestra empresa goza de una reputación de excelencia en la industria inmobiliaria y hotelera, por ende nuestros negocios deben estar fundados en pilares de apoyo y esfuerzo socialmente responsable.

La selección de nuestros suplidores se hace de manera justa y transparente. La misma se basa en una política de cero tolerancias para procederles impropios o “mordidas”. Nuestro norte está dirigido a que nuestros aliados también compartan nuestras políticas de Responsabilidad Social.

Cabe destacar que en el marco de la construcción, los subcontratistas son capacitados en materia de seguridad, y nuestro objetivo principal como Aliados Responsables es seguir capacitándolos en otros temas, usando como guía los 10 Principios Fundamentales del Pacto Global.

En el 2013, se creó el proyecto Aliados Responsables, en el mismo compartimos tanto con proveedores como con subcontratistas, los 10 principios fundamentales del pacto global de la ONU y el Código de Ética de **Empresas Bern**. Este documento es distribuido mediante nuestro departamento de Compras y la Gerencia de Construcción.

Actualmente, la política de **RSE** de la empresa es explícita a lo interno y ampliamente conocida a lo externo. A través de estos comunicados transmitimos nuestras directrices de **RSE** y de esta forma eliminamos cualquier área gris que aún no esté clara dentro de los procedimientos de nuestra organización.

Es indispensable que todos nuestros proveedores sean ejemplo vivo y eficaz de valores y políticas de Responsabilidad Social. Cabe destacar que desde proveedores a gran escala hasta los más pequeños han adoptado de manera positiva estas normas, y aunque en muchos de ellos nos es difícil saber, a ciencia cierta, la extensión de su compromiso social, continuamos trabajando de manera tal, que la integración de todos los involucrados esté basada en cimientos de equidad y justicia social.

Nuestro enfoque también está dirigido a la importancia de contar con fuentes de financiamiento cuyas entidades bancarias sean socialmente responsables. Es indispensable nuestros aliados compartan dicha ética social.

La meta de nuestra organización es que los derechos humanos y los valores éticos sean respetados y compartidos por nuestros proveedores y subcontratistas, de igual manera continuar aliándonos con compañías e instituciones bancarias que compartan nuestra misma visión social.

Empresas Bern posee una corporación verticalmente integrada. Todos nuestros procesos son estrictamente diseñados, analizados, y estructurados de manera que realicemos una retroalimentación que permitan hacer cambios necesarios para mejorar día tras día.

Principales indicadores de proveedores y contratistas

	Empresas Bern	
	2014	2015
Número de proveedores	72	91
Número de subcontratistas	40	76

Aliados responsables

Para Empresas Bern los proveedores y subcontratistas son parte importante de nuestras operaciones. Empresas Bern goza de una reputación de excelencia en la industria y nos gusta trabajar con proveedores y subcontratistas que practican la sostenibilidad y responsabilidad social. Queremos que todos nuestros proveedores y subcontratistas compartan y respeten los derechos humanos y valores éticos de Empresas Bern. Creemos que trabajar con Aliados Responsables es una forma acertada de garantizar la sostenibilidad de la empresa en el tiempo.

	Empresas Bern	
	2014	2015
Cartas Enviadas	50	35
Número Total de Proveedores que han firmado la carta	32	17

Nuestra cadena de suministro



PERFIL, ALCANCE Y COBERTURA

En este informe, elaborado por el Departamento de Responsabilidad Social, recopila todas las acciones de RSE realizadas por **Empresas Bern**, Bern Hotels & Resort y sus afiliadas para el año 2014 - 2015.

El Departamento de Responsabilidad Social tiene el deber de revisar y aprobar toda información que será incluida en la memoria de sostenibilidad de la empresa y se asegura que todos los aspectos materiales se vean reflejados en él. Estos presentados de manera bienal, siguen los lineamientos establecidos por la Guía G4 del Global Reporting Initiative (GRI) y sus indicadores y protocolos fueron adaptados a la realidad local y de la Empresa.

La memoria anterior fue realizada para el período 2012 – 2013 y se entregó a los colaboradores y afiliadas de la empresa a principios del 2014. Esta es nuestra segunda impresión de memoria, teniendo en cuenta los parámetros GRI. Nuestro objetivo principal de

este reporte es informar a nuestros grupos de interés de los programas que realizamos en el transcurso del año y que aprendan de una manera clara, objetiva y transparente sobre los principales avances y logros de sostenibilidad que consideramos prioridad en base a nuestro análisis de materialidad.

También, damos cuenta de nuestro compromiso y cumplimiento con los 10 principios del Pacto Global de las Naciones Unidas. Para la preparación de este reporte se realizaron una serie de cuestionarios para los diferentes departamentos dentro de la empresa y así recopilar de la manera más completa lo necesario para su elaboración siendo esto el análisis de las prácticas y operaciones administrativas de la empresa, el contexto actual de la sostenibilidad en la industria de la construcción, y los temas relevantes para nuestros grupos de interés: accionistas, empleados, clientes, proveedores, comunidades, el gobierno y las instituciones, y de nuestra propia Compañía.







PACTO MUNDIAL DE LAS NACIONES UNIDAS



PACTO MUNDIAL DE LAS NACIONES UNIDAS

Empresas Bern es una empresa socialmente comprometida desde su fundación. En el 2001 cuando se estableció el Pacto Global de la Organización de las Naciones Unidas, se adhirió de inmediato a sus principios de Responsabilidad Social Empresarial y se ha caracterizado por promover el respeto, los valores, honestidad y transparencia entre sus colaboradores.

DERECHOS HUMANOS:

Principio 1: Las Empresas deben apoyar y respetar la protección de los derechos humanos fundamentales reconocidos universalmente, dentro de su ámbito de influencia.



En Empresas Bern nuestro Valor BERN es el capital humano, por ello llevamos a cabo una gestión responsable de nuestros

colaboradores brindándoles: formación, prevención de riesgos, calidad de vida y desarrollo profesional.

Empresas Bern cuenta con su Código de Ética y lo pone en práctica cada día. Este se basa en principios de honestidad, integridad, excelencia, desarrollo, respeto entre colaboradores, la no discriminación por condición de sexo, raza o religión, de responsabilidad social y ambiental, productividad y confidencialidad.

Dichos principios se han alcanzado respetando el horario de trabajo de los colaboradores, dotándolos de las herramientas y equipos adecuados, capacitándolos continuamente, otorgando el pago adecuado en los horarios

acordados, brindando oportunidades para el estudio formal, apoyando de manera solidaria a los trabajadores en momentos difíciles, pago de seguros privados además del seguro obligatorio de la Caja de Seguro Social, respeto al horario de descanso durante las jornadas de trabajo, el pago de horas extras autorizadas según lo establecido en el Código de Trabajo, derecho a vacaciones remuneradas, paga del décimo tercer mes, de todas las prestaciones y primas de antigüedad establecidas por la ley.

Principio 2: Las Empresas deben asegurarse de que sus empresas no son cómplices de la vulneración de los derechos humanos



En **Empresas Bern** nos esforzamos en respetar, proteger y cumplir con los derechos de todos a la vida, la salud, vivienda digna, trabajo, acceso a justicia y en especial a la educación. A nivel de complicidad, intentamos prevenir y mitigar toda participación o relación con empresas que vulneran dichos derechos.

Como parte de la cadena de valor de **Empresas Bern**, los proveedores y subcontratistas son parte fundamental en nuestras operaciones. **Empresas Bern** goza de una reputación de excelencia en la industria inmobiliaria y hotelera, y nos gusta trabajar con proveedores y subcontratistas que apoyan los esfuerzos sociales que realiza la empresa.

En **Empresas Bern**, nuestros proveedores son seleccionados de manera justa y transparente. Tenemos una política de cero tolerancias para procederes impropios o “mordidas”. Como nuestros aliados, intentamos que todos nuestros proveedores compartan las políticas de Responsabilidad Social. Con los proveedores grandes nos ha sido más fácil, pero con los más pequeños o los de Asia nos cuesta más saber a ciencia cierta su compromiso social.

En el 2013 se creó el proyecto **Aliados Responsables**, en el cual le compartimos a los proveedores y subcontratistas locales, a través del Departamento de Compras y la Gerencia de Construcción los 10 principios fundamentales del Pacto Global de la ONU y el Código de Ética de **Empresas Bern**. Actualmente, la política de RSE de la empresa es explícita a lo interno y ampliamente conocida a lo externo. A través de estas comunicaciones, la empresa deja saber a sus proveedores su directriz de RSE y elimina cualquier área gris que no estaba clara en la relación o proceder con la empresa.

ESTÁNDARES LABORALES

Principio 3: Las empresas deben apoyar la libertad de Asociación y el reconocimiento efectivo del derecho a la negociación colectiva.



Empresas Bern se ha caracterizado por mantener un trato de manera casi directa entre la alta gerencia y cada uno de sus colaboradores, sin importar el nivel estructural en el que se encuentran. Respetando el cumplimiento del Código de Trabajo, rechazando cualquier tipo de discriminación debido a raza, sexo, ideas políticas o religiosas.

Empresas Bern, S.A. es miembro de la Cámara Panameña de la Construcción, la cual ha suscrito una Convención Colectiva con el Sindicato Único de Trabajadores de la Construcción y Similares (SUNTRACS). En dicha Convención, se han negociado todo lo relacionado a la relación obrero-patronal desde el punto de vista de la estructura organizativa de las diversas categorías de trabajo con sus respectivos pagos por horas. Además, se

establecen los derechos y deberes tanto de trabajadores como de empresarios. Otras organizaciones de la sociedad civil donde somos miembros activos son la APATEL, AMCHAM, CONEP, APEDE, SUMARSE, SPIA, IAHI entre otras. Además de estas organizaciones, respetamos organizaciones de la sociedad civil de las cuales no formamos parte.

A nivel de hoteles y sector turismo no hay un sindicato fuerte y representativo de todos nuestros empleados. Sin embargo, algunos de nuestros colaboradores son miembros de sindicatos pequeños y colectivos como el Sindicato Industrial de Trabajadores Gastronómicos, Hoteles, Comercio Y Afines (SITGHCA).



Principio 4: Las Empresas deben apoyar la eliminación de toda forma de trabajo forzoso o realizado bajo coacción.



En Empresas Bern respetamos las leyes y cumplimos con el Código de trabajo con remuneraciones justas y respeto a los derechos laborales de los colaboradores.

La empresa cree en la eficiencia, no tienen una cultura de jornadas extras obligatorias, ya que el tiempo laboral de los colaboradores debe ser empleado adecuadamente y rendir para que terminen todos sus trabajos dentro de sus horarios y puedan así tener un balance entre la vida laboral y vida familiar. Actuando bajo las regulaciones y parámetros legales, se establecen los posibles horarios para que los supervisores puedan organizar sus departamentos y cumplir sus responsabilidades. De laborar jornadas extras, se remunera según lo establecido por la ley. A todos los colaboradores fijos y eventuales que trabajan con nuestros hoteles se les pagan los derechos sociales y laborales.

Todos los años se hace la programación anual de vacaciones, de manera que los colaboradores tengan su descanso obligatorio.



Principio 5: Las Empresas deben apoyar la erradicación del trabajo infantil

No creemos en el trabajo forzoso y el Trabajo Infantil lo condenamos. No contratamos a menores de edad ni a proveedores que tengan indicios de realizar esta práctica.

Para **Empresas Bern** la educación es paso importante en todo niño y joven, nuestro compromiso es con ellos y debemos darles todas las herramientas necesarias para poder salir adelante y ser hombres y mujeres de bien. Por esa razón, no solo abole el trabajo infantil en todas sus operaciones, sino que también apoya la erradicación del trabajo infantil por medio de la educación en sus Institutos Bern, colaborando con escuelas públicas y privadas y formando a niños de bajos recursos.

Somos miembros del Grupo Promotor de los “Business Principles and Children Rights” de la UNICEF y Save the Children para la erradicación del trabajo infantil en Panamá.

El niño tiene el derecho y deber de crecer siendo niños con acceso a la educación y tener la libertad de jugar.





Principio 6: Las Empresas deben apoyar la abolición de las prácticas de discriminación en el empleo y ocupación.

Empresas Bern respetamos las leyes y cumplimos con la legislación laboral. Como política de no discriminación, **Empresas Bern** no exige foto en las hojas de vida de los aspirantes a puestos de trabajo ya que es una empresa libre para todas las razas, opiniones políticas y religiosas.

Actualmente se trabaja en programas de inclusión para los discapacitados.

A nivel de discriminación sexual y derechos de la mujer, contamos con políticas de igualdad de oportunidades, por tal razón, de los más de 3,377 colaboradores que forman parte de **Empresas Bern** (en todas sus áreas de negocios), más de 1,117 son conformados por mujeres, las cuales, ocupan en su mayoría puestos medios y altos en la estructura organizacional.





MEDIO AMBIENTE:

Principio 7: Las Empresas deberán mantener un enfoque preventivo que favorezca el medio ambiente.

Empresas Bern desde hace más de 10 años han impulsado una **Gestión Ambiental** orientada a disminuir, controlar, disponer y manejar adecuadamente sus residuos sólidos y líquidos generados en sus procesos productivos mediante una campaña de trabajo estimulando a sus colaboradores a involucrarse en la protección de su propio ambiente. Esto ha dado resultados positivos.

Cada uno de los integrantes de los procesos productivos del Grupo Bern, desde obreros hasta gerentes y administrativos se han hecho presentes en la promoción de las actividades de desarrollo sostenibles para lograr una producción más limpia.

Empresas Bern cumple con las normativas establecidas en el sector de la construcción, de las demás instituciones y contribuye con la protección del medio ambiente, ya sea

protegiendo in situ los recursos naturales, a través de la protección de la fauna, flora y calidad del aire, y los recursos hídricos donde operan, además de realizar reforestaciones con el simple hecho de compensar los efectos que todo proyecto genera durante su construcción.

En 1985, inició el Programa de Reforestación llevado en la finca de Capira, en donde se ha sembrado más de 150 hectáreas de árboles maderables.

En el año 2008 crean GEASA, quienes se encargan de todo los temas de cuidado ambiental dentro y fuera de la empresa. Desde este mismo año se desarrollo un programa agresivo de Reciclaje a nivel de todo el grupo donde se recicla todo tipo de residuos: cartón, papel blanco y de colores, revistas, directorios, vidrios, plásticos duros y suaves, PET, retazos

de metal, etc. con el dinero generado de este programa se usa para la fiesta de navidad de los colaboradores.

Dentro de este programa desarrollado tanto en los proyectos de construcción como hotelería y oficinas se han logrado reciclar unas 330.38 toneladas de materiales sólidos y unos 5,485 galones de aceites usados de cocina e hidráulicos, y se han desarrollado múltiples actividades. A nivel de la construcción y hotelería se han desarrollado concursos de reciclaje, concursos de murales, ferias de reciclaje, desarrollo de conferencias nacionales e internacionales para dar a conocer nuestra experiencia en este campo, charlas a niños y niñas de escuelas primarias sobre el tema de reciclaje, etc.

Durante el 2012 y hasta el 2014, se han puesto programas de ahorro energético en todo el grupo y se ha implementado el uso de paneles solares en el Hotel Westin Playa Bonita y en el nuevo Hotel Crowne Plaza Aeropuerto.

Se comenzó el uso de compactadoras de basura para la producción de abono orgánico y cuentan con centros de acopio para Reciclaje en los hoteles de la Empresa.

Se cuenta con nueve plantas de tratamiento de aguas residuales en funcionamiento. Dos de ellas, **Hotel Secrets Playa Bonita** y **Hotel Gamboa Rainforest Resort** han recibido remodelaciones y ampliaciones importantes de manera voluntaria para que **Empresas Bern** se involucre decididamente en el tema ambiental y que haya comprendido que el desarrollo de infraestructuras no puede ir separado o divorciado de la protección de su propio medio ambiente circundante.

El proceso de desarrollo de dos proyectos LEED denominados Global Business Terminal y Plaza del Este (en el cual estamos trabajando en estos momentos), es producto de ese involucramiento desde la Alta Gerencia hasta los niveles más bajos de la estructura organizativa, los cuales han logrado comprender e interiorizar que los proyectos amigables al medio ambiente son altamente competitivos si los comprendemos y si hacemos el esfuerzo de hacer la diferencia en cuanto a su gestión. Desarrollando y cumpliendo con cada uno de los estudios de impacto ambiental, los cuales ya no los vemos como un requisito más, sino que se han convertido en herramientas de trabajo que nos orientan y aportan elementos importantes para el desarrollo seguro de nuestros proyectos.





Principio 8: Las empresas deben fomentar las iniciativas que promuevan una mayor responsabilidad ambiental.

En **Empresas Bern, S.A.** estamos tratando poco a poco de desarrollar proyectos con tecnologías amigables al medio ambiente. El **Hotel Westin Playa Bonita Panamá** y el **Hotel Crowne Plaza Aeropuerto** cuentan con un sistema de paneles solares para el calentamiento de agua. Este trabaja incorporado al sistema tradicional de calentadores de agua mediante boosters.

Junto con **The Laundry** (empresa afiliada de **Empresas Bern**), se está reutilizando el aceite vegetal usado generado por las cocinas de nuestros hoteles como combustible alternativo para las calderas generadoras de vapor. Este

proyecto también incluye el uso de biodiesel, que conjuntamente con el re-uso de aceites vegetales usados, impacta en la reducción del uso de combustibles fósiles.

En nuestros proyectos en construcción, se pueden encontrar tinas para el lavado de los camiones de concreto para eliminar los residuos que pueda generar y evitar la contaminación ambiental. Esta agua procede a ser procesada y usada nuevamente. Otra iniciativa, es el lavado de estos camiones antes de salir de nuestros proyectos para prevenir la contaminación de las calles con los residuos que se adhieren a ellos.



Principio 9: Las Empresas deben favorecer el desarrollo y la difusión de las tecnologías respetuosas con el medio ambiente

Empresas Bern cree que el desarrollo de infraestructuras no puede ir separado de la protección del medio ambiente. Esto se logra promoviendo y participando de la responsabilidad hacia el medio ambiente, educando y difundiendo el uso de tecnologías amigables, desarrollando un agresivo programa de reciclaje de todo tipo de residuos, utilizando paneles solares, medidores de dióxido de carbono, adquiriendo materiales plásticos reciclado, manejo y reutilización de agua en plantas de tratamientos, reutilización de aceites usado de nuestras cocinas para generar energía alterna para las calderas de vapor de nuestra lavandería, desarrollo de proyectos LEED, cumpliendo con cada uno de los estudios de impacto ambiental y protegiendo la flora y fauna dentro de nuestros proyectos.





ANTICORRUPCIÓN:

Principio 10: Las Empresas deben trabajar en contra de la corrupción en todas sus formas, incluidas la extorsión y el soborno.

Combatiendo la corrupción en todas sus formas, incluyendo la extorsión y soborno, es política de **Empresas Bern, S.A.** no participar en actos de corrupción ni permitir a ninguno de nuestros colaboradores que participe, proponga o reciba nada indebido. A pesar de las dificultades que cada día se generan para poder desarrollar un nuevo proyecto, es nuestra filosofía y convicción que la honestidad y transparencia tiene mucho valor para que la empresa se mantenga competitiva a lo largo de los años. Es nuestra política invertir todo el tiempo necesario y utilizar todas nuestras mejores capacidades para que cada proyecto sea limpio, sin ningún tipo de cuestionamiento ni puesto en duda sobre su financiamiento y desarrollo, eso es importante para nosotros,

y sabemos que también lo es para cada uno de nuestros colaboradores, pues es el comportamiento que le comunicamos de diversas maneras a nuestros equipos de trabajos.

Empresas Bern previene el blanqueo de capitales (otra forma de corrupción) financiando sus proyectos a través de entidades reconocidas evitando cualquier tipo de financiamiento ilícito o de dudosa procedencia.

Las ventas, de donde vienen los fondos de los clientes, deben ser recibidos a través de una identidad financiera reconocida para evitar ser cómplice en el blanqueo de capitales.

GUÍA INTERNACIONAL: INDICADORES DEL GLOBAL (GRI)

INDICADOR	DETALLE INDICADOR	PÁGINA	NIVEL DE APLICACIÓN
Estrategia y análisis			
G4-1	Declaración del máximo responsable sobre la relevancia de la sostenibilidad para la organización y su estrategia.	4 - 5	Total
G4-2	Descripción de los principales impactos, riesgos y oportunidades.	22 - 23	Total
Perfil de la organización			
G4-3	Nombre de la organización.	10	Total
G4-4	Principales marcas, productos y/o servicios.	10 - 11	Total
G4-5	Lugar donde se encuentra la sede central de la organización.	10, 141	Total
G4-6	Número de países en los que opera la organización y nombre de los países en los que desarrolla actividades significativas específicamente con respecto a los aspectos de sustentabilidad tratados en el reporte.	10, 78	Total
G4-7	Naturaleza de la propiedad y forma jurídica.	10	Total
G4-8	Mercados servidos (incluyendo el desglose geográfico, los sectores que abastece y los tipos de clientes/beneficiarios)	10	Total
G4-9	Dimensiones de la organización.	11, 78, 87	Total
G4-10	a. Número de empleados por contrato laboral y sexo. b. Número de empleados fijos por tipo de contrato y sexo. c. Tamaño de la plantilla por empleados, trabajadores externos y sexo. d. Tamaño de la plantilla por región y sexo. e. Indique si una parte sustancial del trabajo de la organización lo desempeñan trabajadores por cuenta propia reconocidos jurídicamente, o bien personas que no son empleados ni trabajadores externos, tales como los empleados y los trabajadores subcontratados de los contratistas. f. Comunique todo cambio significativo en el número de trabajadores (por ejemplo, las contrataciones estacionales en la temporada turística o en el sector agrícola).	11, 86 - 87, 92-96	Total
G4-11	Porcentaje de empleados cubiertos por convenios colectivos.	88	Total
G4-12	Describa la cadena de suministro de la organización.	111	Total
G4-13	Comunique todo cambio significativo que haya tenido lugar durante el periodo objeto de análisis en el tamaño, la estructura, la propiedad accionarial o la cadena de suministro de la organización; por ejemplo: - cambios en la ubicación de las operaciones, o en las propias operaciones, tales como la inauguración, el cierre o la ampliación de instalaciones; - cambios en la estructura del capital social y otras operaciones de formación, mantenimiento y alteración de capital (para las organizaciones del sector privado); - cambios en la ubicación de los proveedores, la estructura de la cadena de suministro o la relación con los proveedores, en aspectos como la selección o la finalización de un contrato.	80 - 81	Total

REPORTING INICIATIVE

INDICADOR	DETALLE INDICADOR	PÁGINA	NIVEL DE APLICACIÓN
G4-14	Indique cómo aborda la organización, si procede, el principio de precaución.	58 - 61	Total
G4-15	Elabore una lista de las cartas, los principios u otras iniciativas externas de carácter económico, ambiental y social que la organización suscribe o ha adoptado.	11, 118 - 127	Total
G4-16	Elabore una lista con las asociaciones (por ejemplo, las asociaciones industriales) y las organizaciones de promoción nacional o internacional a las que la organización pertenece y en las cuales: - ostenta un cargo en el órgano de gobierno; - participa en proyectos o comités; - realiza una aportación de fondos notable, además de las cuotas de membresía obligatorias; - considera que ser miembro es una decisión estratégica.	80 - 81, 86	Total
Aspectos materiales y cobertura			
G4-17	a. Elabore una lista de las entidades que figuran en los estados financieros consolidados de la organización y otros documentos equivalentes. b. Señale si alguna de las entidades que figuran en los estados financieros consolidados de la organización y otros documentos equivalentes no figuran en la memoria.	No Disponible	•
G4-18	a. Describa el proceso que se ha seguido para determinar el Contenido de la memoria y la Cobertura de cada Aspecto. b. Explique cómo ha aplicado la organización los Principios de elaboración de memorias para determinar el contenido de la memoria.	112	Total
G4-19	Elabore una lista de los Aspectos materiales que se identificaron durante el proceso de definición del contenido de la memoria.	79, 112	Total
G4-20	Indique la Cobertura de cada Aspecto material dentro de la organización.	112	Total
G4-21	Indique el límite de cada Aspecto material fuera de la organización. Hágalo de la siguiente manera: - Indique si el Aspecto es material fuera de la organización. - Si el Aspecto es material fuera de la organización, señale qué entidades, grupos de entidades o elementos así lo consideran. Describa también los lugares donde el Aspecto en cuestión es material para las entidades. - Señale cualquier limitación concreta que afecte a la Cobertura de cada Aspecto fuera de la organización.	112	Total
G4-22	Describa las consecuencias de las reexpresiones de la información de memorias anteriores y sus causas.	No hubo cambios	•
G4-23	Señale todo cambio significativo en el alcance y la Cobertura de cada Aspecto con respecto a memorias anteriores.	No hubo cambios	•

INDICADOR	DETALLE INDICADOR	PÁGINA	NIVEL DE APLICACIÓN
Participación de los grupos de interés			
G4-24	Elabore una lista de los grupos de interés vinculados a la organización.	79	Total
G4-25	Indique en qué se basa la elección de los grupos de interés con los que se trabaja.	79	Total
G4-26	Describa el enfoque de la organización sobre la Participación de los grupos de interés; por ejemplo, la frecuencia con que se colabora con los distintos tipos y grupos de partes interesadas, o señale si la participación de un grupo se realizó específicamente en el proceso de elaboración de la memoria.	80 - 81	Total
G4-27	Señale qué cuestiones y problemas clave han surgido a raíz de la Participación de los grupos de interés y describa la evaluación hecha por la organización, entre otros aspectos mediante su memoria. Especifique qué grupos de interés plantearon cada uno de los temas y problemas clave.	80 - 81	Total
Participación de los grupos de interés			
G4-28	Periodo objeto de la memoria (por ejemplo, año fiscal o año calendario).	112	Total
G4-29	Fecha de la última memoria (si procede).	112	Total
G4-30	Ciclo de presentación de memorias (anual, bienal, etc.).	112	Total
G4-31	Facilite un punto de contacto para solventar las dudas que puedan surgir sobre el contenido de la memoria.	141	Total
G4-32	Tabla que indica la localización de los contenidos básicos del reporte	Índice	Total
G4-33	Certificación externa	No aplica	•
Gobierno			
G4-34	Describa la estructura de gobierno de la organización, sin olvidar los comités del órgano superior de gobierno. Indique qué comités son responsables de la toma de decisiones sobre cuestiones económicas, ambientales y sociales.	82 - 83	Total
G4-35	Describa el proceso mediante el cual el órgano superior de gobierno delega su autoridad en la alta dirección y en determinados empleados para cuestiones de índole económica, ambiental y social.	No aplica	•
G4-36	Indique si existen en la organización cargos ejecutivos o con responsabilidad en cuestiones económicas, ambientales y sociales, y si sus titulares rinden cuentas directamente ante el órgano superior de gobierno.	No aplica	•
G4-37	Describa los procesos de consulta entre los grupos de interés y el órgano superior de gobierno con respecto a cuestiones económicas, ambientales y sociales. Si se delega dicha consulta, señale a quién y describa los procesos de intercambio de información con el órgano superior de gobierno.	No aplica	•

INDICADOR	DETALLE INDICADOR	PÁGINA	NIVEL DE APLICACIÓN
G4-38	<p>Describa la composición del órgano superior de gobierno y de sus comités:</p> <ul style="list-style-type: none"> - ejecutivos y no ejecutivos; - independencia; - antigüedad en el ejercicio en el órgano de gobierno; - número de otros puestos y actividades significativos, y naturaleza de tales actividades; - sexo; - miembros de grupos sociales con representación insuficiente; - competencias relacionadas con los efectos económicos, ambientales y sociales; - representación de grupos de interés. 	No aplica	•
G4-39	<p>Indique si la persona que preside el órgano superior de gobierno ocupa también un puesto ejecutivo. De ser así, describa sus funciones ejecutivas y las razones de esta disposición.</p>	El presidente es el máximo ejecutivo de la organización y vela por la operación de toda la empresa y sus áreas	•
G4-40	<p>Describa los procesos de nombramiento y selección del órgano superior de gobierno y sus comités, así como los criterios en los que se basa el nombramiento y la selección de los miembros del primero; entre otros:</p> <ul style="list-style-type: none"> - si se tiene en cuenta la diversidad, y de qué modo; - si se tiene en cuenta la independencia, y de qué modo; - si se tienen en cuenta, y de qué modo, los conocimientos especializados y la experiencia en los ámbitos económico, ambiental y social; - si están involucrados los grupos de interés (entre ellos, los accionistas), y de qué modo. 	No aplica	•
G4-41	<p>Describa los procesos mediante los cuales el órgano superior de gobierno previene y gestiona posibles conflictos de intereses. Indique si los conflictos de intereses se comunican a las partes interesadas. Indique, como mínimo:</p> <ul style="list-style-type: none"> - membresía de distintas juntas; - tenencia de acciones de proveedores y otros grupos de interés; - existencia de un accionista de control; - información que revelar sobre partes relacionadas. 	No aplica	•
G4-42	<p>Describa las funciones del órgano superior de gobierno y de la alta dirección en el desarrollo, la aprobación y la actualización del propósito, los valores o las declaraciones de misión, las estrategias, las políticas y los objetivos relativos a los impactos económico, ambiental y social de la organización.</p>	No aplica	•
G4-43	<p>Señale qué medidas se han tomado para desarrollar y mejorar el conocimiento colectivo del órgano superior de gobierno con relación a los asuntos económicos, ambientales y sociales.</p>	82	Total
G4-44	<p>a. Describa los procesos de evaluación del desempeño del órgano superior de gobierno en relación con el gobierno de los asuntos económicos, ambientales y sociales. Indique si la evaluación es independiente y con qué frecuencia se lleva a cabo. Indique si se trata de una autoevaluación.</p> <p>b. Describa las medidas adoptadas como consecuencia de la evaluación del desempeño del órgano superior de gobierno en relación con la dirección de los asuntos económicos, ambientales y sociales; entre otros aspectos, indique como mínimo si ha habido cambios en los miembros o en las prácticas organizativas.</p>	No aplica	•

INDICADOR	DETALLE INDICADOR	PÁGINA	NIVEL DE APLICACIÓN
G4-45	<p>a. Describa la función del órgano superior de gobierno en la identificación y gestión de los impactos, los riesgos y las oportunidades de carácter económico, ambiental y social. Señale también cuál es el papel del órgano superior de gobierno en la aplicación de los procesos de diligencia debida.</p> <p>b. Indique si se efectúan consultas a los grupos de interés para utilizar en el trabajo del órgano superior de gobierno en la identificación y gestión de los impactos, los riesgos y las oportunidades de carácter económico, ambiental y social.</p>	No aplica	•
G4-46	Describa la función del órgano superior de gobierno en el análisis de la eficacia de los procesos de gestión del riesgo de la organización en lo referente a los asuntos económicos, ambientales y sociales.	No aplica	•
G4-47	Indique con qué frecuencia analiza el órgano superior de gobierno los impactos, los riesgos y las oportunidades de carácter económico, ambiental y social.	82	Total
G4-48	Indique cuál es el comité o el cargo de mayor importancia que revisa y aprueba la memoria de sostenibilidad de la organización y se asegura de que todos los Aspectos materiales queden reflejados.	112	Total
G4-49	Describa el proceso para transmitir las preocupaciones importantes al órgano superior de gobierno.	No aplica	•
G4-50	Señale la naturaleza y el número de preocupaciones importantes que se transmitieron al órgano superior de gobierno; describa asimismo los mecanismos que se emplearon para abordarlas y evaluarlas.	No aplica	•
G4-51	<p>a. Describa las políticas retributivas para el órgano superior de gobierno y la alta dirección, de acuerdo con los siguientes tipos de retribución:</p> <ul style="list-style-type: none"> • retribución fija y retribución variable: <ul style="list-style-type: none"> – retribución basada en el rendimiento; – retribución en acciones; – primas; – acciones de dividendo diferido o acciones transferidas; • primas o incentivos a la contratación; • indemnizaciones por despido; • reembolsos; • pensiones de jubilación, teniendo en cuenta la diferencia entre los regímenes de prestaciones y los tipos de retribución del órgano superior de gobierno, la alta dirección y todos los demás empleados. <p>b. Relacione los criterios relativos al desempeño que afectan a la política retributiva con los objetivos económicos, ambientales y sociales del órgano superior de gobierno y la alta dirección.</p>	No aplica	•
G4-52	Describa los procesos para determinar la remuneración. Indique si se recurre a consultores para determinar la remuneración y si estos son independientes de la dirección. Señale cualquier otro tipo de relación que dichos consultores en materia de retribución puedan tener con la organización.	92 - 93	Total
G4-53	Explique cómo se solicita y se tiene en cuenta la opinión de los grupos de interés en lo que respecta a la retribución, incluyendo, si procede, los resultados de las votaciones sobre políticas y propuestas relacionadas con esta cuestión.	92 - 93	Total
G4-54	Calcule la relación entre la retribución total anual de la persona mejor pagada de la organización en cada país donde se lleven a cabo operaciones significativas con la retribución total anual media de toda la plantilla (sin contar a la persona mejor pagada) del país correspondiente.	92 - 93	Parcial

INDICADOR	DETALLE INDICADOR	PÁGINA	NIVEL DE APLICACIÓN
G4-55	Calcule la relación entre el incremento porcentual de la retribución total anual de la persona mejor pagada de la organización en cada país donde se lleven a cabo operaciones significativas con el incremento porcentual de la retribución total anual media de toda la plantilla (sin contar a la persona mejor pagada) del país correspondiente.	92 - 93	Parcial
Ética e integridad			
G4-56	Describa los valores, los principios, los estándares y las normas de la organización, tales como códigos de conducta o códigos éticos.	78 - 79	Total
G4-57	Describa los mecanismos internos y externos de asesoramiento en pro de una conducta ética y lícita, y para los asuntos relacionados con la integridad de la organización, tales como líneas telefónicas de ayuda o asesoramiento.	52, 88, 105	Total
G4-58	Describa los mecanismos internos y externos de denuncia de conductas poco éticas o ilícitas y de asuntos relativos a la integridad de la organización, tales como la notificación escalonada a los mandos directivos, los mecanismos de denuncia de irregularidades o las líneas telefónicas de ayuda.	52, 88, 105	Total
Contenidos básicos específicos Información sobre el enfoque de la gestión			
G4-DMA	<p>a. Indique por qué el Aspecto es material. Señale qué impactos hacen que este Aspecto sea material.</p> <p>b. Describa cómo gestiona la organización el Aspecto material o sus efectos.</p> <p>c. Facilite la evaluación del enfoque de gestión, entre otros:</p> <ul style="list-style-type: none"> – los mecanismos para evaluar la eficacia del enfoque de gestión; – los resultados de la evaluación del enfoque de gestión; y – cualquier modificación relacionada del enfoque de gestión. 	<p>10, 19, 21 – 23 25 – 27, 65, 68 70, 79 – 81, 93 – 96 100</p>	Total
Indicadores por Aspectos Categoría: Economía Desempeño económico			
G4-EC1	Valor económico directo generado y distribuido, incluyendo ingresos, costes de operación, retribución a empleados, donaciones y otras inversiones en la comunidad, beneficios no distribuidos y pagos a proveedores de capital y a gobiernos.	No Disponible	•
G4-EC2	Consecuencias financieras y otros riesgos y oportunidades para las actividades de la organización debido al cambio climático.	70	•
G4-EC3	Cobertura de las obligaciones de la organización debidas a programas de beneficios sociales.	47 – 51 93 – 96	•
G4-EC4	Ayudas financieras significativas recibidas de gobiernos.	No se recibieron ayudas significativas de gobierno	Total

INDICADOR	DETALLE INDICADOR	PÁGINA	NIVEL DE APLICACIÓN
Presencia en el mercado			
G4-EC5	Rango de las relaciones entre el salario inicial estándar desglosado por sexo y el salario mínimo local en lugares donde se desarrollen operaciones significativas.	92 - 93	Total
G4-EC6	Proporción de altos directivos procedentes de la comunidad local en lugares donde se desarrollen operaciones significativas.	83	Total
Consecuencias económicas indirectas			
G4-EC7	Desarrollo e impacto de las inversiones en infraestructuras y los servicios prestados principalmente para el beneficio público mediante compromisos comerciales, pro bono, o en especie.	25 - 26, 47 - 51	Total
G4-EC8	Entendimiento y descripción de los impactos económicos indirectos significativos, incluyendo el alcance de dichos impactos.	104 - 105, 112	Total
Prácticas de adquisición			
G4-EC9	Gasto en proveedores locales en lugares donde se desarrollen operaciones significativas	110	Parcial
Categoría: MEDIOAMBIENTAL Materiales			
G4-EN1	Materiales utilizados, por peso o volumen.	73	Total
G4-EN2	Porcentaje de los materiales utilizados que son materiales reciclados.	72	Total
Energías			
G4-EN3	Consumo directo de energía desglosado por fuentes primarias.	67 - 68	Total
G4-EN4	Consumo indirecto de energía desglosado por fuentes primarias.	67 - 68	Total
G4-EN5	Intensidad de la energía	67 - 68	Total
G4-EN6	Reducción en consumo de energía	67 - 69, 126	Total
G4-EN7	Iniciativas para proporcionar productos y servicios eficientes en el consumo de energía o basados en energías renovables, y las reducciones en el consumo de energía como resultado de dichas iniciativas .	67 - 69 125 - 126	Total
Agua			
G4-EN8	Captación total de agua por fuente.	64 - 66	•
G4-EN9	Fuentes de agua que han sido afectadas significativamente por la captación de agua.	No Aplica	Total
G4-EN10	Porcentaje y volumen total de agua reciclada y reutilizada.	65	Total
Biodiversidad			
G4-EN11	Instalaciones operativas propias, arrendadas, gestionadas que sean adyacentes, contengan o estén ubicadas en áreas protegidas y áreas no protegidas de gran valor para la biodiversidad.	58 - 59	Total
G4-EN12	Descripción de los impactos más significantes en la biodiversidad de áreas protegidas o áreas de alto valor en términos de diversidad biológica no protegidas derivados de las actividades, productos y los servicios.	59 - 61	Total
G4-EN13	Hábitats protegidos o restaurados.	58 - 59	Total
G4-EN14	Número de especies incluidas en la lista roja de la UICN y en listados nacionales de conservación cuyos hábitats se encuentran en áreas afectadas por las operaciones, según el nivel de peligro de extinción de la especie.	61, 63	Total

INDICADOR	DETALLE INDICADOR	PÁGINA	NIVEL DE APLICACIÓN
Emisiones			
G4-EN15	Emisiones directas de gases de efecto invernadero (alcance 1)	No Aplica	•
G4-EN16	Emisiones indirectas de gases de efecto invernadero al generar energía (alcance 2)	70	Total
G4-EN17	Otras emisiones indirectas de gases de efecto invernadero (alcance 3)	No Aplica	•
G4-EN18	Intensidad de las emisiones de gases de efecto invernadero.	No Aplica	•
G4-EN19	Reducción de gases de efecto invernadero.	70	Total
G4-EN20	Emisiones de sustancias que agotan el ozono.	No Aplica	•
G4-EN21	NOx, SOx y otras emisiones atmosféricas significativas.	No Aplica	•
Efluentes y residuos			
G4-EN22	Vertido total de aguas, según su calidad y destino.	64	Total
G4-EN23	Peso total de los residuos, según tipo y método de tratamiento.	64	Total
G4-EN24	Número y volumen totales de los derrames significativos.	No Aplica	•
G4-EN25	Peso de los residuos transportados, importados, exportados o tratados que se consideran peligrosos en virtud de los Anexos I, II, III y VIII del convenio de Brasílea, y porcentaje de residuos transportados.	No Disponible	•
G4-EN26	Indicación, tamaño, estado de protección y valor en términos de biodiversidad de las masas de agua y los hábitats relacionados afectados significativamente	No Disponible	•
Producto y servicios			
G4-EN27	Iniciativas para mitigar los impactos ambientales de los productos y servicios, y grado de reducción de ese impacto.	58, 61, 63, 65 - 66, 68 - 69, 72 - 74 123 - 126	Total
G4-EN28	Porcentaje de los productos vendidos y sus materiales de embalaje que se regeneran al final de su vida útil, por categorías de productos.	No Disponible	•
Cumplimiento normativo			
G4-EN29	Valor monetario de las multas significativas y número de sanciones no monetarias por incumplimiento de la legislación y la normativa ambiental.	No hemos tenido multas por falsa información de nuestros proyectos ni nuestros hoteles	Total
Transporte			
G4-EN30	Impactos ambientales significativos del transporte de productos y otros bienes y materiales utilizados para las actividades de la organización, así como del transporte de personal.	No Aplica	•

INDICADOR	DETALLE INDICADOR	PÁGINA	NIVEL DE APLICACIÓN
General			
G4-EN31	Desglose de los gastos e inversiones ambientales.	No Disponible	•
Evaluación ambiental de los proveedores			
G4-EN32	Porcentaje de nuevos proveedores que se examinaron en función de criterios ambientales.	No Aplica	•
G4-EN33	Impactos ambientales negativos significativos, reales y potenciales, en la cadena de suministro y medidas al respecto.	58 – 61, 64 – 69 72, 74	Total
Mecanismos de reclamación ambiental			
G4-EN34	Número de reclamaciones ambientales que se han presentado, abordado y resuelto mediante mecanismos formales de reclamación.	No Aplica	•
DESEMPEÑO SOCIAL Prácticas laborales y trabajo digno Empleo			
G4-LA1	Número y tasa de contrataciones y rotación media de empleados, desglosados por edad, sexo y región.	92 - 93	Total
G4-LA2	Presentaciones sociales para los empleados a jornada completa que no se ofrecen a los empleados temporales o a media jornada, desglosados por ubicaciones significativas de actividad.	A todos los colaboradores tanto temporales como de jornada completa se le ofrecen las mismas prestaciones sociales	Total
G4-LA3	Índices de reincorporación al trabajo y retención tras la baja por maternidad o paternidad, desglosados por sexo.	No Disponible	•
Relaciones entre los trabajadores y la dirección			
G4-LA4	Plazos mínimos de preaviso de cambios operativos y posible inclusión de estos en los convenios colectivos.	86, 88	Total
Salud y seguridad en el trabajo			
G4-LA5	Porcentaje de trabajadores que está representado en comités formales de seguridad y salud conjuntos para dirección y empleados, establecidos para ayudar a controlar y asesorar sobre programas de seguridad y salud laboral.	93 - 97	Total
G4-LA6	Tipo y tasa de lesiones, enfermedades profesionales, días perdidos, absentismo y número de víctimas mortales relacionadas con el trabajo por región y por sexo.	97	Total
G4-LA7	Trabajadores cuya profesión tiene una incidencia o un riesgo elevados de enfermedad.	97	Parcial
G4-LA8	Asuntos de salud y seguridad cubiertos en acuerdos formales con los sindicatos.	No Aplica	•

INDICADOR	DETALLE INDICADOR	PÁGINA	NIVEL DE APLICACIÓN
Capacitación y educación			
G4-LA9	Promedio de horas de formación al año por empleado, desglosado por sexo y por categoría de laboral.	100	Total
G4-LA10	Programas de gestión de habilidades y de formación continua que fomenten la empleabilidad de los trabajadores y que les apoyen en la gestión del final de sus carreras profesionales.	100	Total
G4-LA11	Porcentaje de empleados cuyo desempeño y desarrollo profesional se evalúan con regularidad, desglosado por sexo y por categoría profesional.	No Aplica	Se realizan evaluaciones de desempeño a la población total.
Diversidad e igualdad de oportunidades			
G4-LA12	Composición de los órganos de gobierno y desglose de la plantilla por categoría profesional y sexo, edad, pertenencia a minorías y otros indicadores de diversidad.	90	Total
Igualdad de retribución entre mujeres y hombres			
G4-LA13	Relación entre salario base de los hombres con respecto al de las mujeres, desglosado por categoría profesional.	93 - 93, 122	Total
Evaluación de las prácticas laborales de los proveedores			
G4-LA14	Porcentaje de nuevos proveedores que fueron evaluados con criterios laborales.	No Aplica	•
G4-LA15	Impactos significativos, reales y potenciales, de las prácticas laborales en la cadena de suministro, y medidas al respecto.	112 - 113	Parcial
Evaluación de las prácticas laborales de los proveedores			
G4-LA16	Quejas de prácticas laborales presentadas, evaluadas y resueltas a través de mecanismos de reclamos formales.	No aplica	No hubieron quejas.
Derechos Humanos Inversión			
G4-HR1	Porcentaje y número total de contratos y acuerdos de inversión significativos que incluyan cláusulas que incorporan preocupaciones en materia de derechos humanos o que hayan sido objeto de análisis en materia de derechos humanos.	No Aplica	•
G4-HR2	Total de horas de formación de los empleados sobre políticas y procedimientos relacionados con aquellos aspectos de los derechos humanos relevantes para sus actividades, incluyendo el porcentaje de empleados formados.	100	Total
No discriminación			
G4-HR3	Número total de incidentes de discriminación y medidas correctivas adoptadas.	No existen incidentes de discriminación	Total

INDICADOR	DETALLE INDICADOR	PÁGINA	NIVEL DE APLICACIÓN
Libertad de asociación y negociación colectiva			
G4-HR4	Operaciones y proveedores significativos identificados en los que el derecho a libertad de asociación y de acogerse a convenios colectivos pueda ser violado o pueda correr importantes riesgos, y medidas adoptadas para respaldar estos derechos.	88	Total
Trabajo infantil			
G4-HR5	Operaciones y proveedores significativos identificados que conllevan un riesgo significativo de incidentes de explotación infantil, y medidas adoptadas para contribuir a la abolición efectiva de la explotación infantil.	27, 30 – 33 35 - 38	Total
Trabajo forzoso			
G4-HR6	Operaciones y proveedores significativos identificados como de riesgo significativo de ser origen de episodios de trabajo forzado u obligatorio, y las medidas adoptadas para contribuir a la eliminación de todas las formas de trabajo forzado u obligatorio.	No Disponible	•
Medidas de seguridad			
G4-HR7	Porcentaje del personal de seguridad que ha sido formado en las políticas o procedimientos de la organización en aspectos de derechos humanos relevantes para las actividades.	Todo el personal de seguridad ha sido entrenado en estos temas.	Total
Derechos de la población indígena			
G4-HR8	Porcentaje y número total de operaciones que han sido objeto de revisiones o evaluaciones de impactos en materia de derechos humanos.	No contamos con ningún caso de evaluaciones de impacto en materia de derechos humanos.	Total
Evaluación			
G4-HR9	Porcentaje y número total de operaciones que han sido objeto de revisiones o evaluaciones de impactos en materia de derechos humanos.	No contamos con ningún caso de evaluaciones de impacto en materia de derechos humanos.	Total
Evaluación de los proveedores en materia de derechos humanos			
G4-HR10	Porcentaje de nuevos proveedores que fueron evaluados usando criterios de derechos humanos.	No aplica	No hubieron quejas.
G4-HR11	Porcentaje y número total de operaciones que han sido objeto de revisiones o evaluaciones de impactos en materia de derechos humanos.	No contamos con ningún caso de evaluaciones de impacto en materia de derechos humanos.	Total
Mecanismos de reclamación en materia de derechos humanos			
G4-HR12	Número de quejas relacionadas con los derechos humanos que han sido presentadas, tratadas y resueltas mediante mecanismos conciliatorios formales.	No aplica	No hubieron quejas.

INDICADOR	DETALLE INDICADOR	PÁGINA	NIVEL DE APLICACIÓN
Sociedad			
Comunidades locales			
G4-SO1	Porcentaje de operaciones donde se han implantado programas de desarrollo, evaluaciones de impactos y participación de la comunidad local.	51	Parcial
G4-SO2	Operaciones con impactos negativos significativos posibles o reales en las comunidades locales.	47 - 51	Total
Lucha contra la corrupción			
G4-SO3	Porcentaje y número total de unidades de negocio analizadas con respecto a riesgos relacionados con la corrupción.	127	Total
G4-SO4	Porcentaje de empleados formados en las políticas y procedimientos anti-corrupción de la organización.	La empresa cuenta con un código de ética que provee las pautas dentro de la organización y se le entrega a todos los nuevos colaboradores al momento de su ingreso	Total
G4-SO5	Medidas tomadas en respuesta a incidentes de corrupción.	No hemos tenido incidentes de corrupción dentro de la empresa	Total
Política pública			
G4-SO6	Valor total de las aportaciones financieras y en especie a partidos políticos o a instituciones relacionadas, por países.	No hubo aportaciones financieras y en especie a partidos políticos o a instituciones relacionadas, por país.	Total
Prácticas de competencia desleal			
G4-SO7	Número total de acciones por causas relacionadas con prácticas monopolísticas y contra la libre competencia, y sus resultados.	No hubo acciones por causas relacionadas con prácticas monopolísticas y contra la libre competencia, y sus resultados	Total
Cumplimiento regulatorio			
G4-SO8	Valor monetario de sanciones y multas significativas y número total de sanciones no monetarias derivadas del incumplimiento de las leyes y regulaciones.	No hemos tenido sanciones o multas por incumplimiento de las leyes y regulaciones.	Total
Evaluación de la repercusión de los proveedores			
G4-SO9	Porcentaje de nuevos proveedores que fueron evaluados usando criterios de sus impactos en la sociedad.	No Aplica	•

INDICADOR	DETALLE INDICADOR	PÁGINA	NIVEL DE APLICACIÓN
G4-SO10	Impactos negativos potenciales o reales en la sociedad encontradas en la cadena de suministros y acciones tomadas.	No hay impactos negativos	Total
Mecanismos de reclamación por impacto social			
G4-SO11	Número de quejas presentadas a través de mecanismos formales sobre impactos en la sociedad presentados, evaluados y resueltos.	No se presentaron quejas	Total
Responsabilidad sobre productos Salud y seguridad de los clientes			
G4-PR1	Porcentaje de categorías de productos y servicios significativos cuyos impactos en materia de salud y seguridad se han evaluado para promover mejoras.	100%. El impacto se dio con los proveedores de cárnicos principalmente. Todos han ido cooperando con nuestras exigencias de salud y seguridad	Total
G4-PR2	Número de incidentes derivados del incumplimiento de la normativa o de los códigos voluntarios relativos a los impactos de los productos y servicios en la salud y la seguridad durante su ciclo de vida, desglosados en función del tipo de resultado de dichos incidentes.	No hay incumplimientos.	Total
Etiquetado de los productos y servicios			
G4-PR3	Tipos de información sobre los productos y servicios que son requeridos por los procedimientos en vigor y la normativa, y porcentaje de productos y servicios sujetos a tales requerimientos informativos.	105	Total
G4-PR4	Número total de incumplimientos de la regulación y de los códigos voluntarios relativos a la información y al etiquetado de los productos y servicios, distribuidos en función del tipo de resultado de dichos incidentes.	No hay incumplimientos.	Total
G4-PR5	Prácticas con respecto a la satisfacción del cliente, incluyendo los resultados de los estudios de satisfacción del cliente.	105	Total
Comunicaciones de mercadotecnia			
G4-PR6	Programas de cumplimiento de las leyes o adhesión a estándares y códigos voluntarios mencionados en comunicaciones de marketing, incluidos la publicidad, otras actividades promocionales y los patrocinios.	105	Total
G4-PR7	Número total de incidentes por incumplimiento de las regulaciones relativas a las comunicaciones de marketing, incluyendo la publicidad, la promoción y el patrocinio, distribuidos en función del tipo de resultado de dichos incidentes.	No hay registro de incumplimientos.	Total
Privacidad de los clientes			
G4-PR8	Número total de reclamaciones debidamente fundamentadas en relación con el respeto a la privacidad y la fuga de datos personales de clientes.	No hay registro de reclamaciones.	Total
Cumplimiento regulatorio			
G4-PR9	Costo de multas significativas por incumplimiento de la normativa en relación con el suministro y el uso de productos y servicios de la organización.	No aplica	•

CONTÁCTENOS

**Departamento de Recursos Humanos Empresas Bern
(Inmobiliaria y construcción)**



rh@empresasbern.com

Departamento de Desarrollo Humano Bern Hotels & Resorts



ymoscoso@bernhotelspanama.com

Departamento de Responsabilidad Social Corporativa



iford@empresasbern.com

Departamento de Servicio al Cliente

(Inmobiliaria y construcción)



atencionalcliente@empresasbern.com

Edición

Departamento de Responsabilidad Social Empresarial

Arte y diseño por

Zuleika Pinzón

Fecha de publicación

2016

www.empresasbern.com

Ave. Balboa

Bayfront Tower

+507 269-0645



EN EMPRESAS BERN CONSTRUIMOS MÁS QUE EDIFICIOS.
¡CONSTRUIMOS MEJORES FUTUROS!